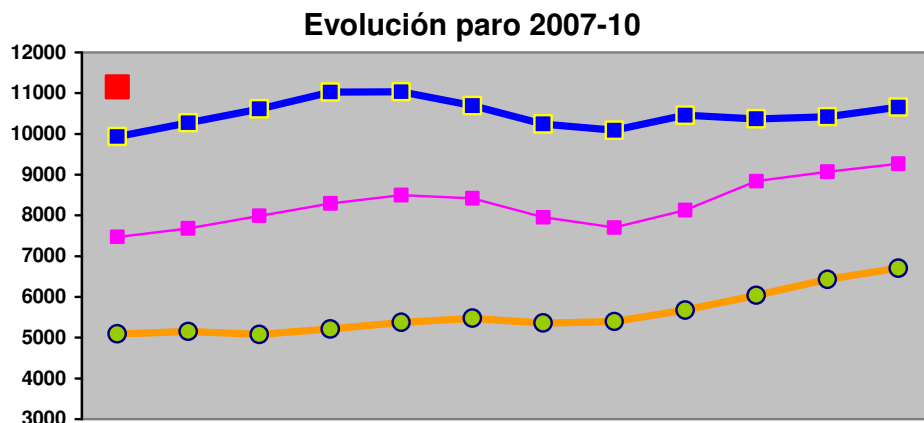


## Desempleo: Enero 2010.



Fuente: Obecan; Elaboración propia.

Municipio de residencia	Parados	Mes anterior	Diferencia mes anterior	Variación mes anterior	Año anterior	Diferencia año anterior	Variación año anterior
<b>Total</b>	11.149	10.654	495	4,65%	9.932	1.217	12,25%
ANTIGUA	937	896	41	4,58%	846	91	10,76%
BETANCURIA	54	53	1	1,89%	38	16	42,11%
LA OLIVA	2.278	2.176	102	4,69%	1.970	308	15,63%
PAJARA	1.769	1.675	94	5,61%	1.444	325	22,51%
PTO DEL ROSARIO	4.650	4.445	205	4,61%	4.255	395	9,28%
TUINEJE	1.461	1.409	52	3,69%	1.379	82	5,95%