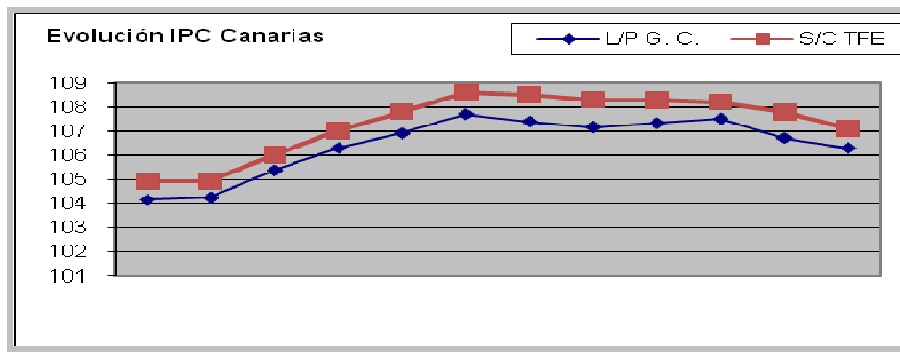


Cuadro de Indicadores

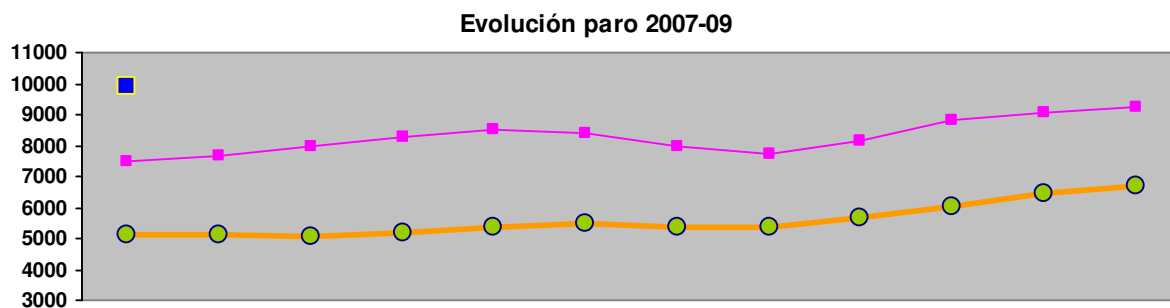
Enero 2009

IPC

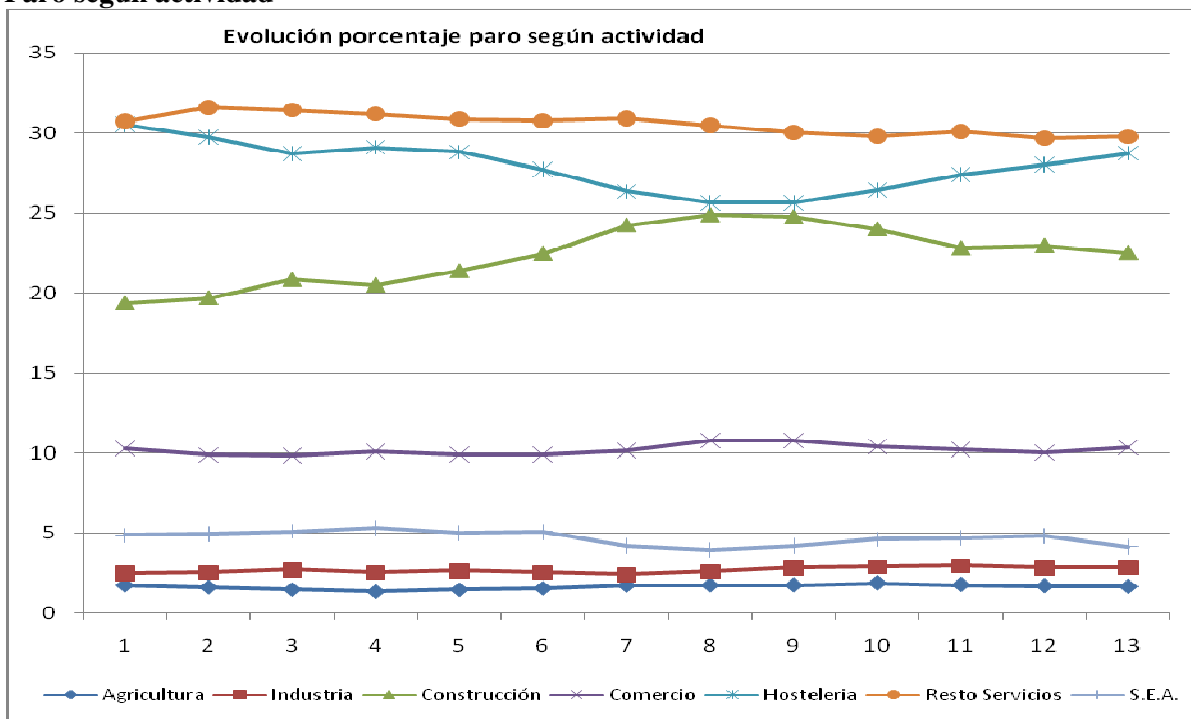


MERCADO LABORAL

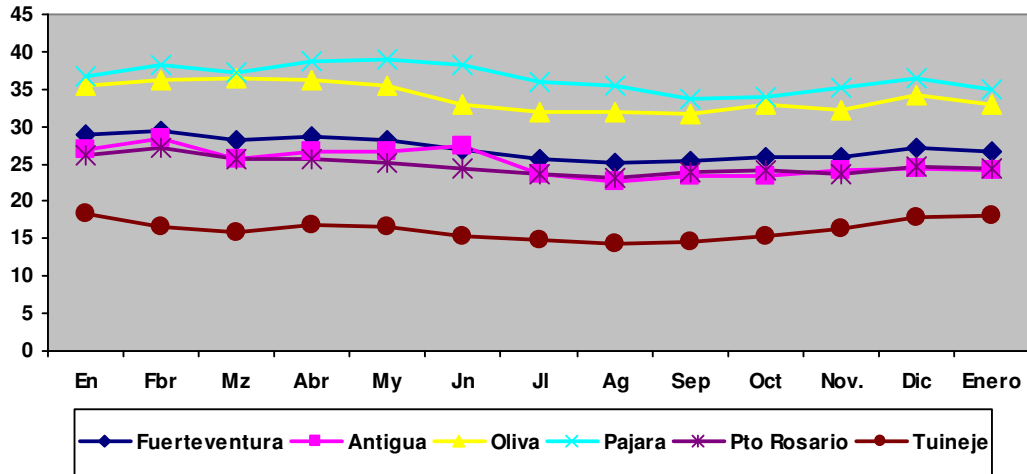
Datos de paro en los municipios de la Isla.



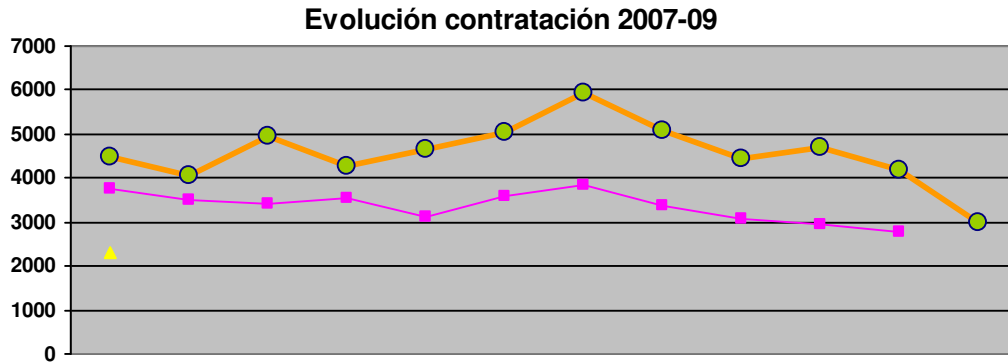
Paro según actividad



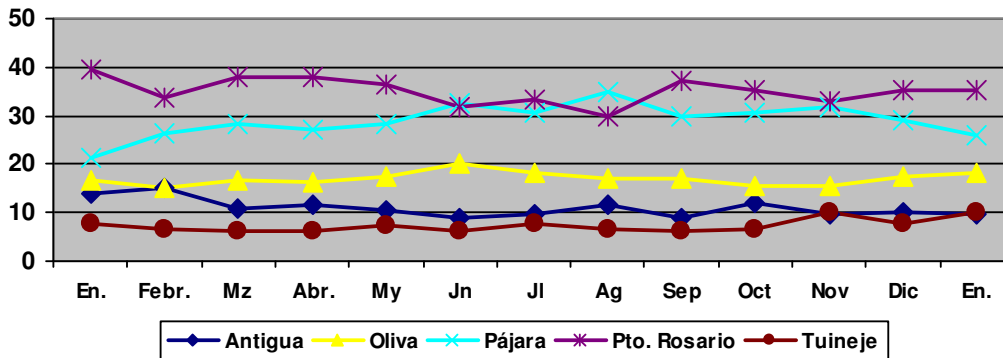
Relación de parados extranjeros en relación al total de parados de la Isla



Evolución de la contratación en Fuerteventura

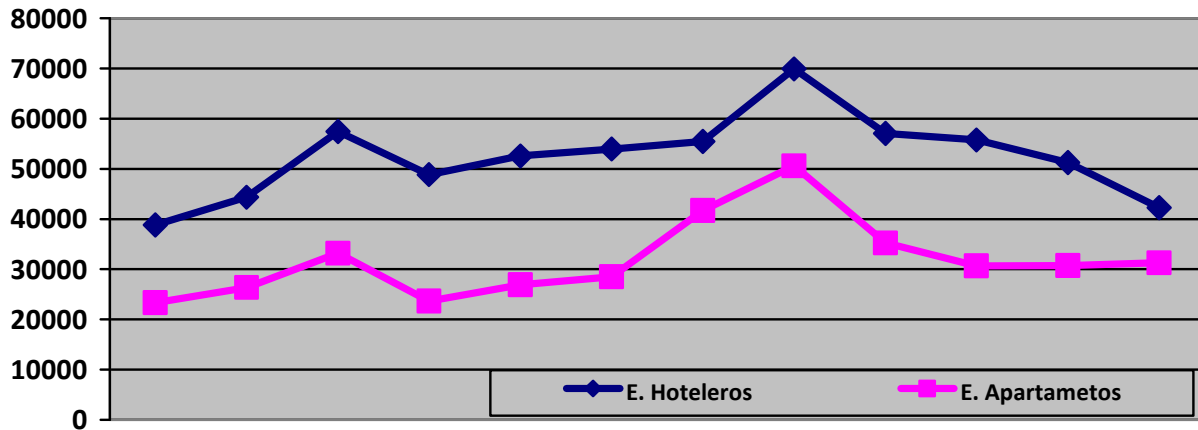


Contratación según municipios

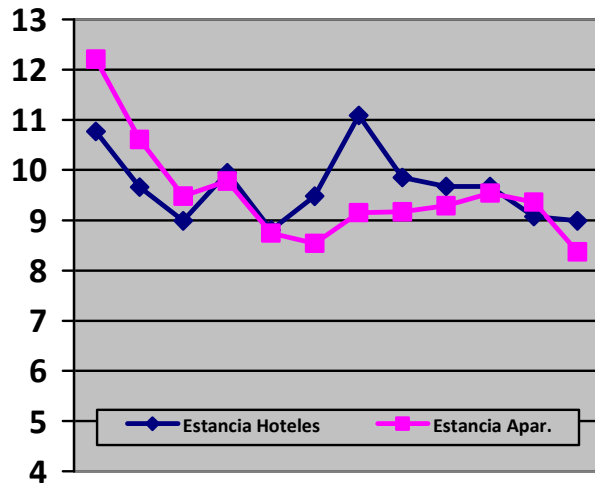


DATOS TURÍSTICOS

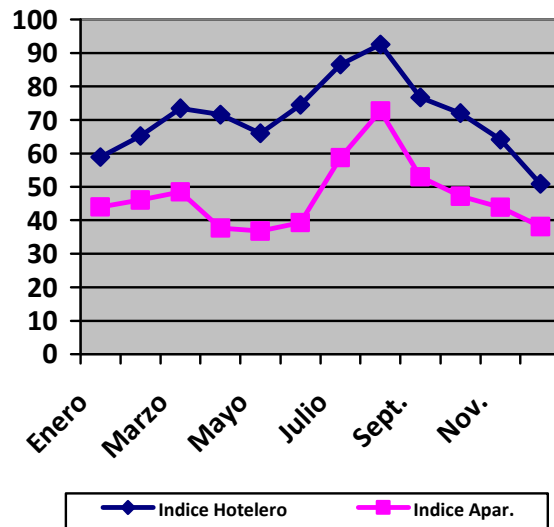
Establecimientos turísticos



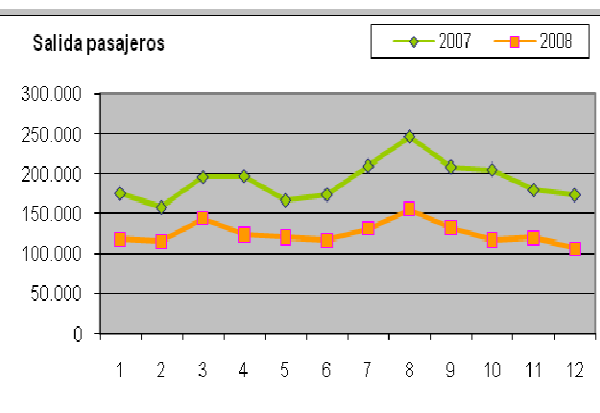
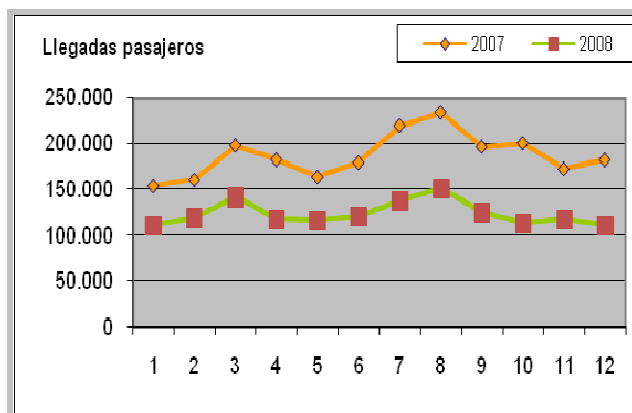
Estancia media



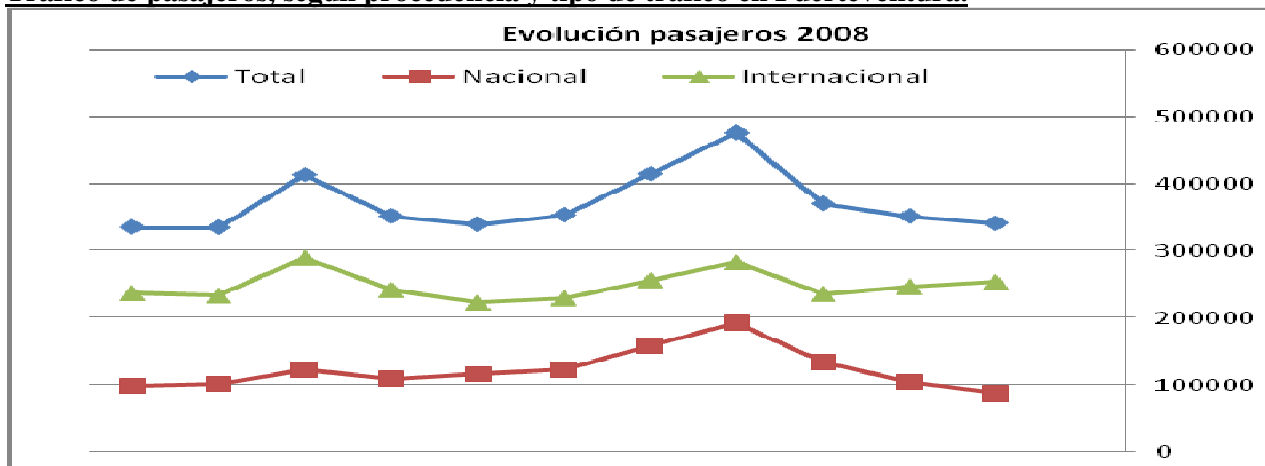
Índice de ocupación



TRÁFICO AEREO Aeropuerto de Fuerteventura



Tráfico de pasajeros, según procedencia y tipo de tráfico en Fuerteventura.

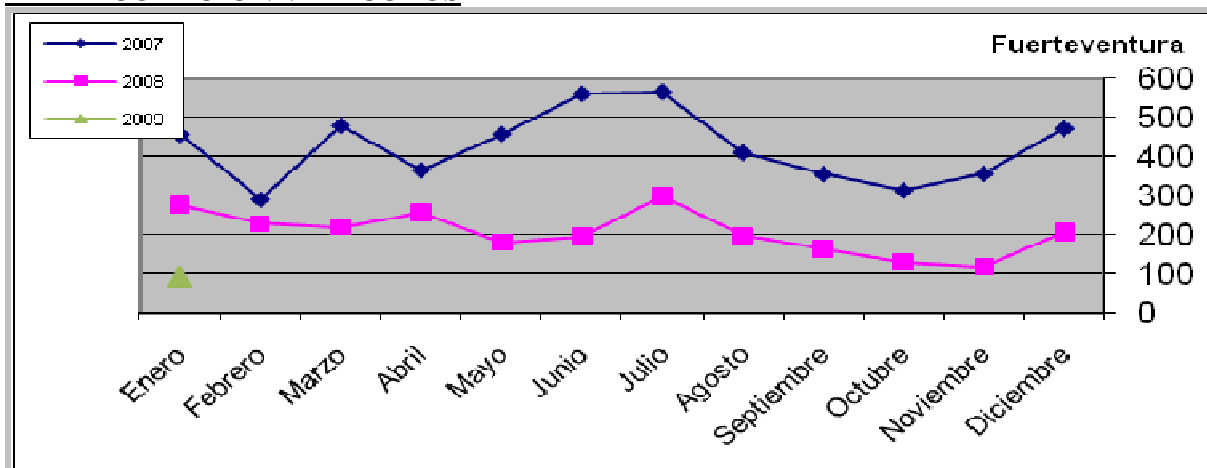


Entrada de pasajeros en Compañías de Bajo Coste y Compañías tradicionales.

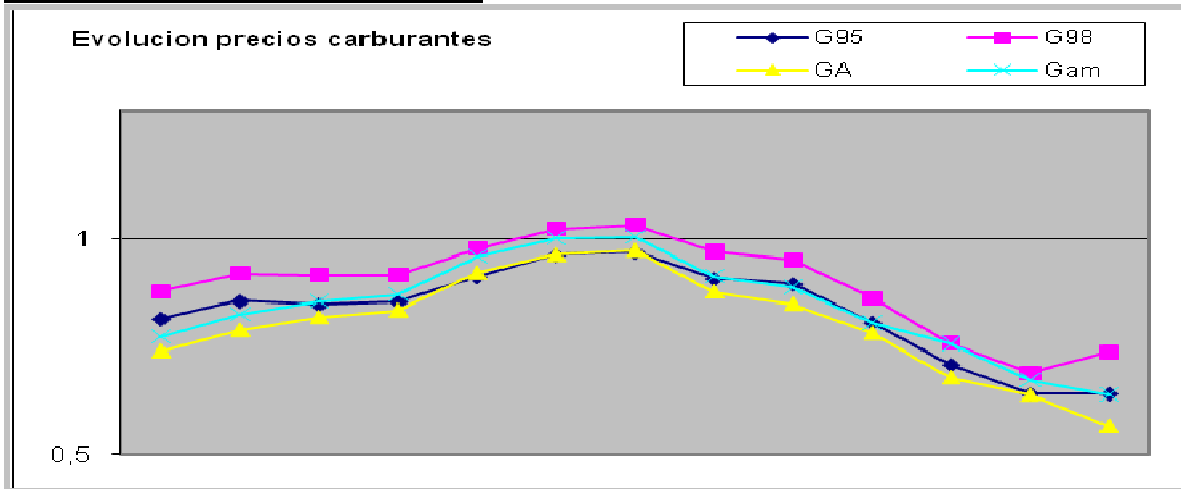
COMPANÍAS DE BAJO COSTE	Canarias	Fuerteventura
Diciembre 2008		
Total pasajeros	303.386	54.937
% del total	19.4%	3.5%
Variación interanual	0.2%	3.8%
ACUMULADO 2008		
Total pasajeros	3.525.949	639.979
% del total	12.1%	2.2%
Variación interanual	33.9%	31.9%

COMPANÍAS TRADICIONALES	Canarias	Fuerteventura
Diciembre 2008		
Total pasajeros	506.124	64.258
% del total	27.4%	3.5%
Variación interanual	-17.0%	-14.0%
ACUMULADO 2008		
Total pasajeros	5.739.372	841.583
% del total	18.5%	2.7%
Variación interanual	-15.0%	17.5%

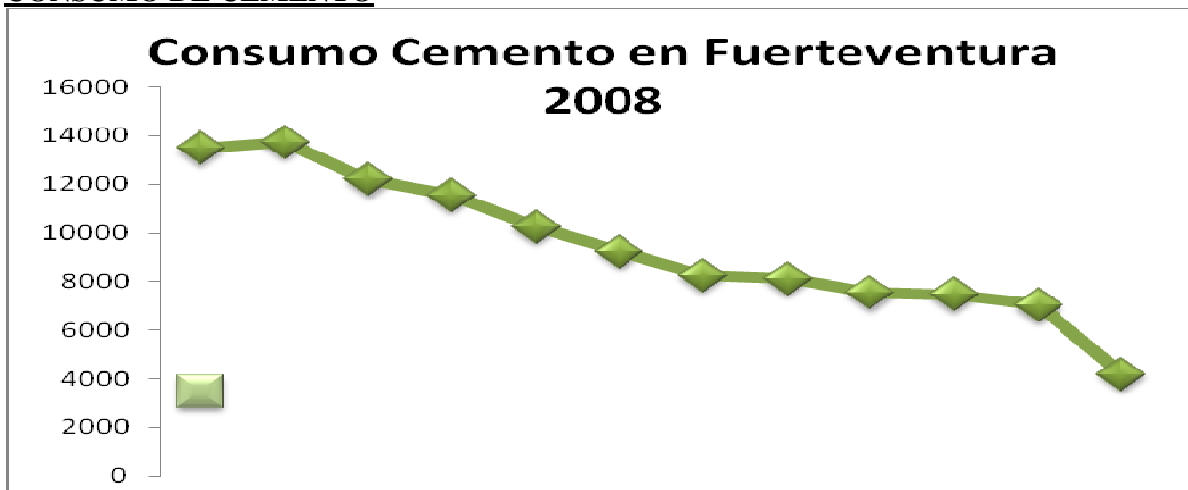
MATRICULACIÓN VEHÍCULOS



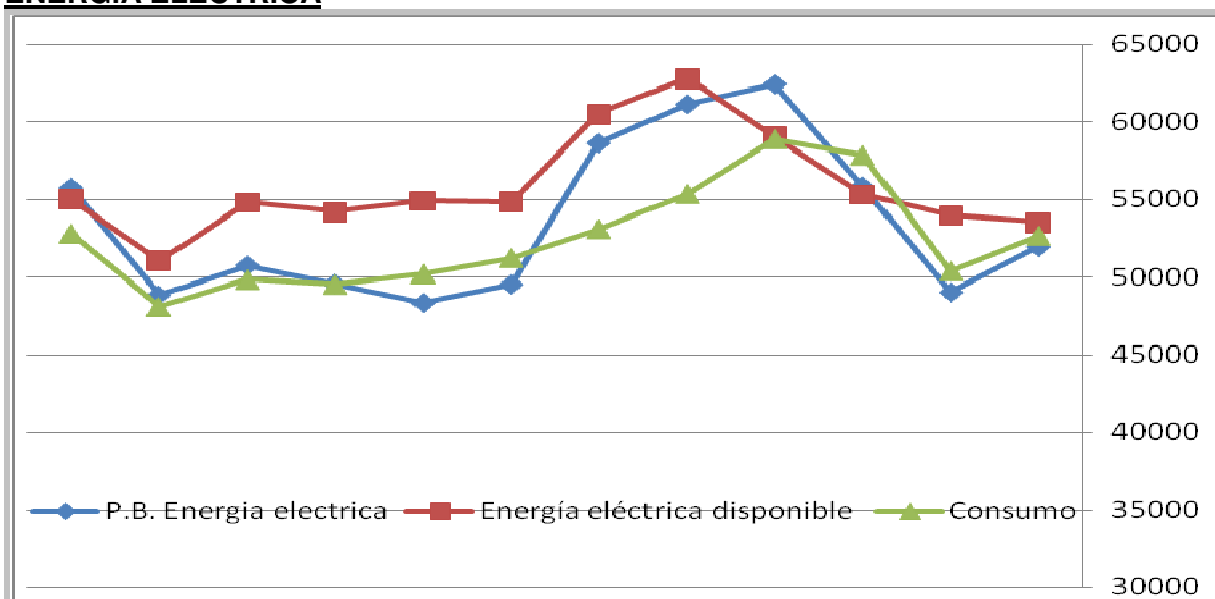
PRECIO DE LOS CARBURANTES.



CONSUMO DE CEMENTO



ENERGÍA ELÉCTRICA



PRECIO VIVIENDA LIBRE EN PUERTO DEL ROSARIO.

