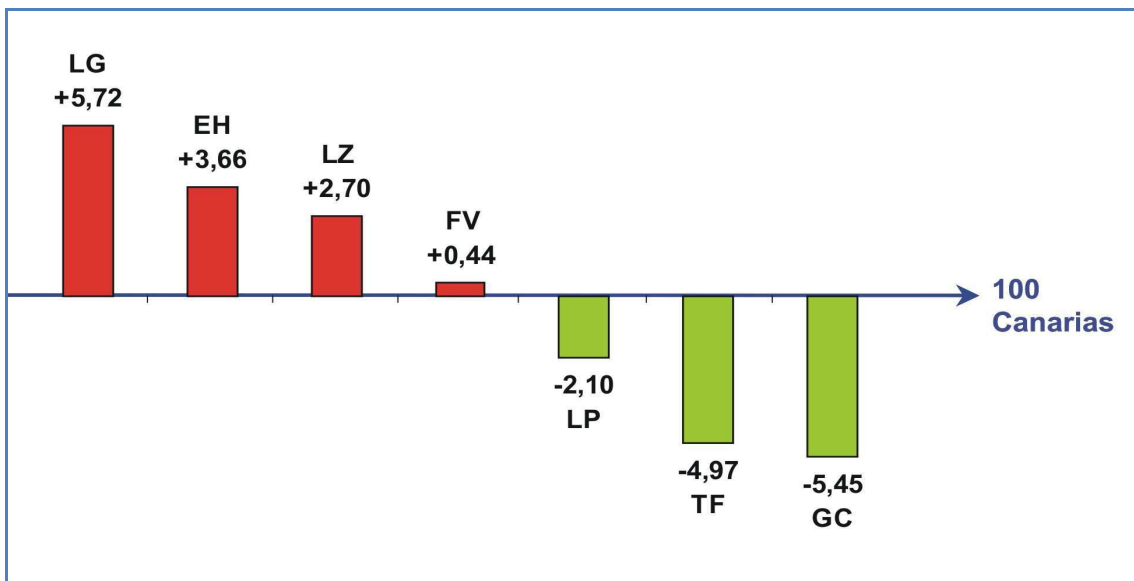
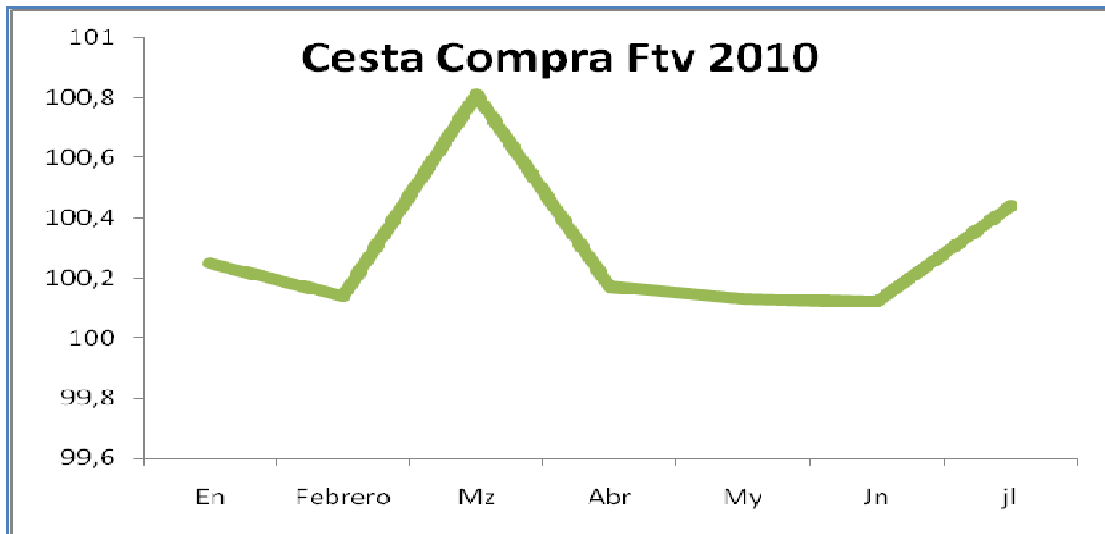
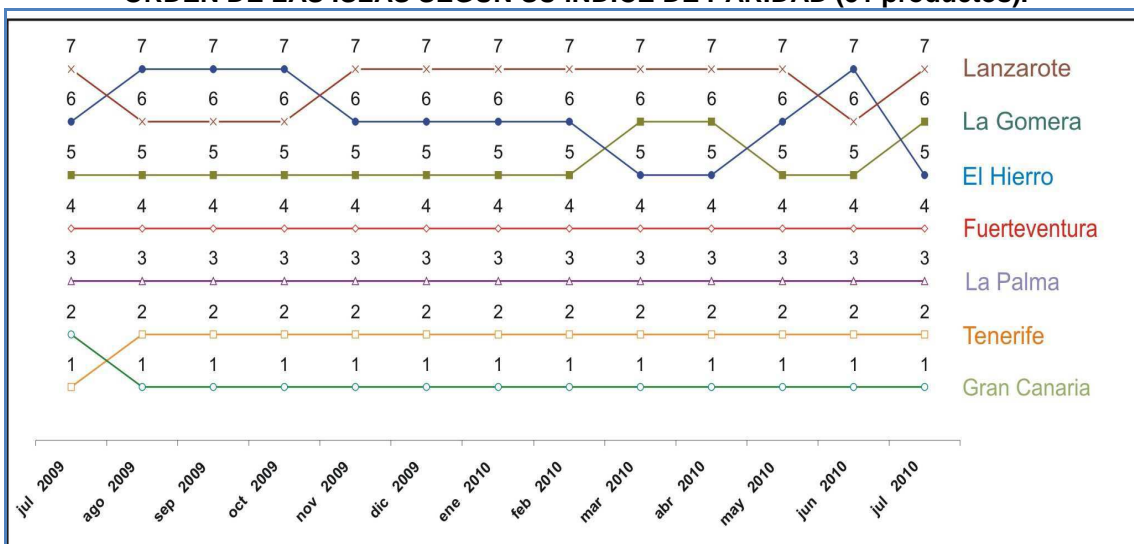


Cuadro de Indicadores Agosto 2010

CESTA COMPRA



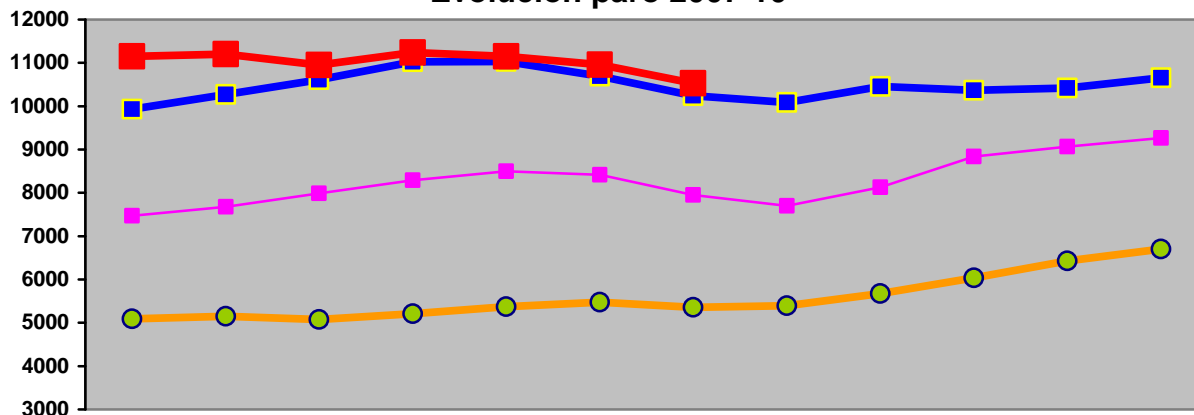
ORDEN DE LAS ISLAS SEGÚN SU ÍNDICE DE PARIDAD (51 productos).



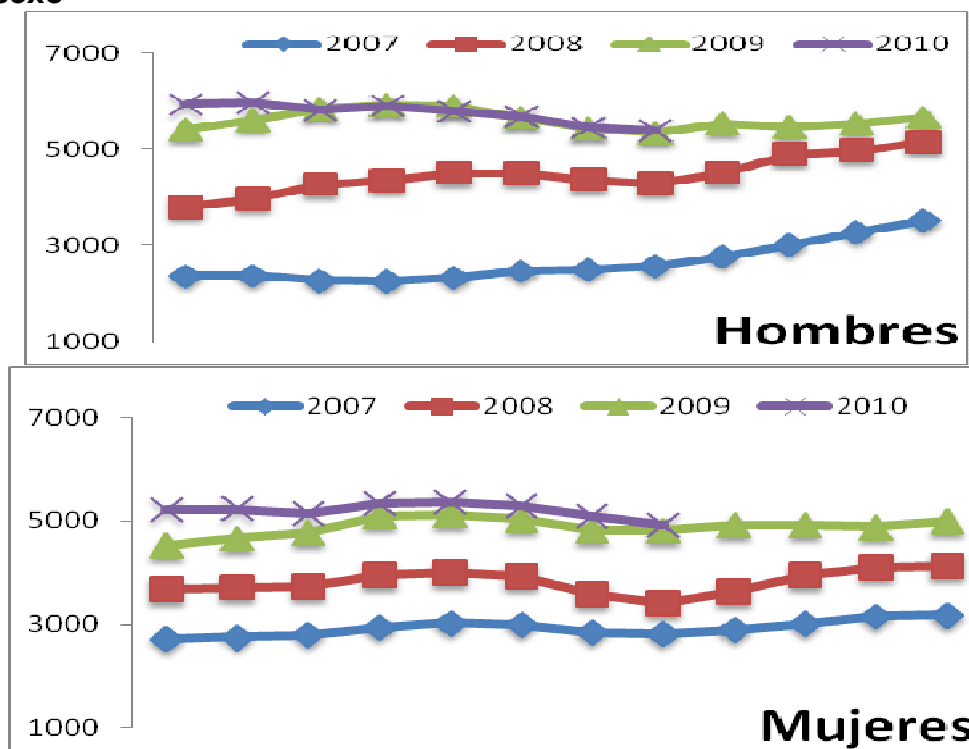
MERCADO LABORAL

Datos de paro en los municipios de la Isla.

Evolución paro 2007-10



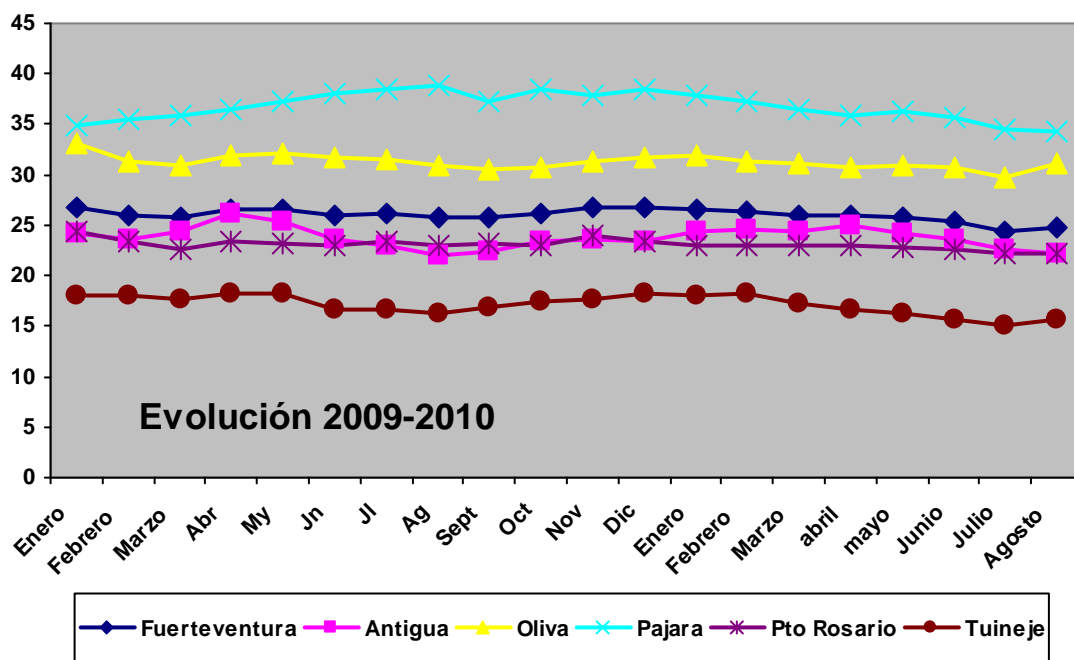
Paro según sexo



Paro según municipios

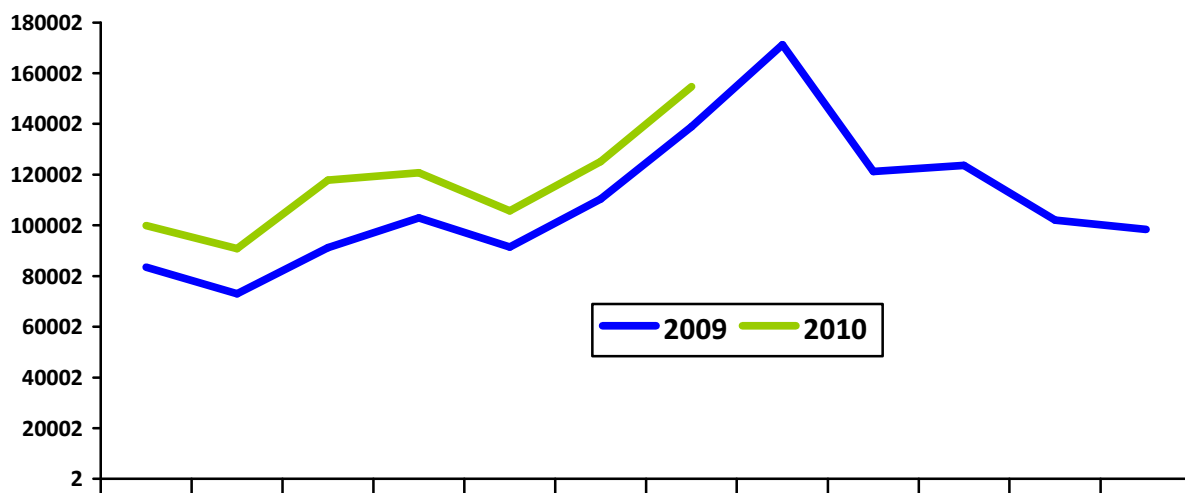
Municipio de residencia	Parados	Mes anterior	Diferencia mes anterior	Variación mes anterior	Año anterior	Diferencia año anterior	Variación año anterior
Total	10.317	10.533	-216	-2,05%	10.083	234	2,32%
ANTIGUA	848	865	-17	-1,97%	882	-34	-3,85%
BETANCURIA	50	55	-5	-9,09%	44	6	13,64%
LA OLIVA	1.966	2.041	-75	-3,67%	1.931	35	1,81%
PAJARA	1.422	1.484	-62	-4,18%	1.415	7	0,49%
PTO DEL ROSARIO	4.662	4.663	-1	-0,02%	4.445	217	4,88%
TUINEJE	1.369	1.425	-56	-3,93%	1.366	3	0,22%

Relación de parados extranjeros en relación al total de parados de la Isla

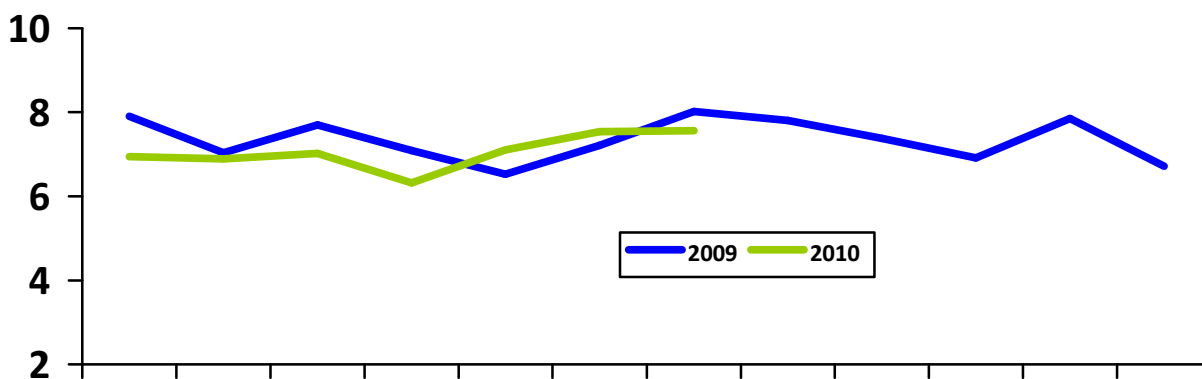


DATOS TURÍSTICOS

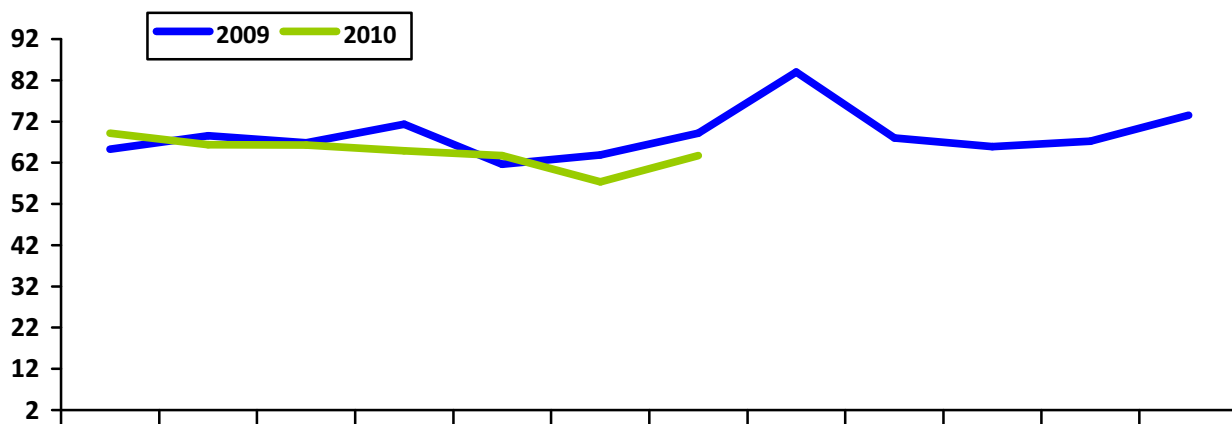
Establecimientos hoteleros 2009-2010 Viajeros alojados



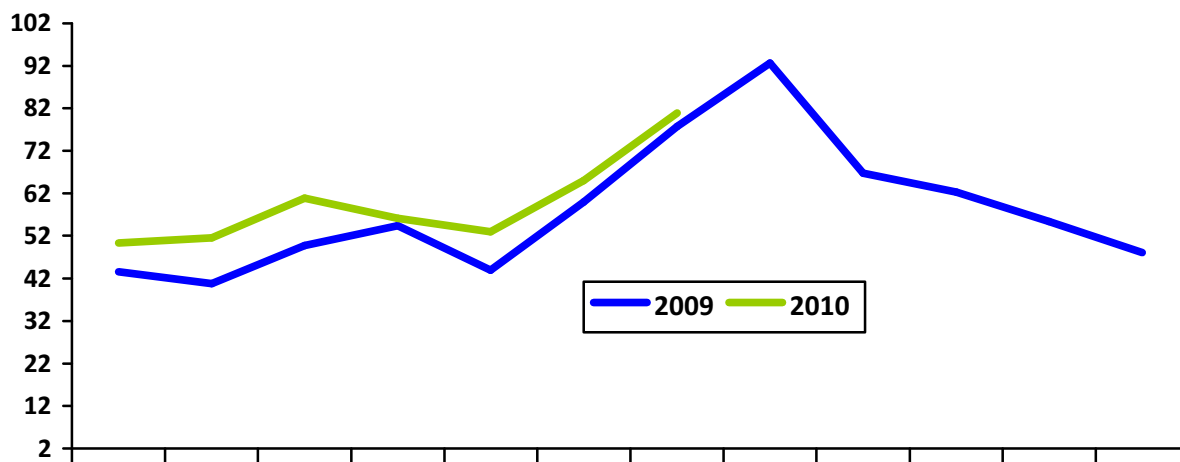
Establecimientos hoteleros 2009-2010 Estancia media



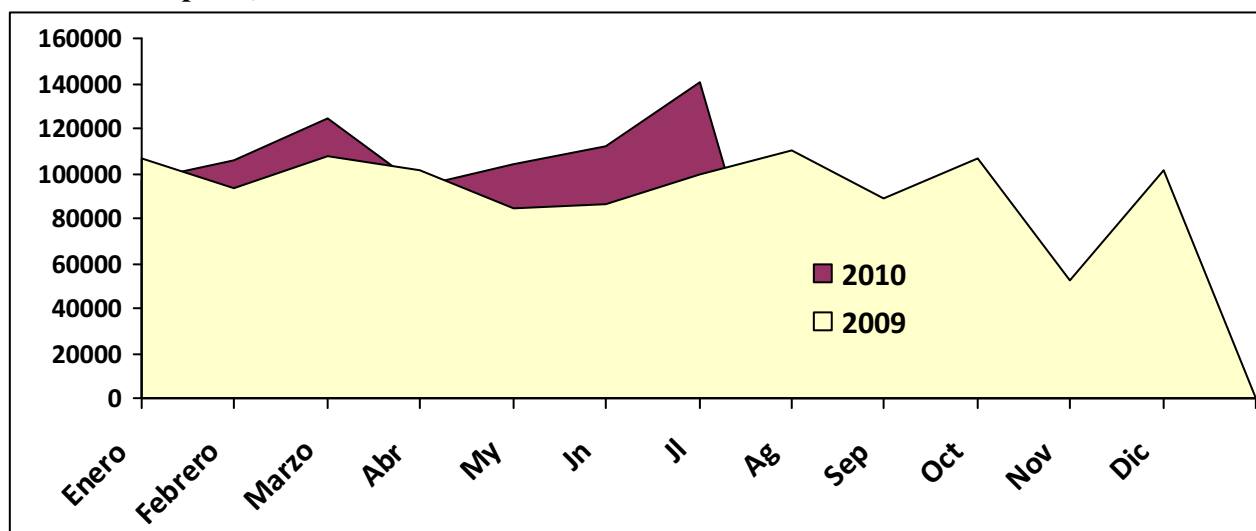
Tarifa Media por habitación Mensual (ADR): ingresos medios diarios obtenidos por habitación ocupada



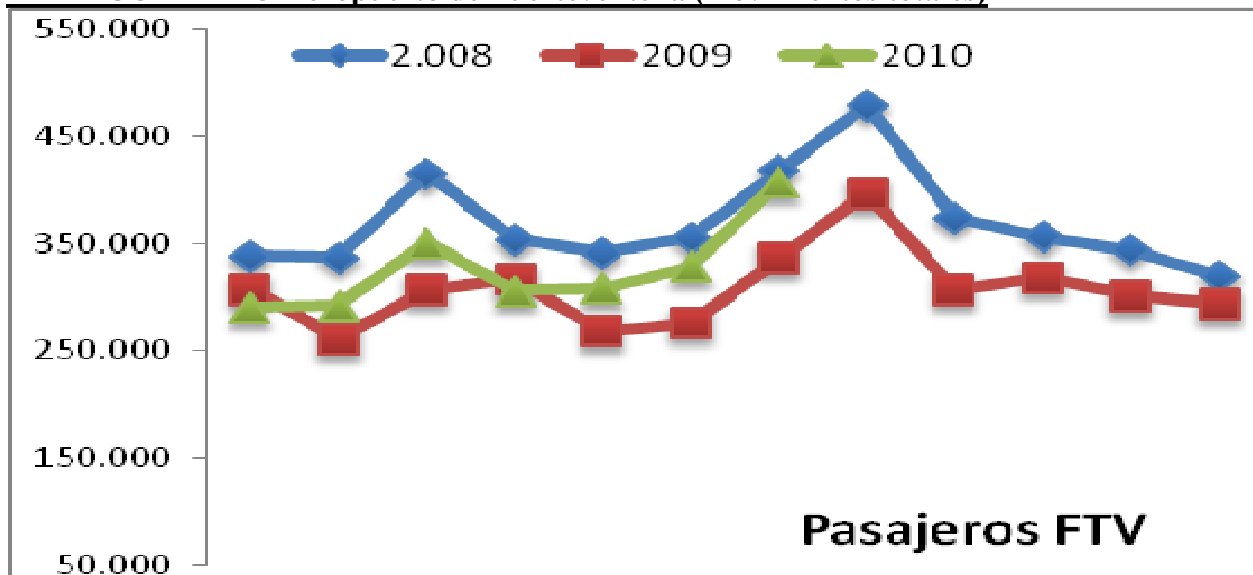
Establecimientos hoteleros 2009-2010 Índice de ocupación



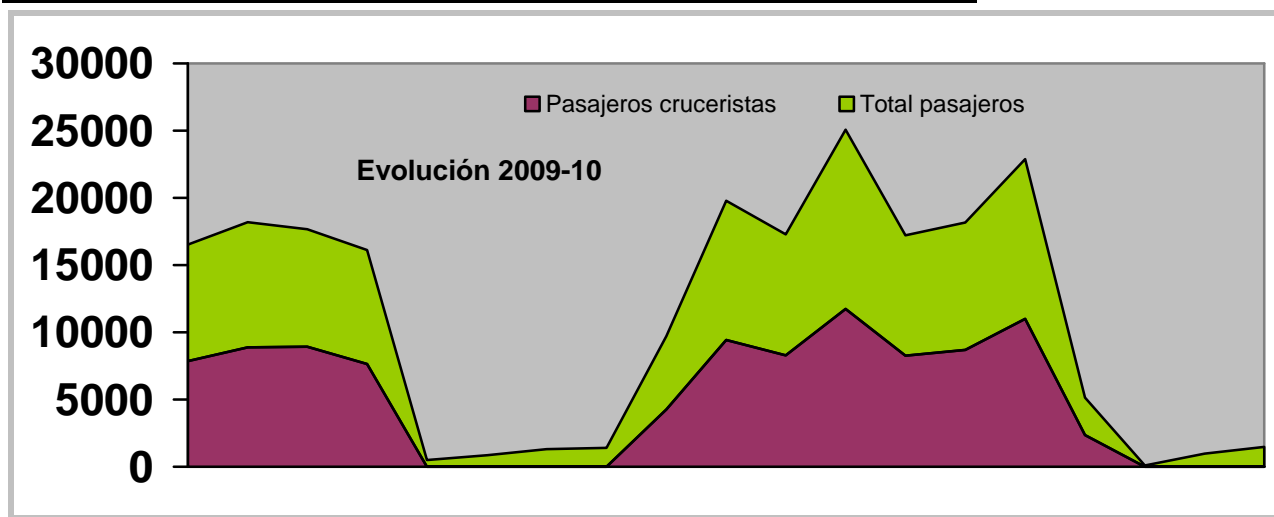
Turismo receptivo, año 2009-2010



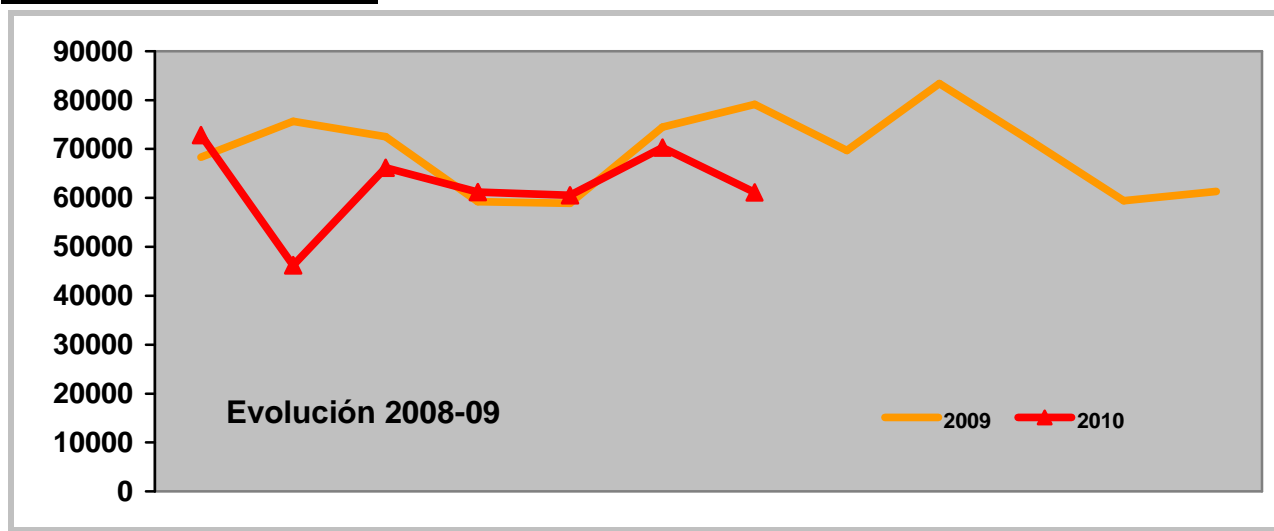
TRÁFICO AEREO Aeropuerto de Fuerteventura (movimientos totales)



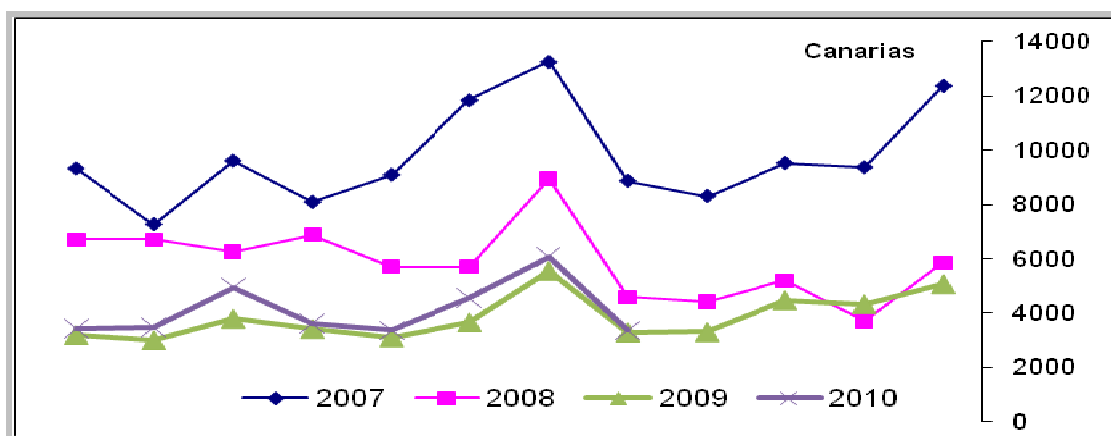
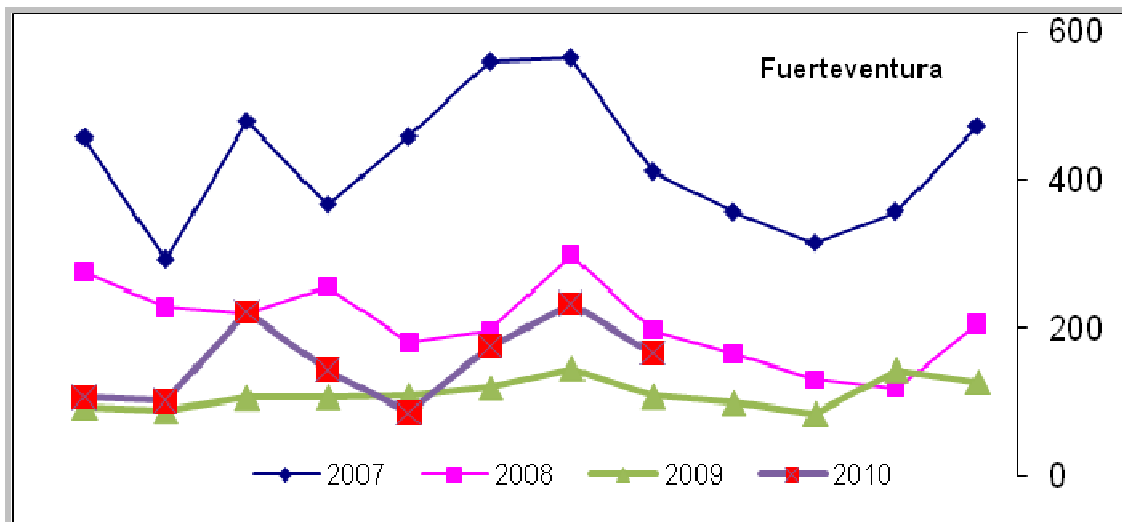
TRÁFICO PORTUARIO Puerto del Rosario. Movimiento de pasajeros



Movimiento de mercancías.



MATRICULACIÓN DE VEHÍCULOS.



Evolución del Euríbor.

