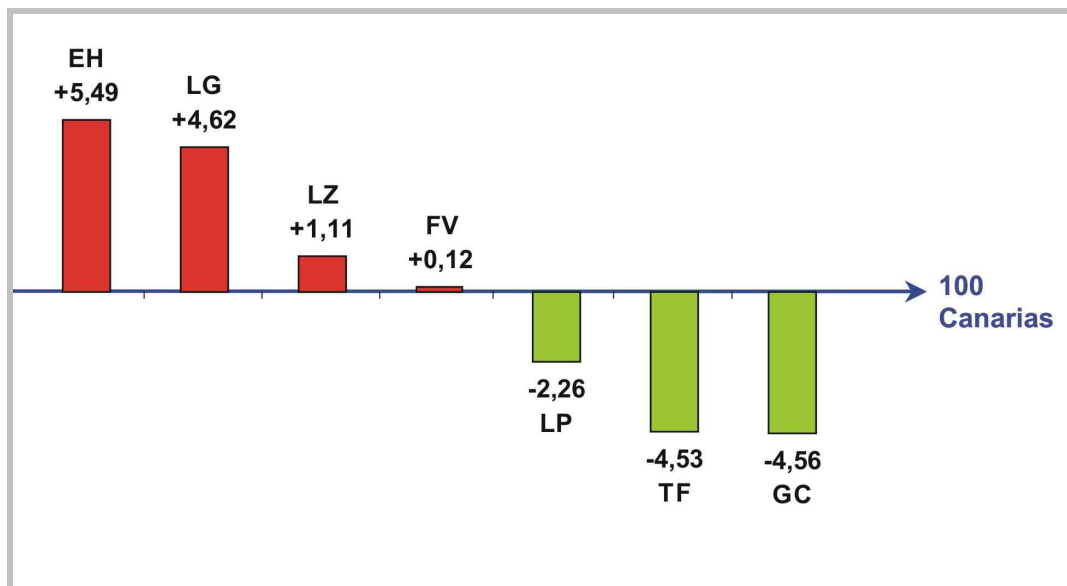
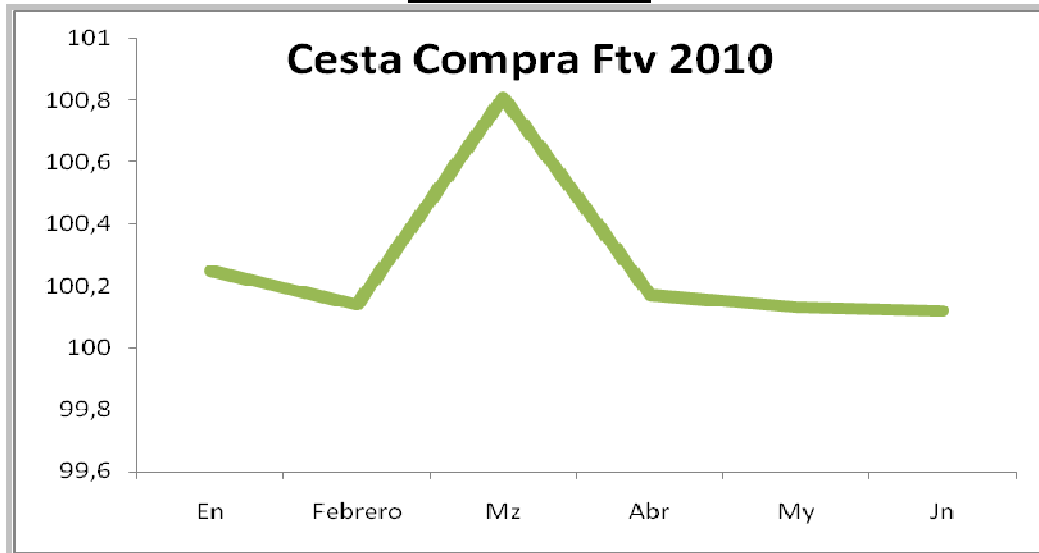


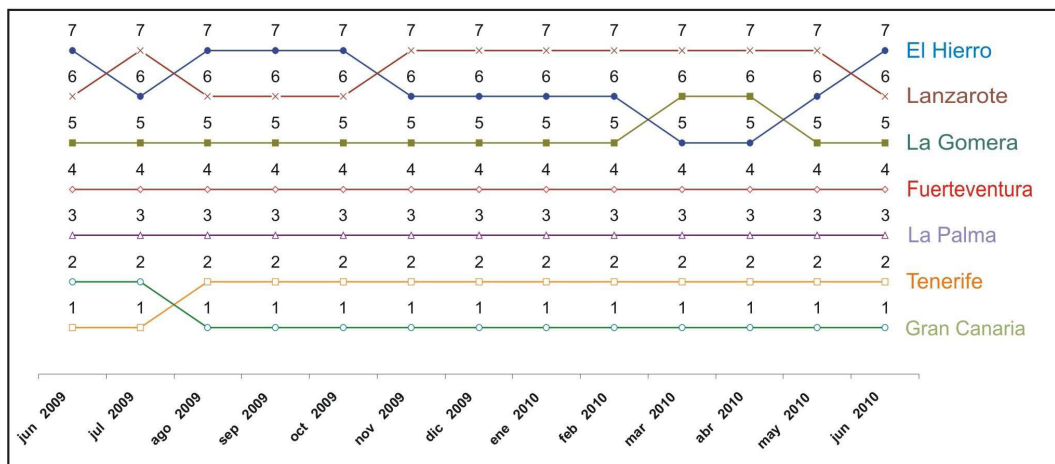
Cuadro de Indicadores

Julio 2010

CESTA COMPRA

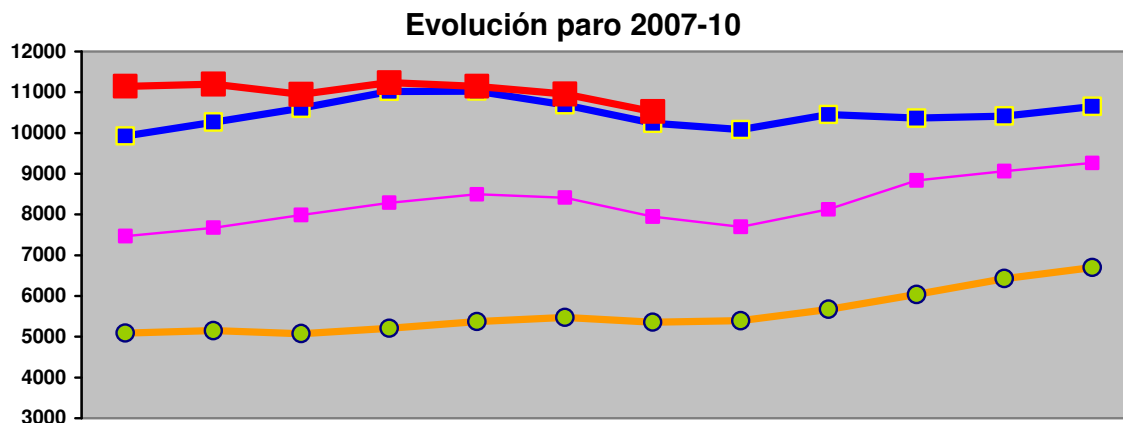


ORDEN DE LAS ISLAS SEGÚN SU ÍNDICE DE PARIDAD (51 productos).

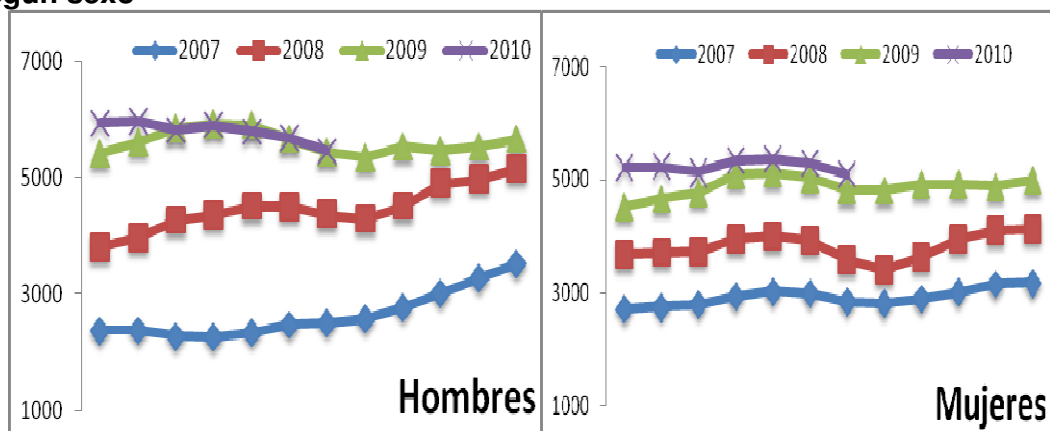


MERCADO LABORAL

Datos de paro en los municipios de la Isla.



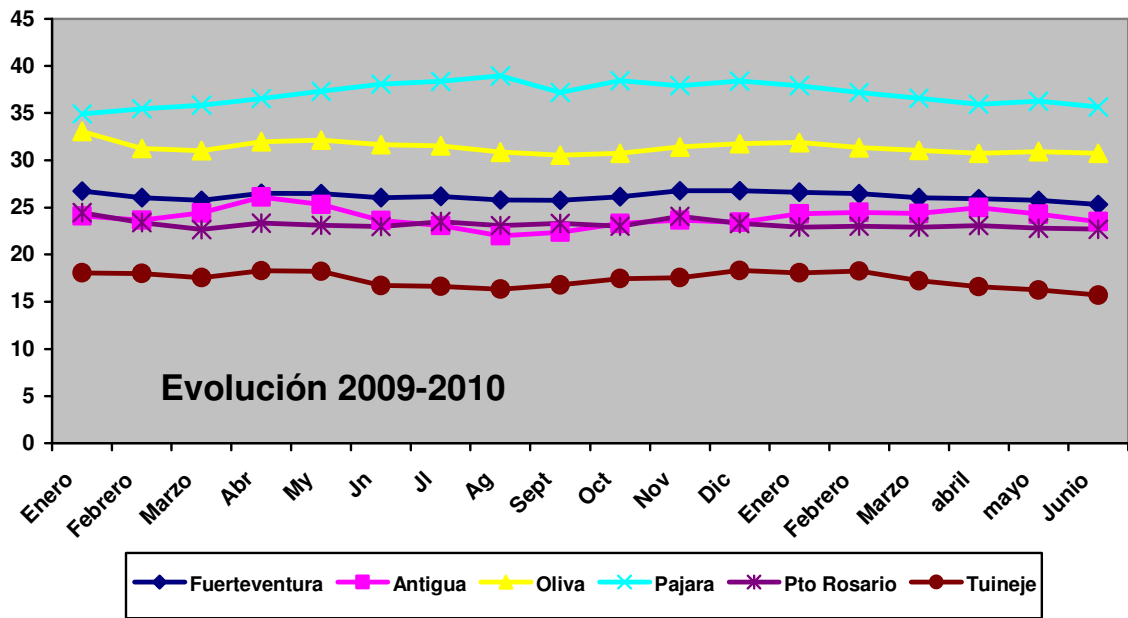
Paro según sexo



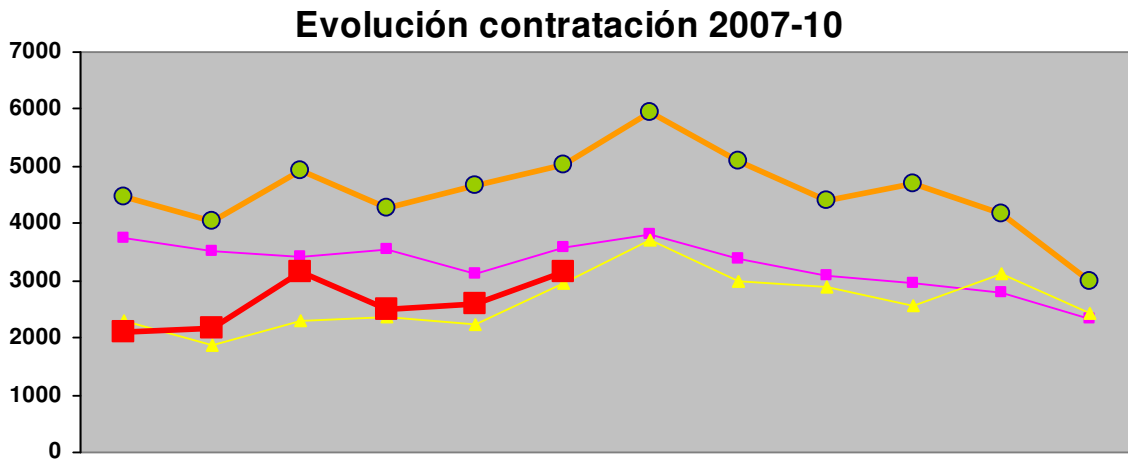
Paro según municipios

Municipio de residencia	Parados	Mes anterior	Diferencia mes anterior	Variación mes anterior	Año anterior	Diferencia año anterior	Variación año anterior
Total	10.533	10.956	-423	-3,86%	10.243	290	2,83%
ANTIGUA	865	902	-37	-4,10%	876	-11	-1,26%
BETANCURIA	55	64	-9	-14,06%	49	6	12,24%
LA OLIVA	2.041	2.139	-98	-4,58%	1.985	56	2,82%
PAJARA	1.484	1.624	-140	-8,62%	1.439	45	3,13%
PTO DEL ROSARIO	4.663	4.757	-94	-1,98%	4.506	157	3,48%
TUINEJE	1.425	1.470	-45	-3,06%	1.388	37	2,67%

Relación de parados extranjeros en relación al total de parados de la Isla

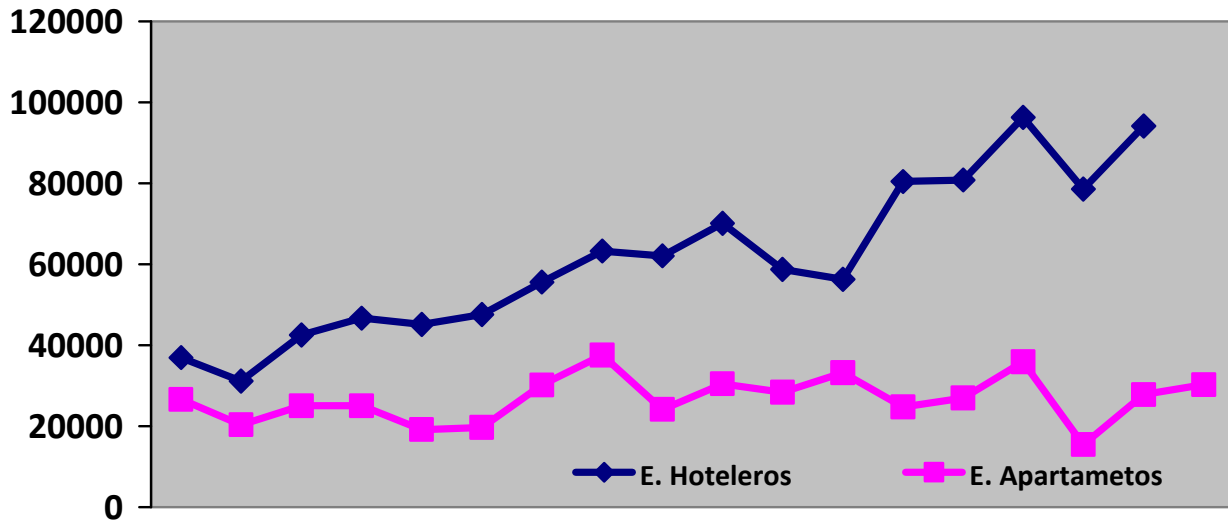


Evolución de la contratación en Fuerteventura

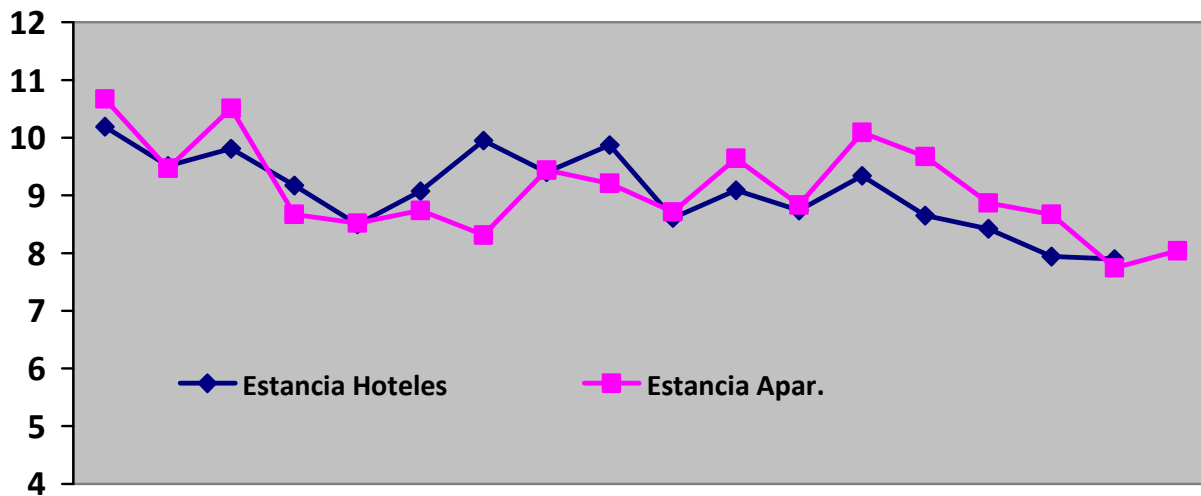


DATOS TURÍSTICOS

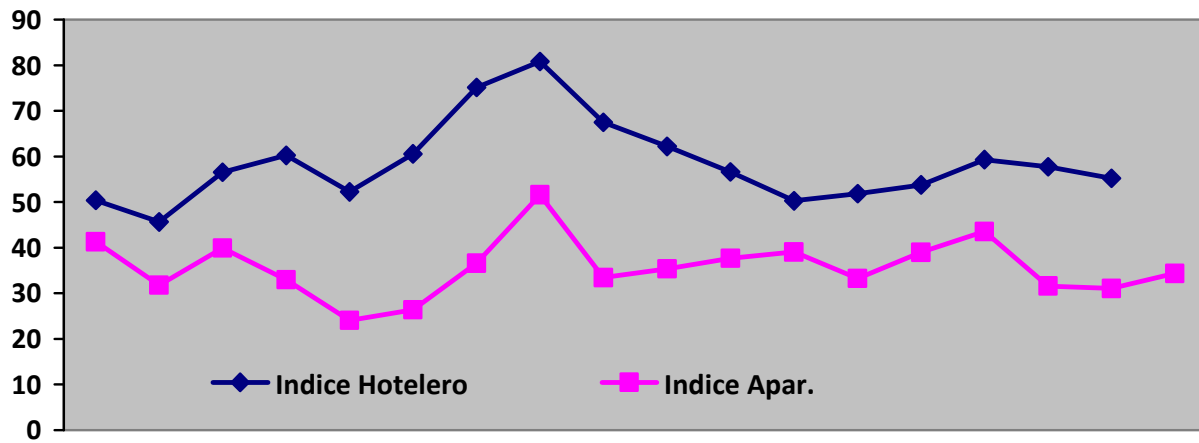
Establecimientos turísticos 2009-2010



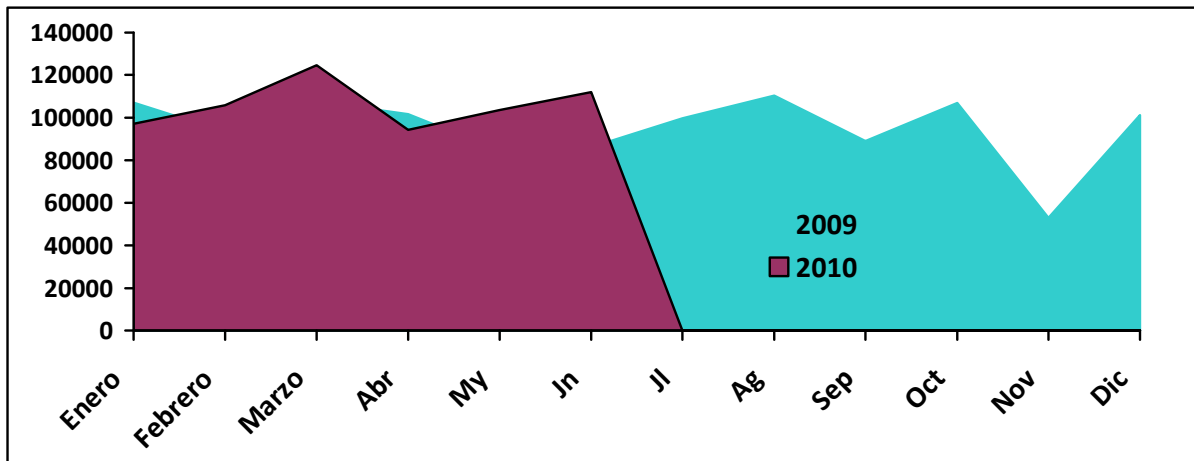
Estancia media 2009-2010



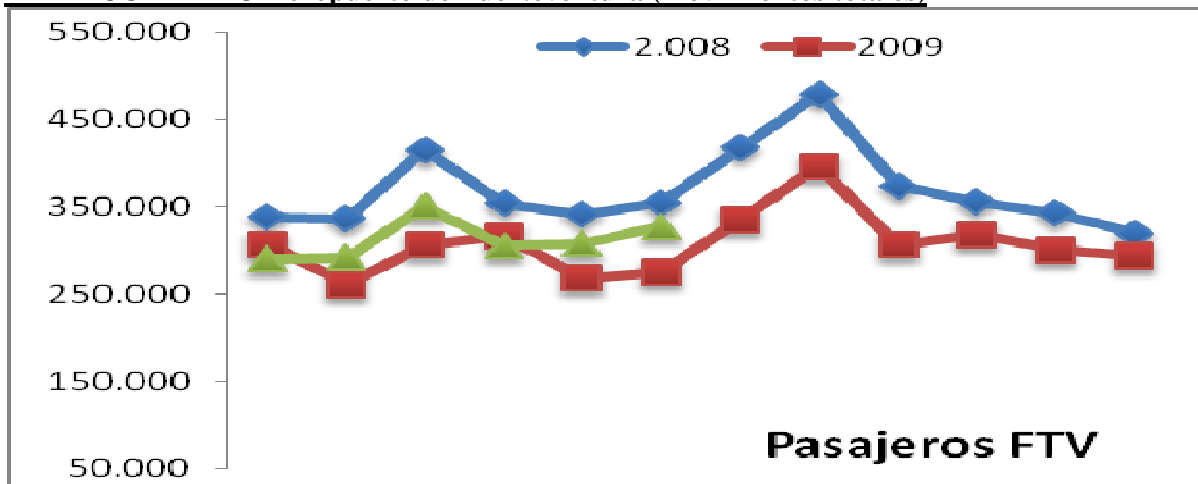
Índice de ocupación 2009-2010



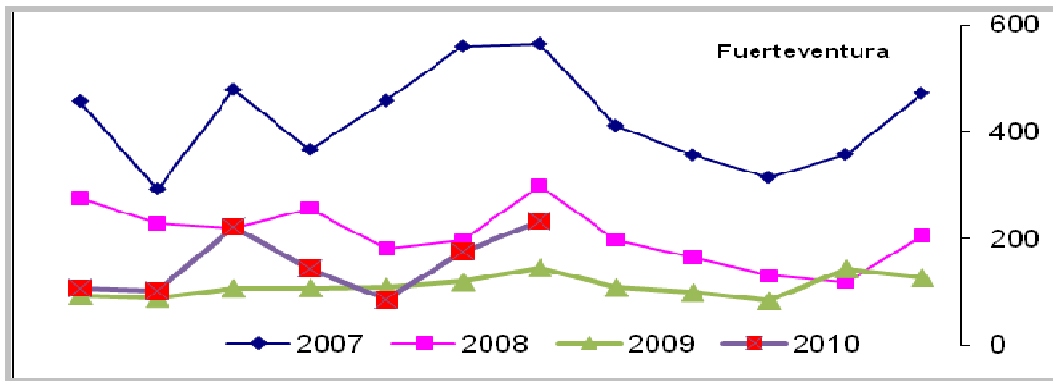
Turismo receptivo, año 2009-2010



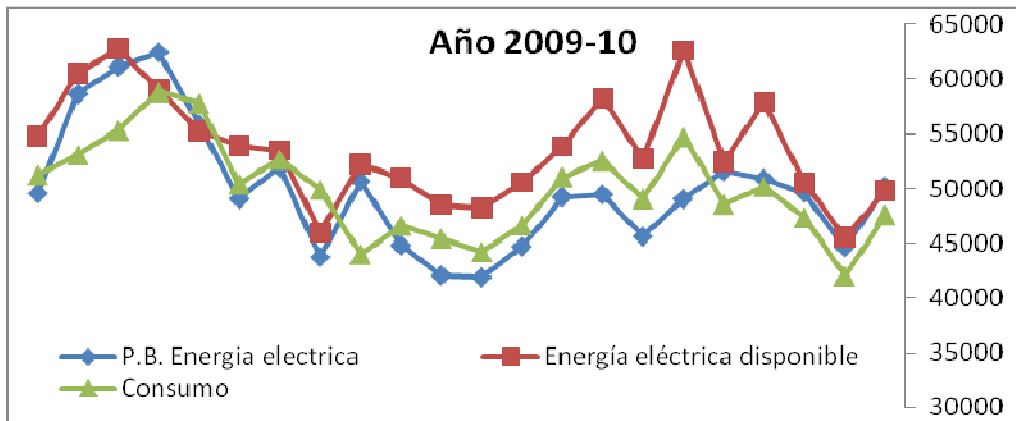
TRÁFICO AEREO Aeropuerto de Fuerteventura (movimientos totales)



MATRICULACIÓN DE VEHÍCULOS.



ENERGÍA ELÉCTRICA



Evolución del Euribor.

