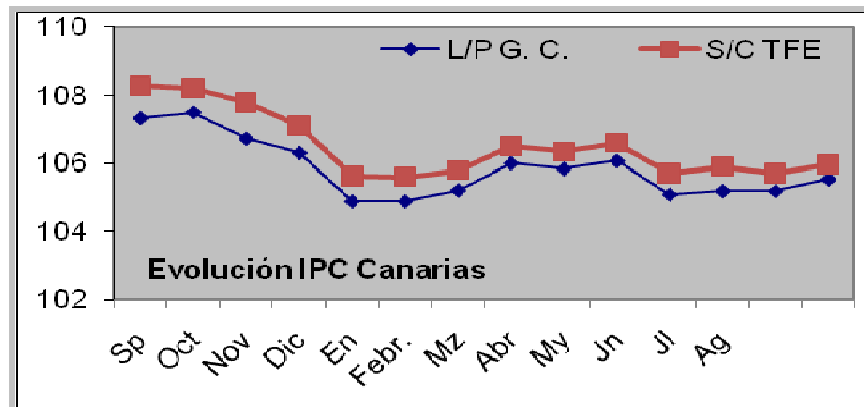


Cuadro de Indicadores

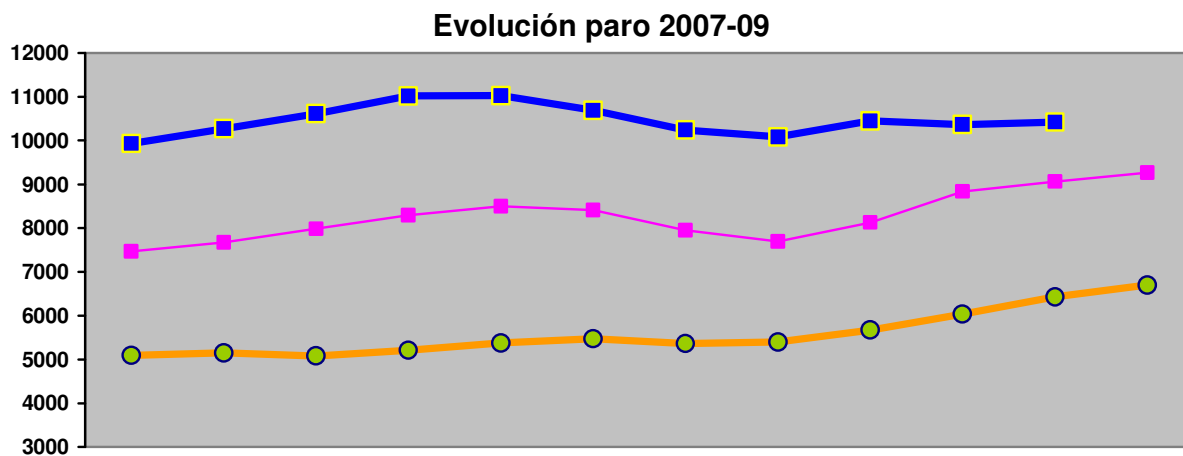
Noviembre 2009

IPC

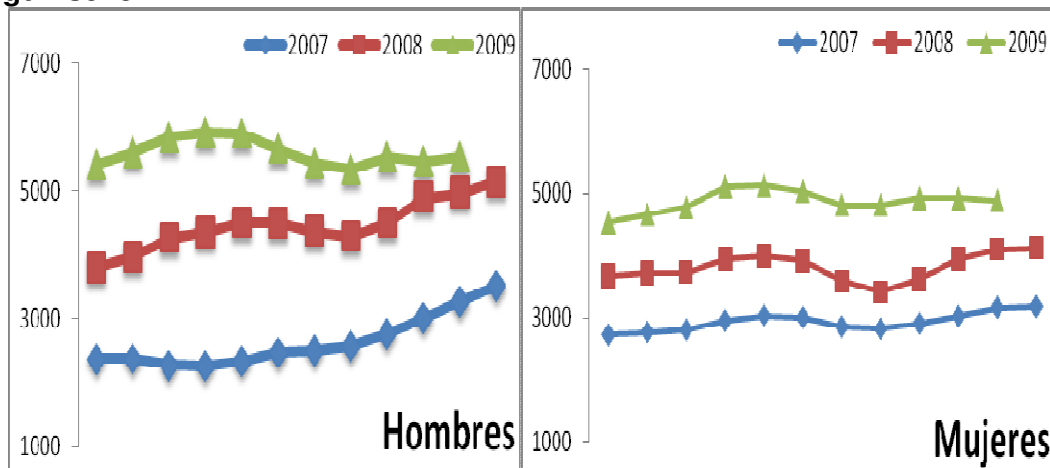


MERCADO LABORAL

Datos de paro en los municipios de la Isla.



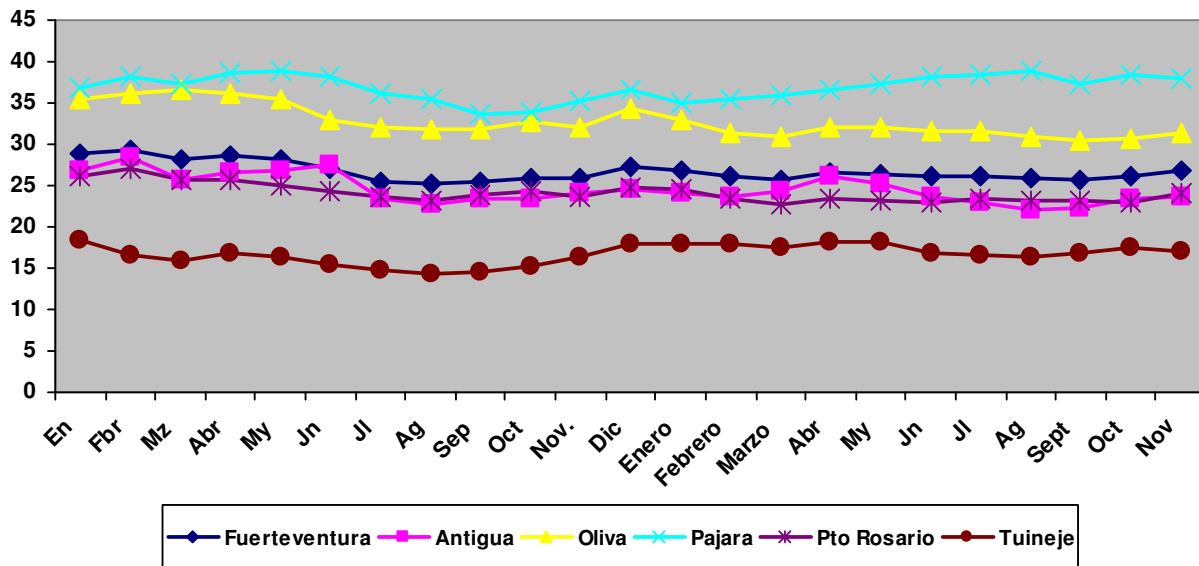
Paro según sexo



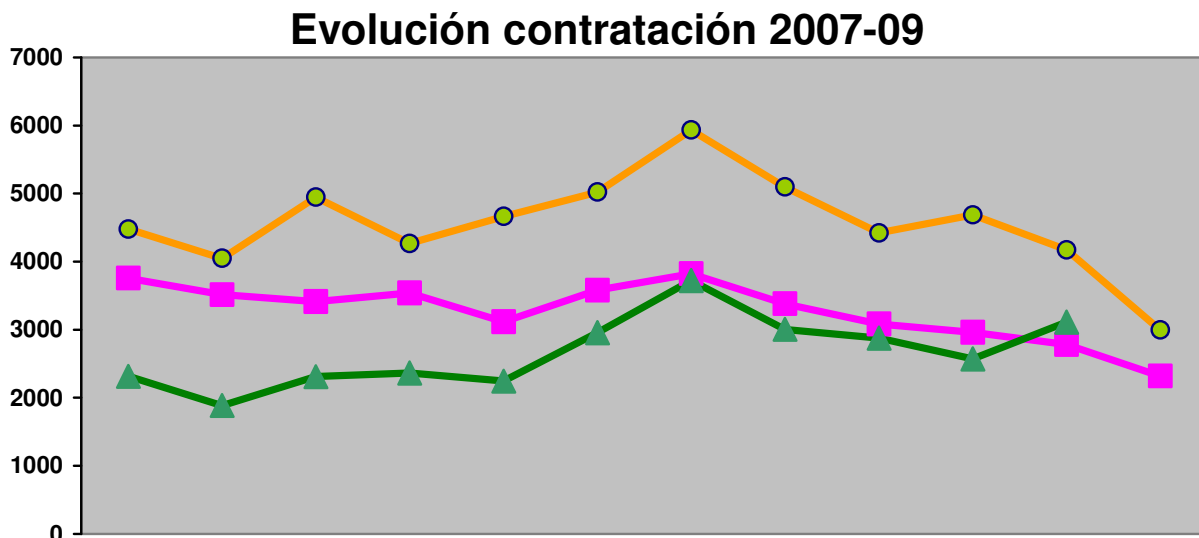
Paro según municipios

Municipio de residencia	Parados	Mes anterior	Diferencia mes anterior	Variación mes anterior	Año anterior	Diferencia año anterior	Variación año anterior
Total	10.421	10.368	53	0,51%	9.069	1.352	14,91%
ANTIGUA	888	875	13	1,49%	806	82	10,17%
BETANCURIA	46	45	1	2,22%	40	6	15,00%
LA OLIVA	2.130	2.076	54	2,60%	1.793	337	18,80%
PAJARA	1.566	1.533	33	2,15%	1.231	335	27,21%
PTO DEL ROSARIO	4.458	4.465	-7	-0,16%	3.941	517	13,12%
TUINEJE	1.333	1.374	-41	-2,98%	1.258	75	5,96%

Relación de parados extranjeros en relación al total de parados de la Isla

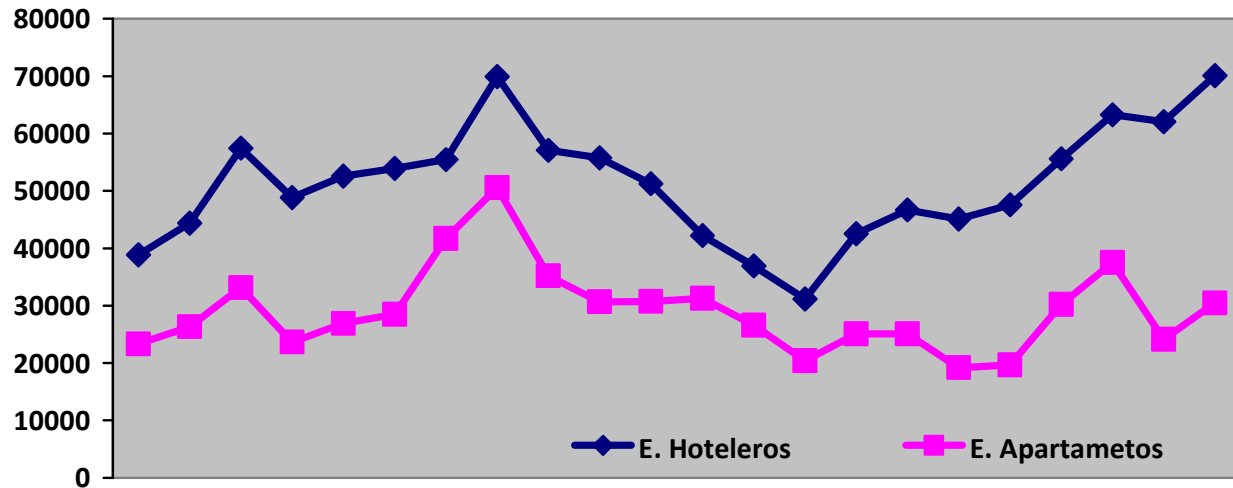


Evolución de la contratación en Fuerteventura

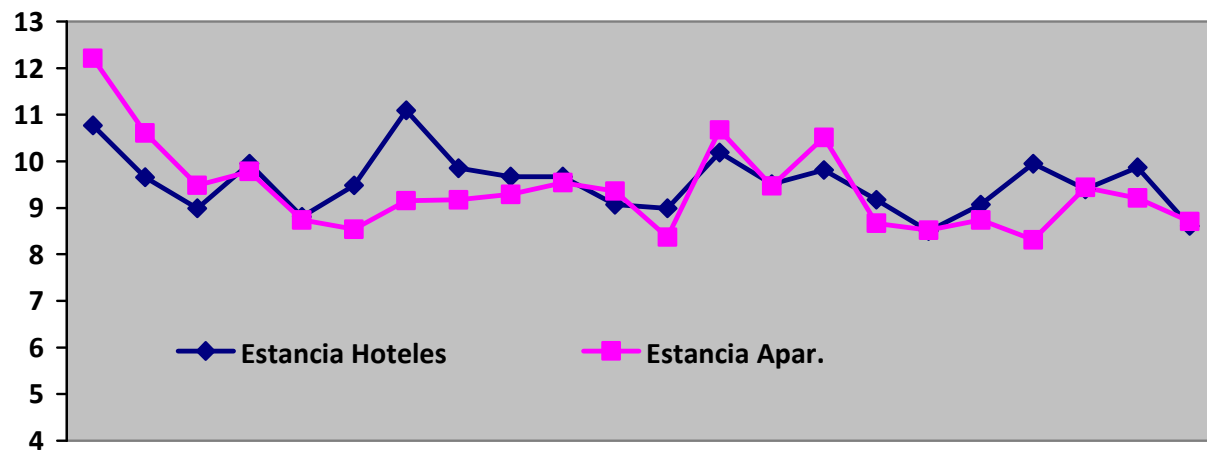


DATOS TURÍSTICOS

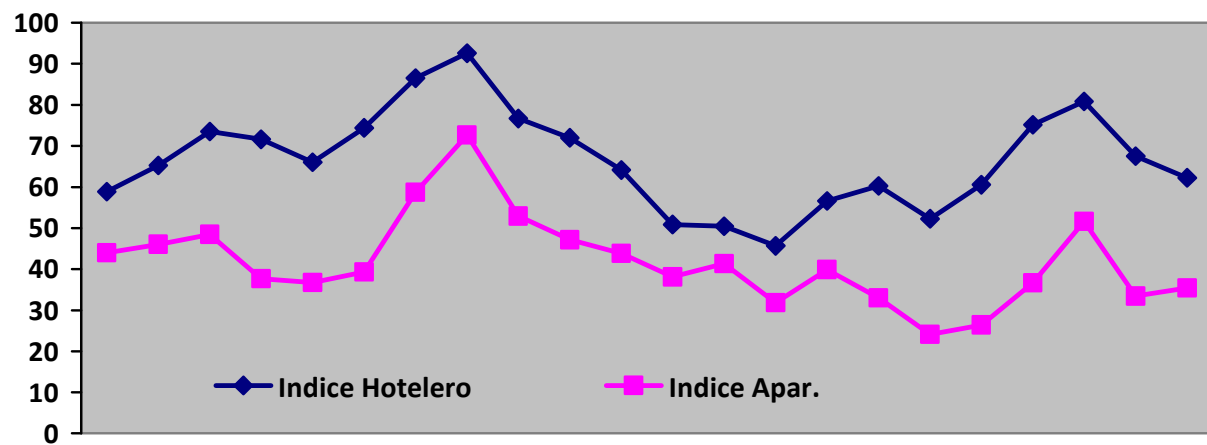
Establecimientos turísticos 2008-2009



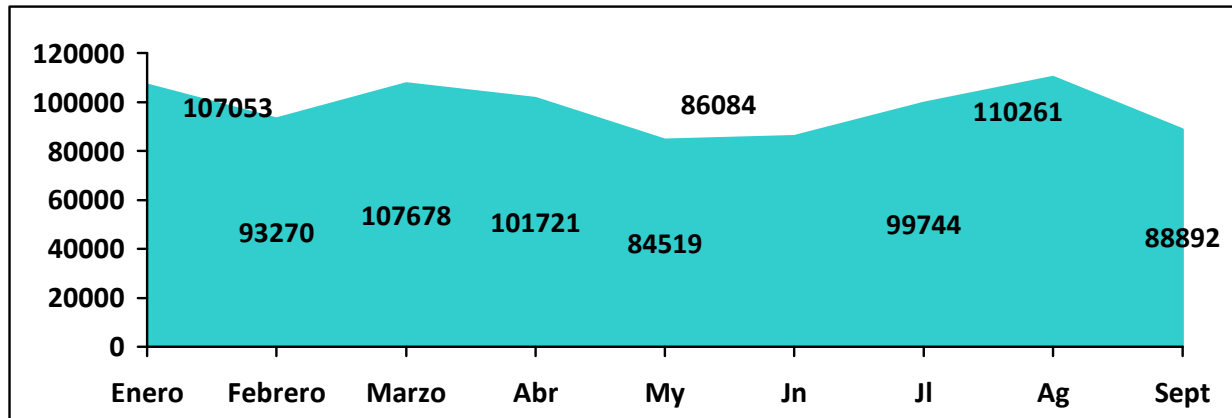
Estancia media 2008-2009



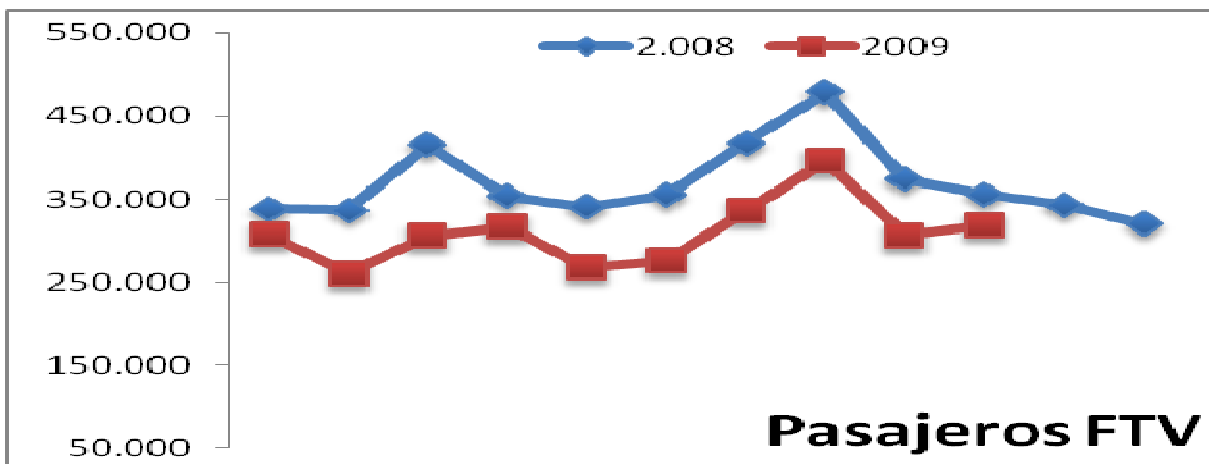
Índice de ocupación 2008-2009



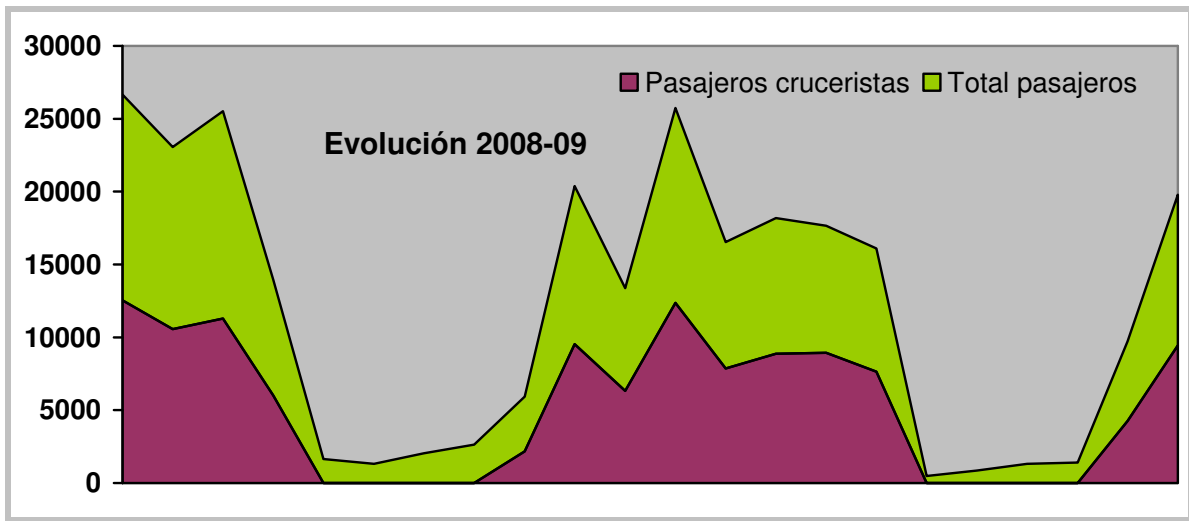
Turismo receptivo, año 2009.

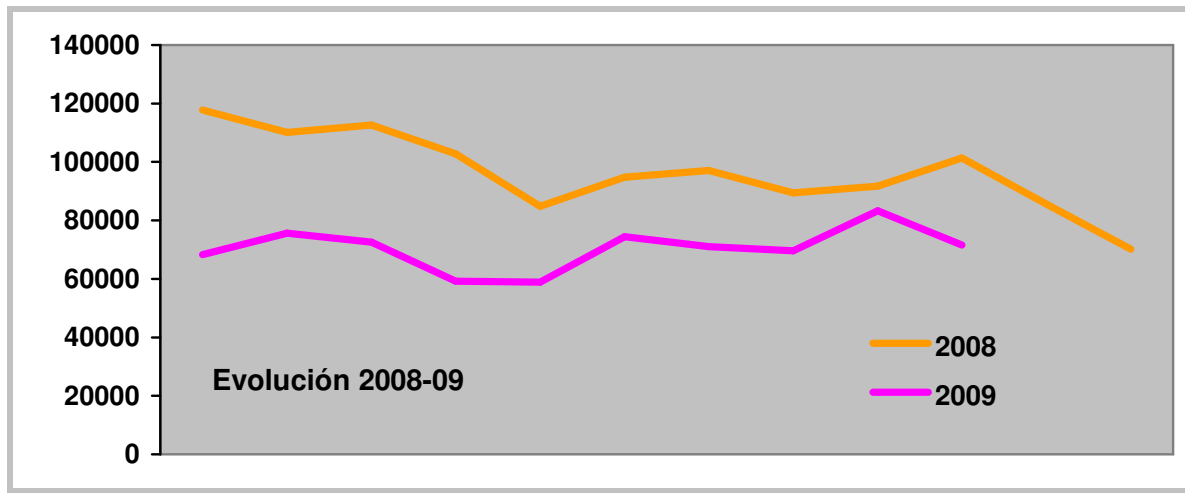


TRÁFICO AEREO Aeropuerto de Fuerteventura (movimientos regulares)

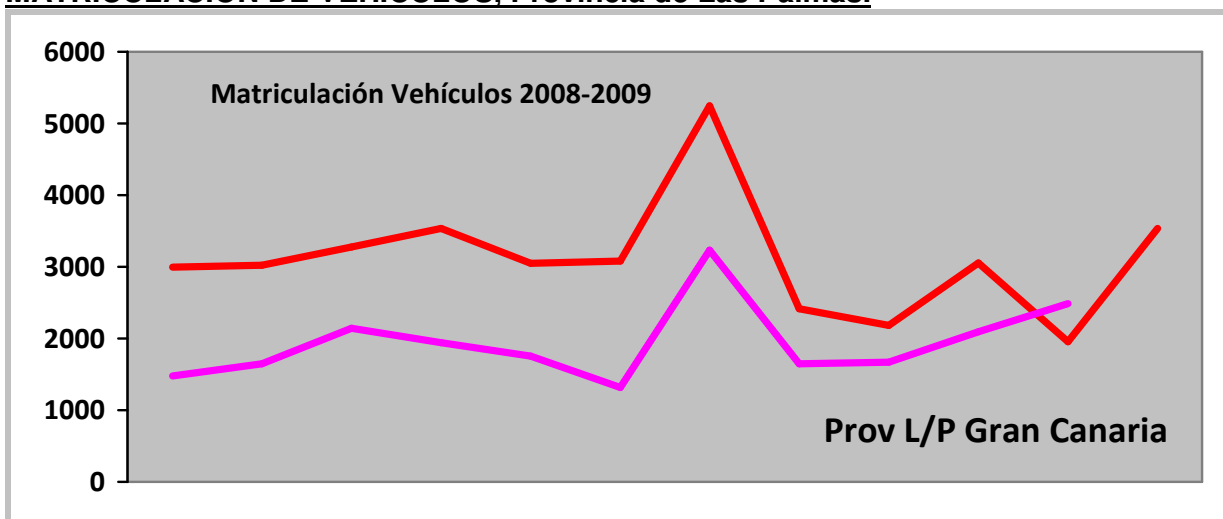


TRÁFICO MARÍTIMO.

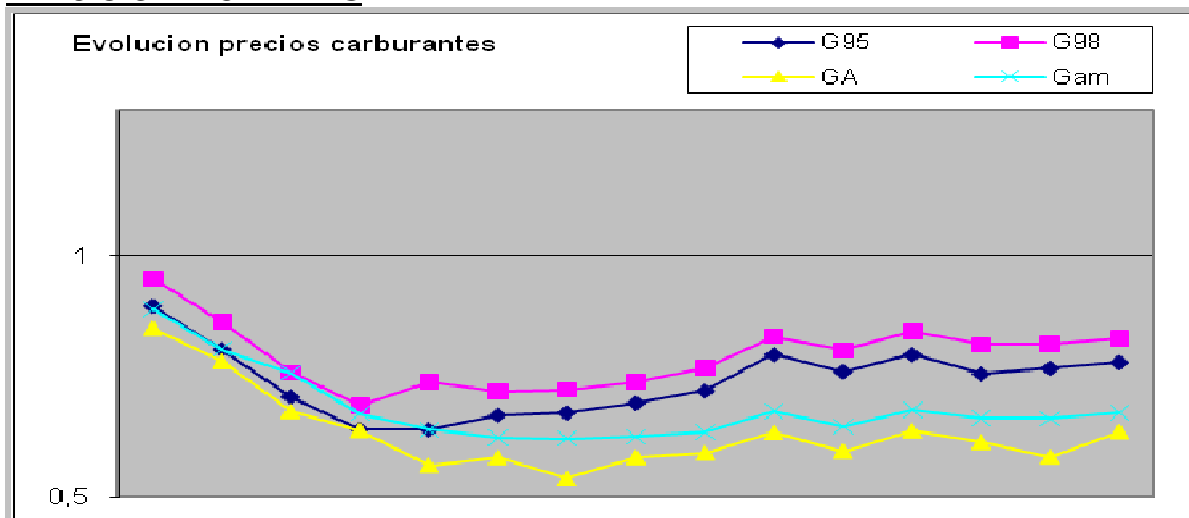




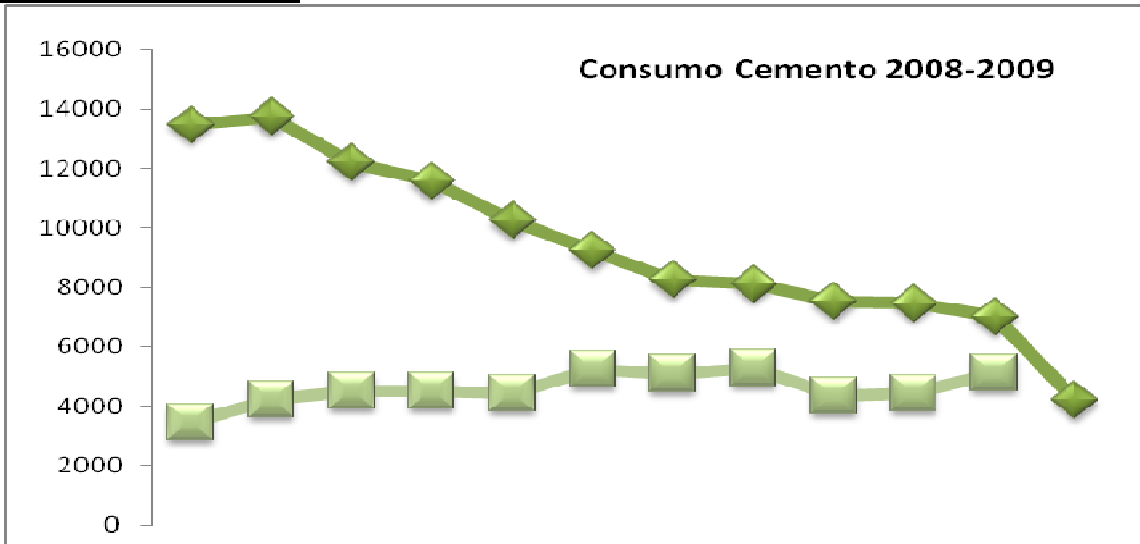
MATRICULACIÓN DE VEHÍCULOS, Provincia de Las Palmas.



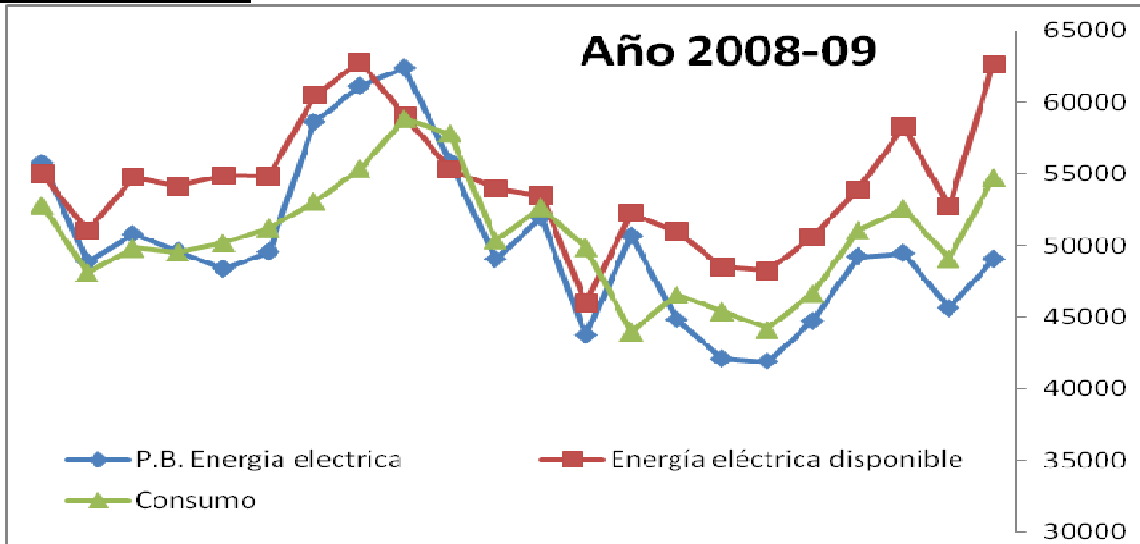
PRECIO CARBURANTES



CONSUMO DE CEMENTO



ENERGÍA ELÉCTRICA



Evolución del Euribor.

