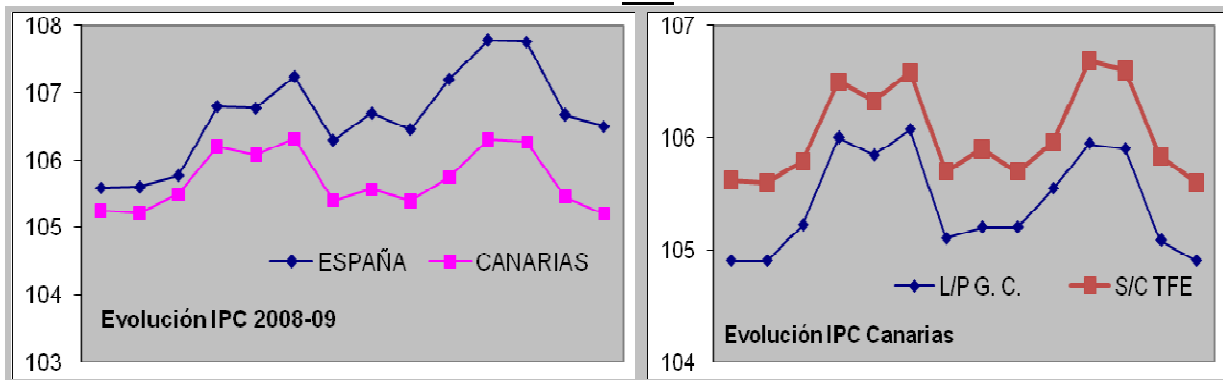


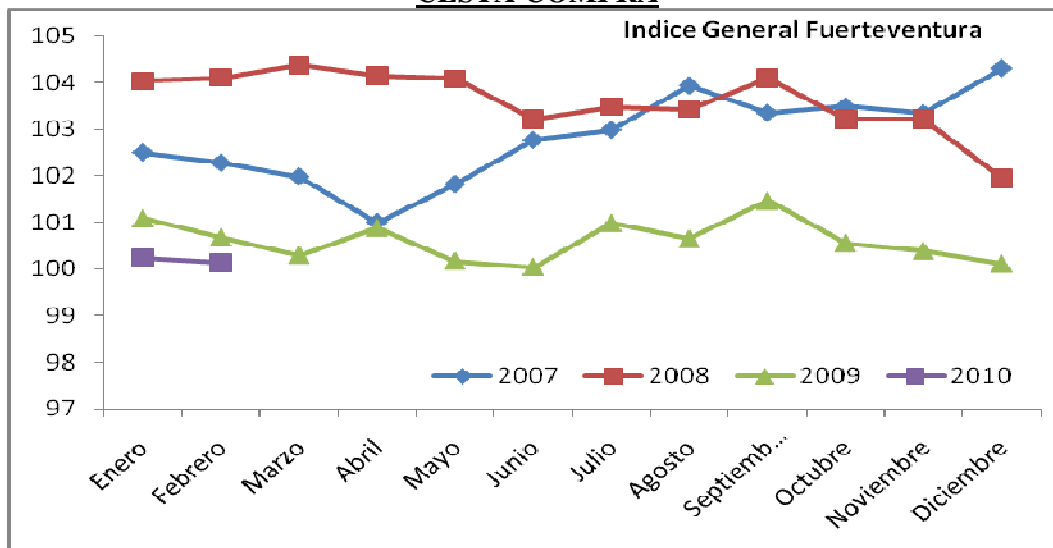
Cuadro de Indicadores

Marzo 2010

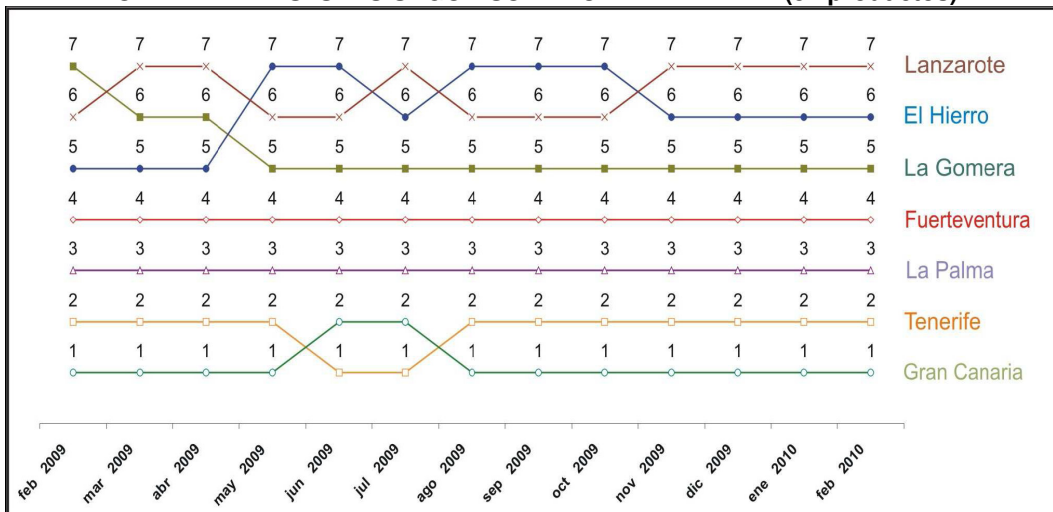
IPC



CESTA COMPRA

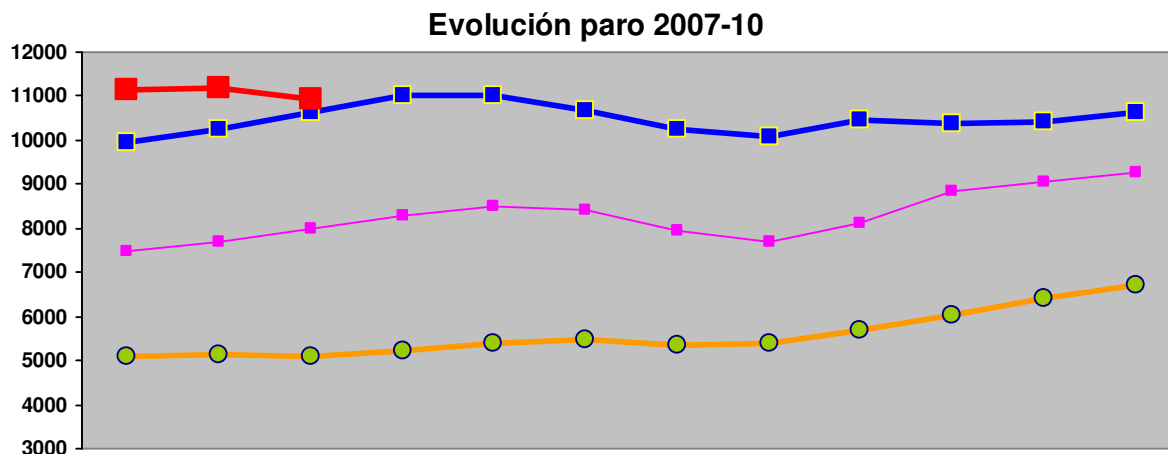


ORDEN DE LAS ISLAS SEGÚN SU ÍNDICE DE PARIDAD (51 productos).

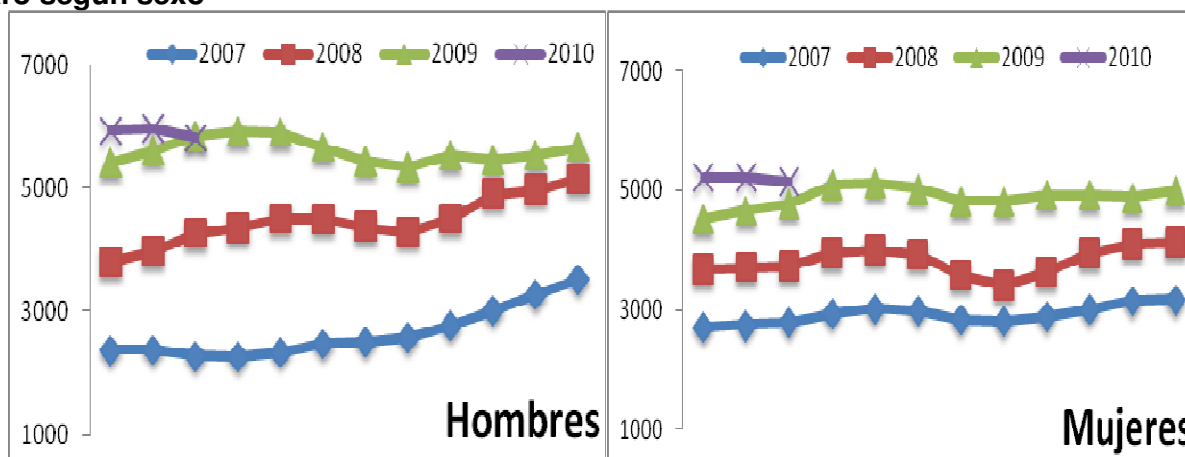


MERCADO LABORAL

Datos de paro en los municipios de la Isla.



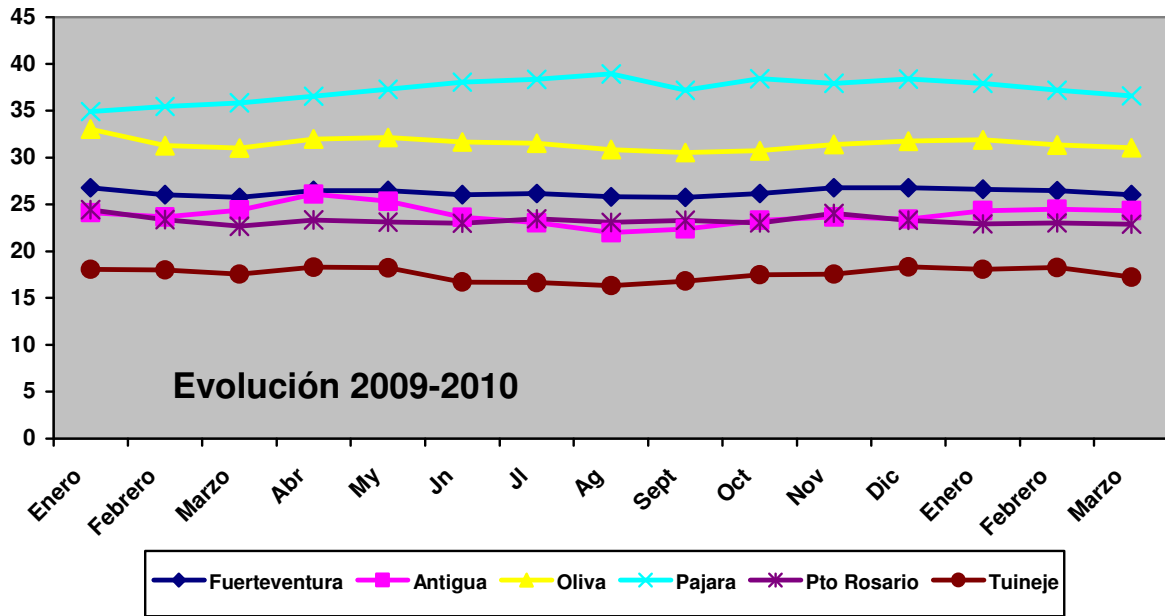
Paro según sexo



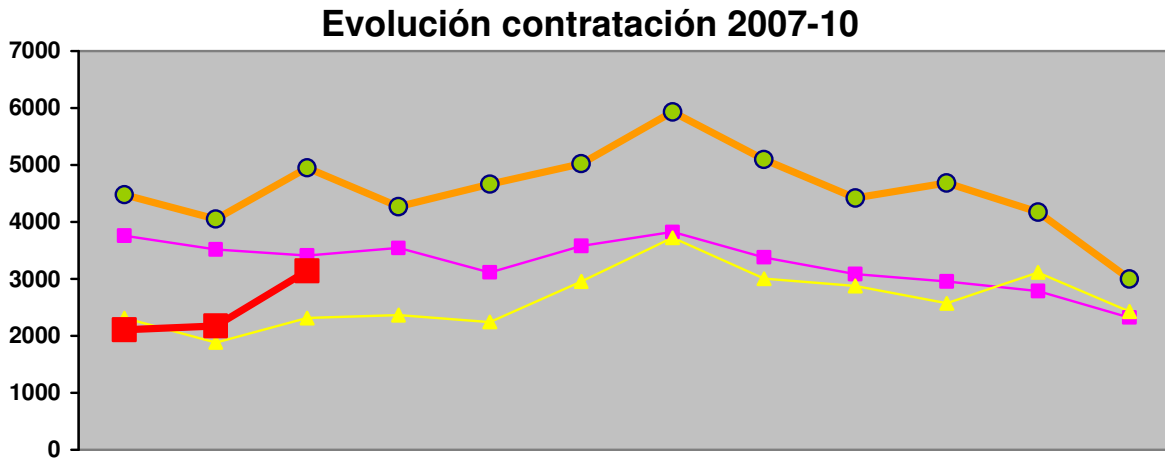
Paro según municipios

Municipio de residencia	Parados	Mes anterior	Diferencia mes anterior	Variación mes anterior	Año anterior	Diferencia año anterior	Variación año anterior
Total	10.954	11.200	-246	-2,20%	10.614	340	3,20%
ANTIGUA	912	923	-11	-1,19%	922	-10	-1,08%
BETANCURIA	66	66	0	0,00%	37	29	78,38%
LA OLIVA	2.239	2.292	-53	-2,31%	2.092	147	7,03%
PAJARA	1.668	1.753	-85	-4,85%	1.599	69	4,32%
PTO DEL ROSARIO	4.629	4.688	-59	-1,26%	4.489	140	3,12%
TUINEJE	1.440	1.478	-38	-2,57%	1.475	-35	-2,37%

Relación de parados extranjeros en relación al total de parados de la Isla

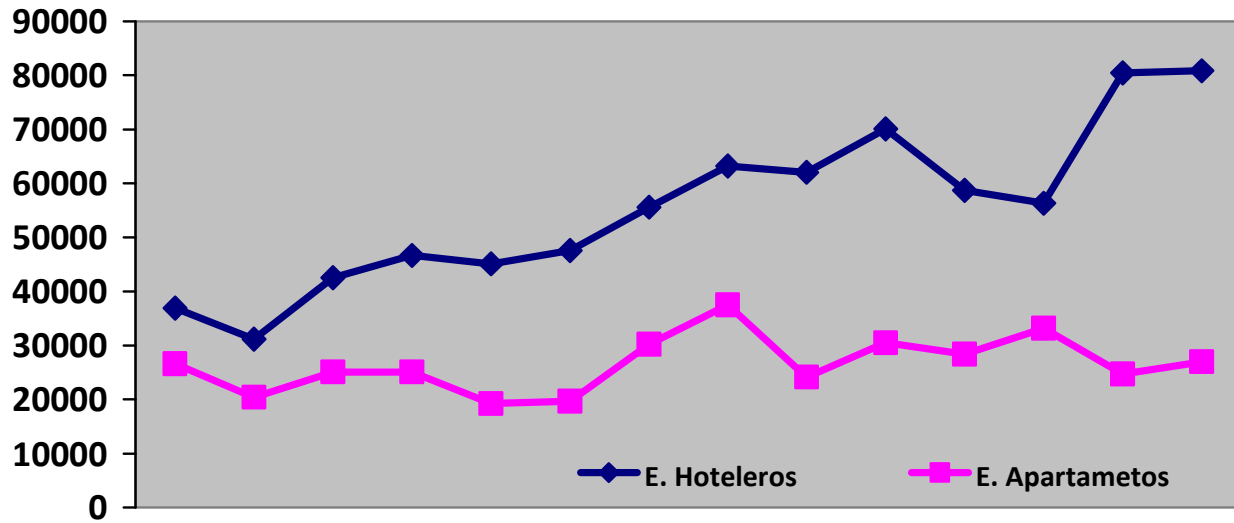


Evolución de la contratación en Fuerteventura

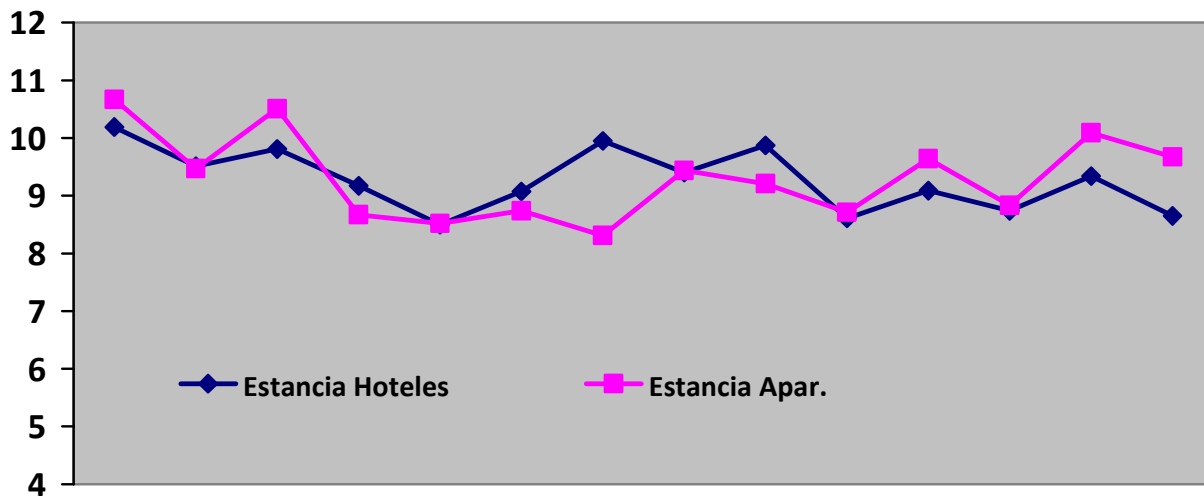


DATOS TURÍSTICOS

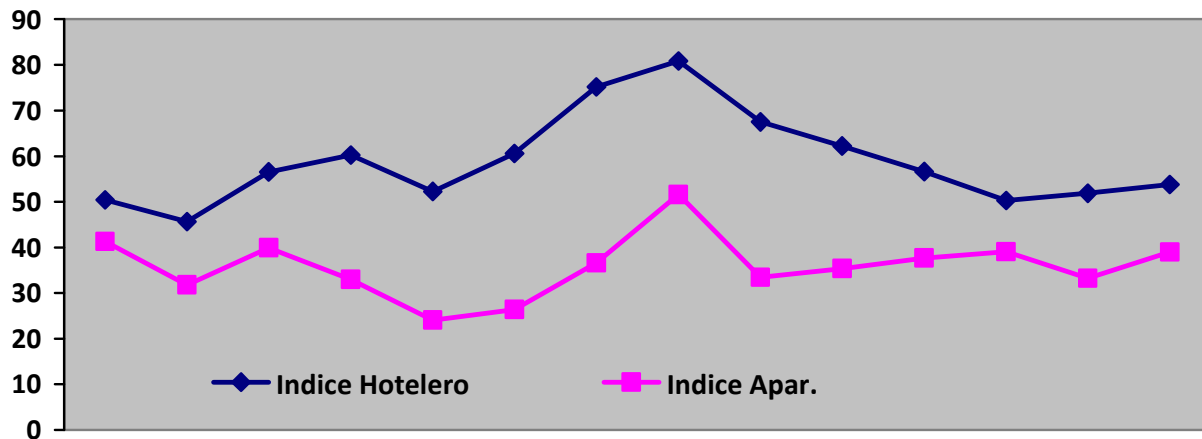
Establecimientos turísticos 2009-2010



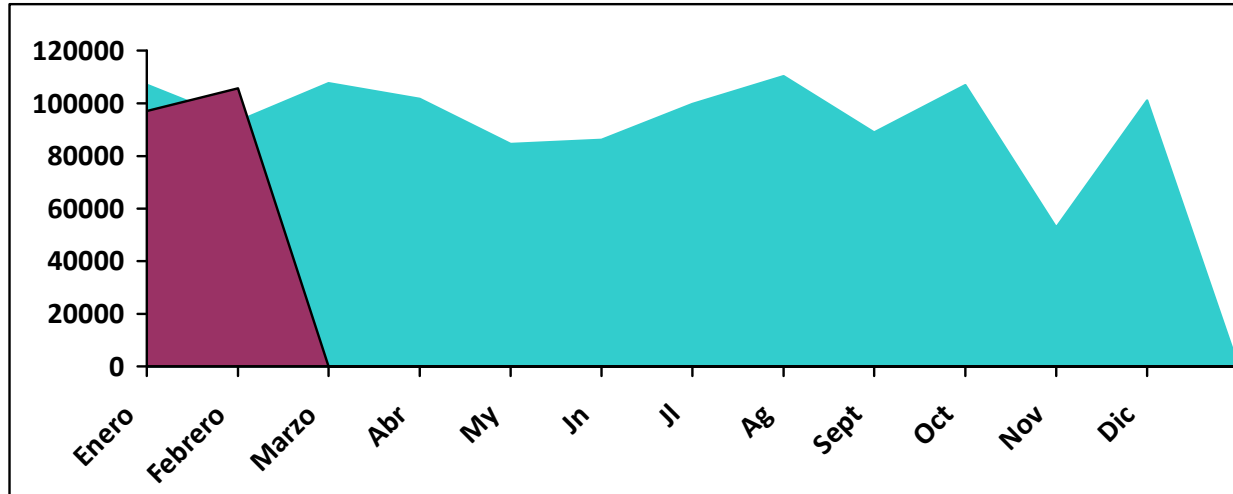
Estancia media 2009-2010



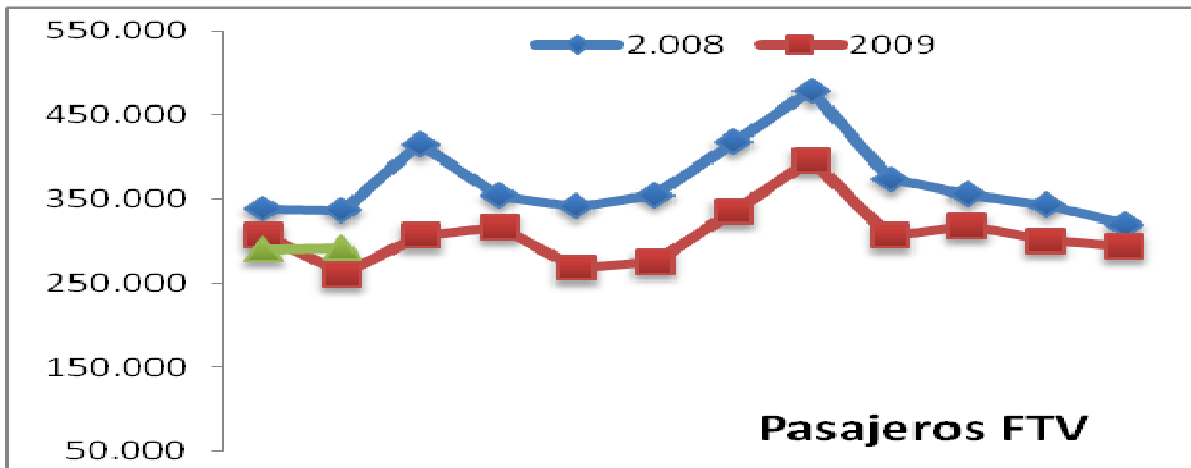
Índice de ocupación 2009-2010



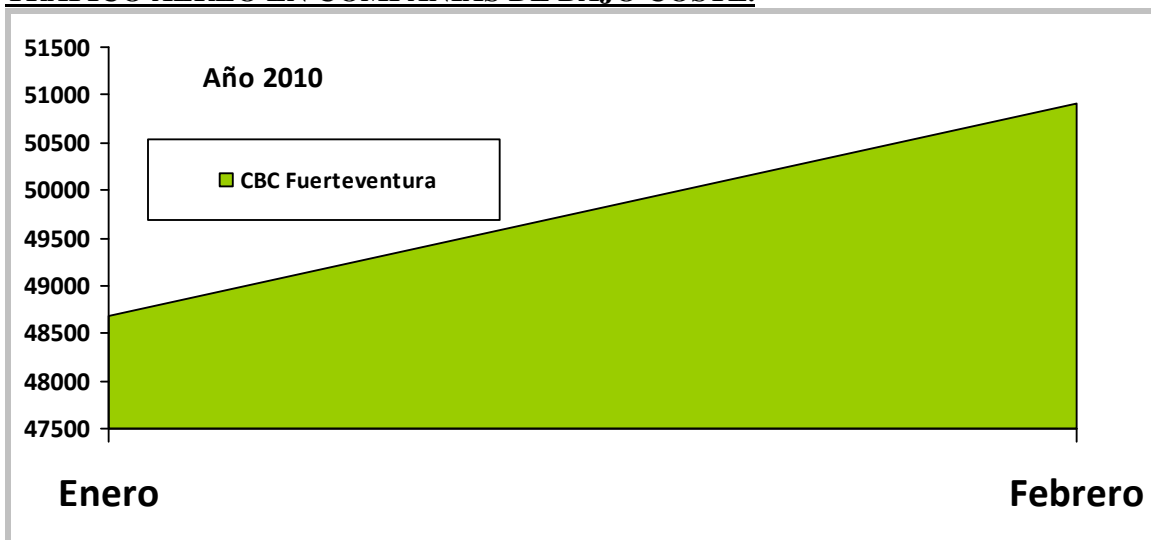
Turismo receptivo, año 2009-2010



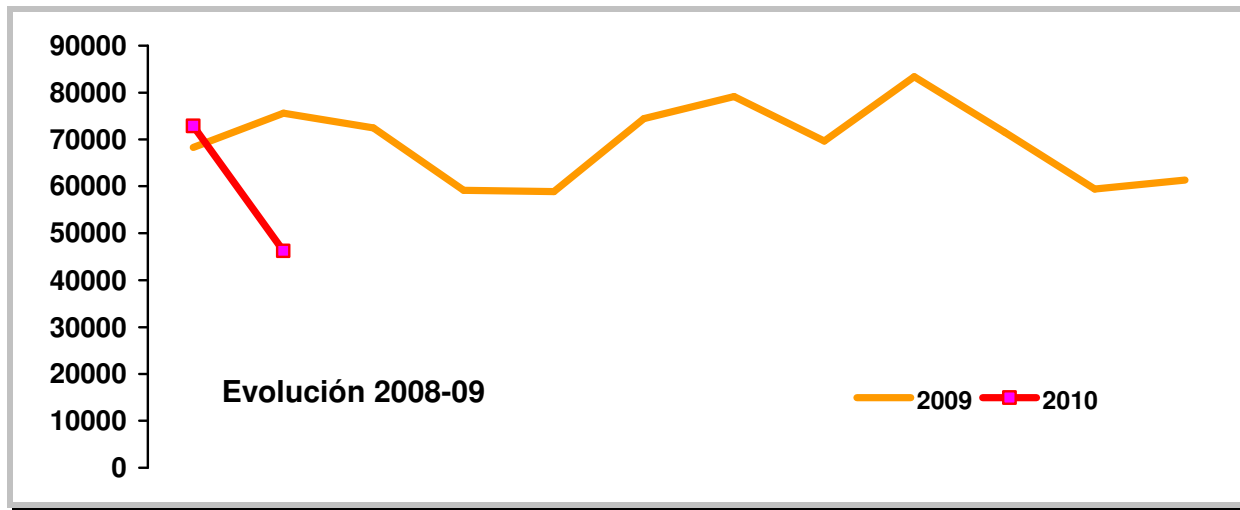
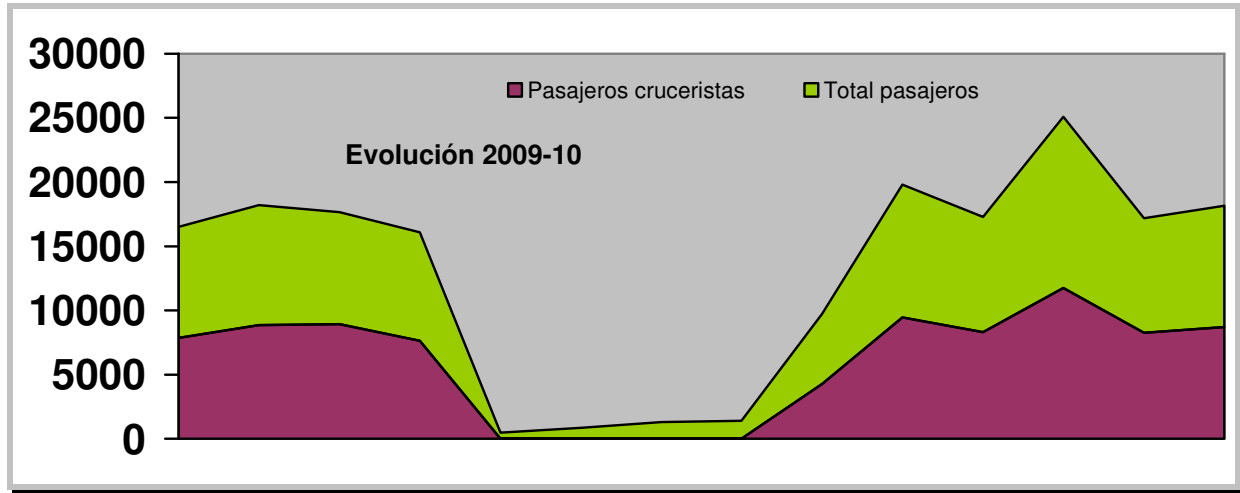
TRÁFICO AEREO Aeropuerto de Fuerteventura (movimientos totales)



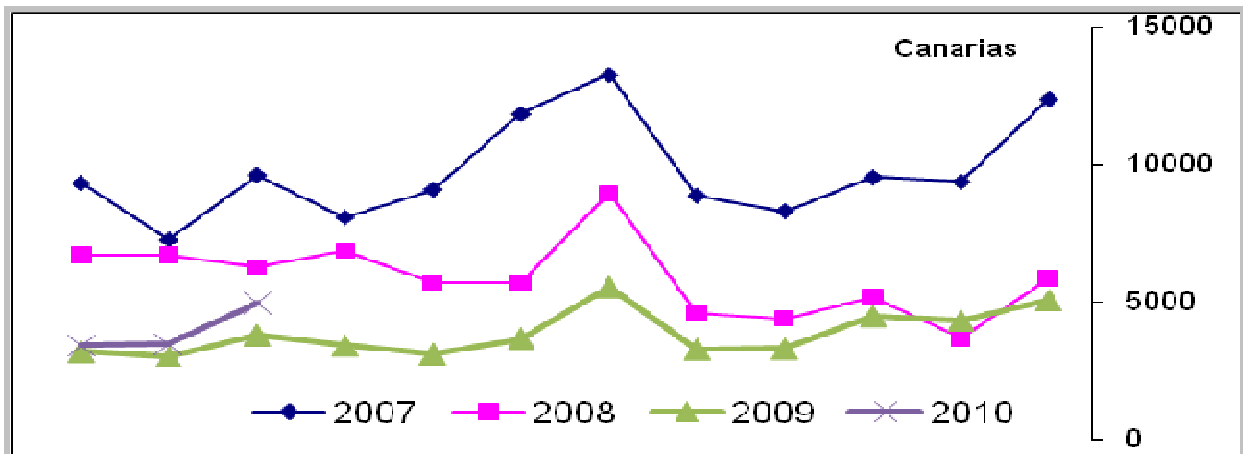
TRÁFICO AEREO EN COMPAÑÍAS DE BAJO COSTE.

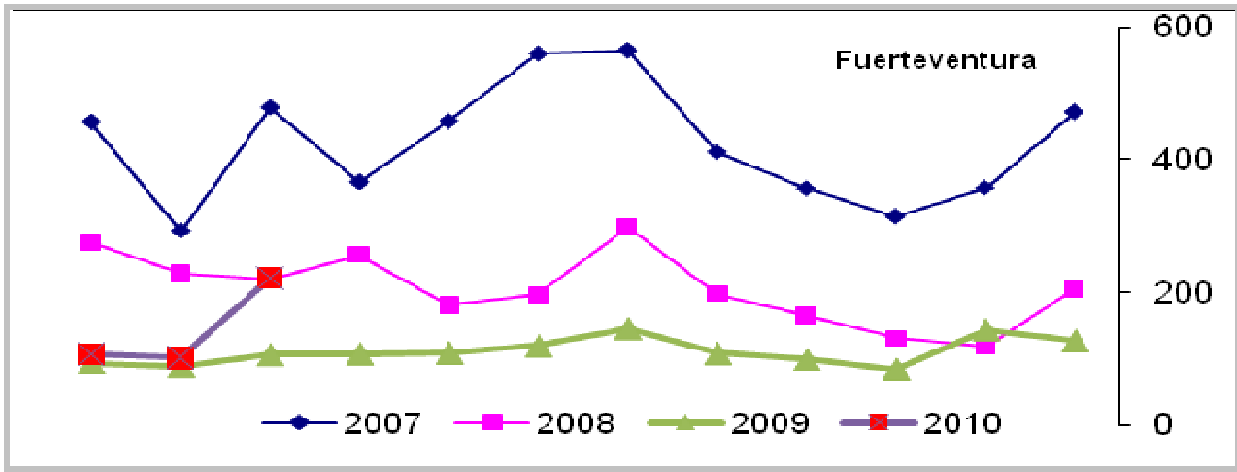


TRÁFICO MARÍTIMO.

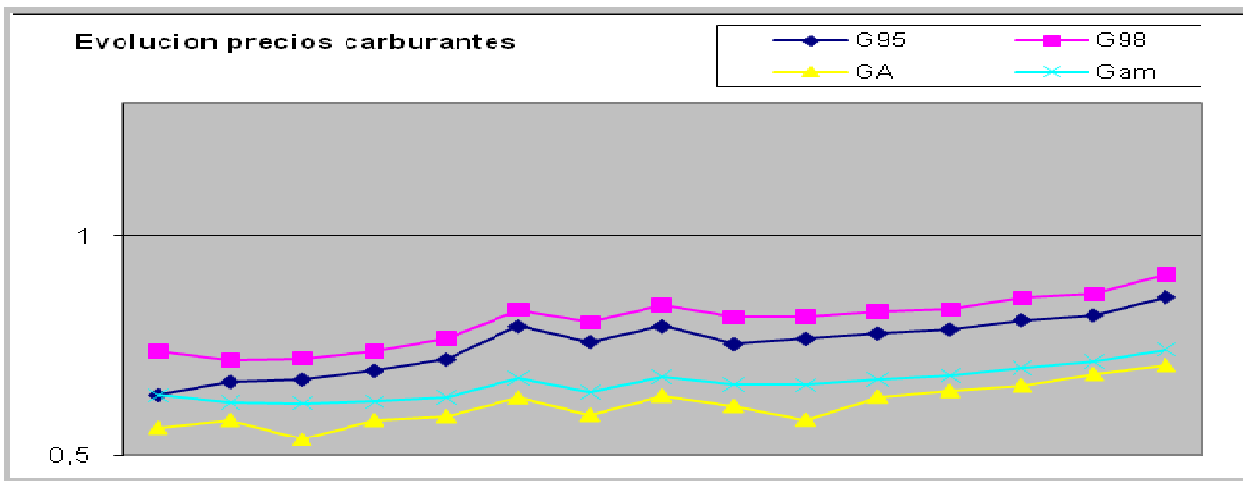


MATRICULACIÓN DE VEHÍCULOS.

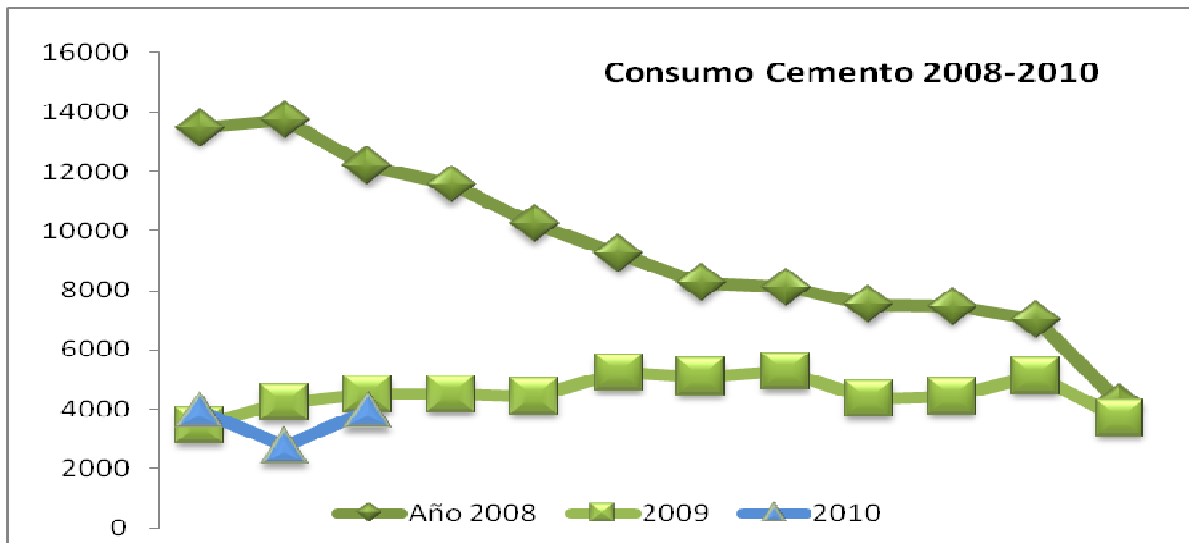




PRECIO CARBURANTES



CONSUMO DE CEMENTO



Evolución del Euribor.

