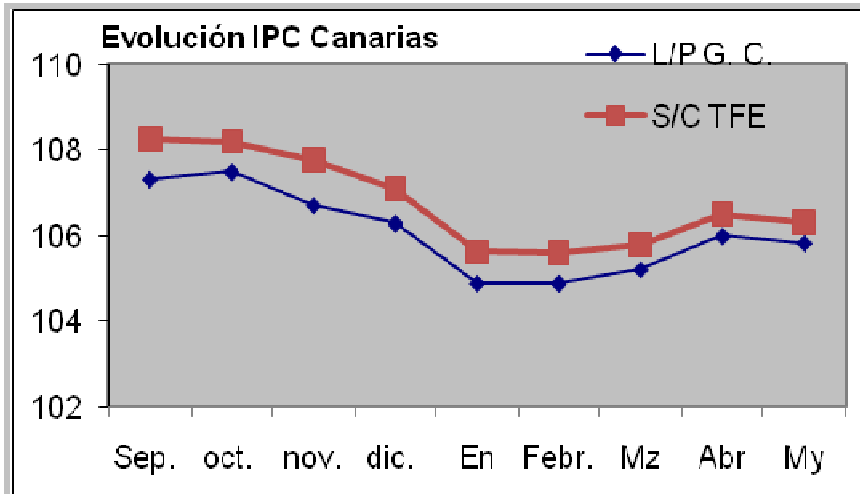


Cuadro de Indicadores

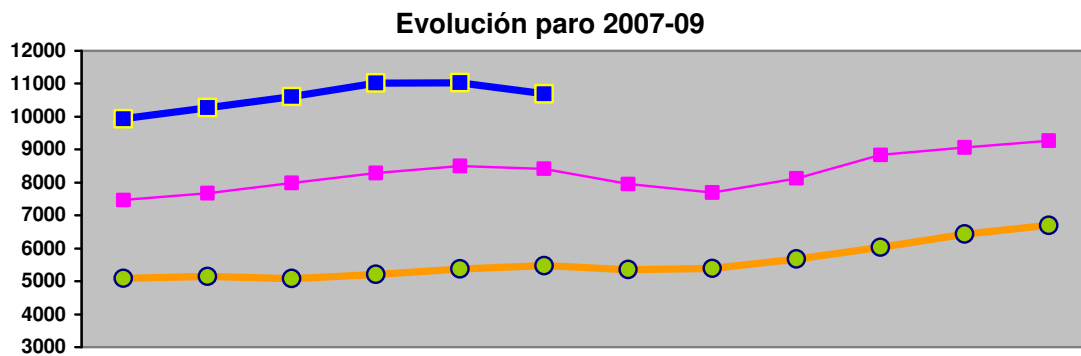
Junio 2009

IPC

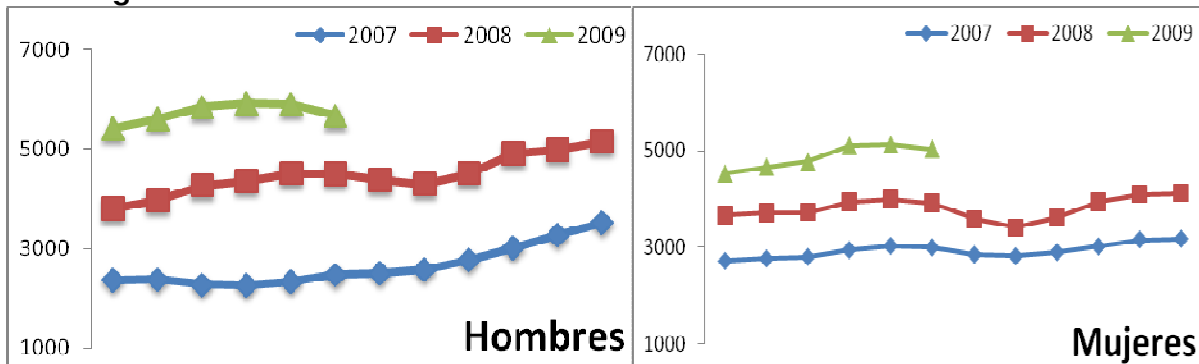


MERCADO LABORAL

Datos de paro en los municipios de la Isla.



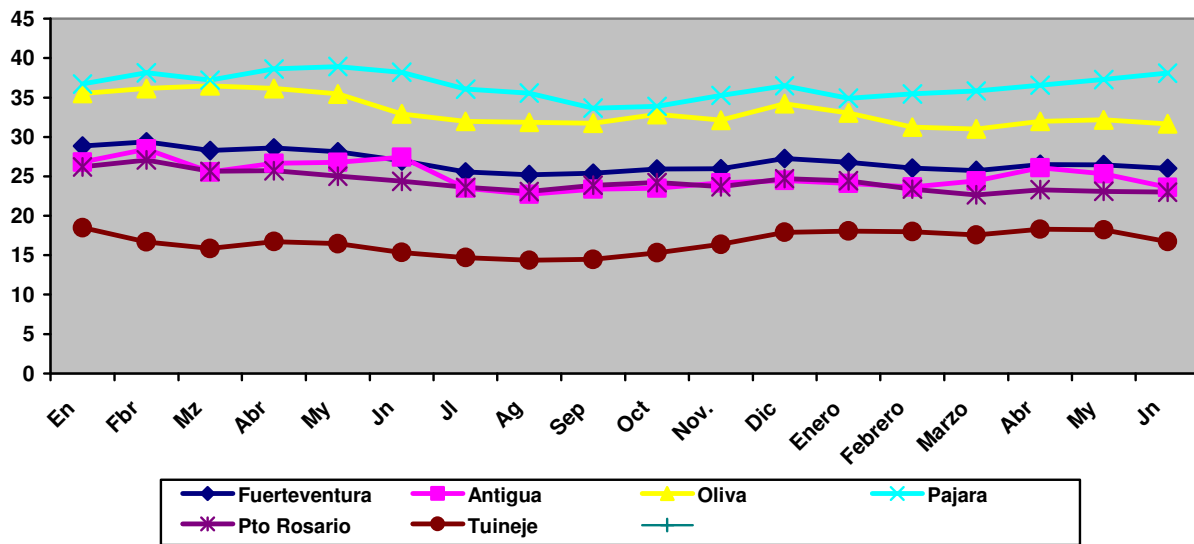
Paro según sexo



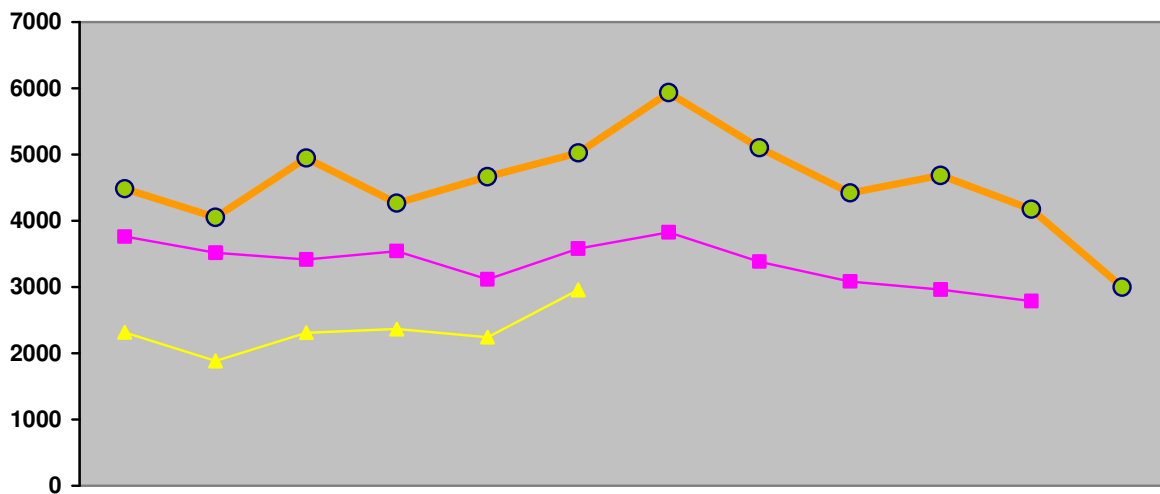
Paro según municipios

Municipio de residencia	Parados	Mes anterior	Diferencia mes anterior	Variación mes anterior	Año anterior	Diferencia año anterior	Variación año anterior
Total	10.694	11.031	-337	-3,06%	8.415	2.279	27,08%
ANTIGUA	932	940	-8	-0,85%	729	203	27,85%
BETANCURIA	42	41	1	2,44%	44	-2	-4,55%
LA OLIVA	2.037	2.090	-53	-2,54%	1.720	317	18,43%
PAJARA	1.555	1.662	-107	-6,44%	1.115	440	39,46%
PTO DEL ROSARIO	4.651	4.713	-62	-1,32%	3.622	1.029	28,41%
TUINEJE	1.477	1.585	-108	-6,81%	1.185	292	24,64%

Relación de parados extranjeros en relación al total de parados de la Isla

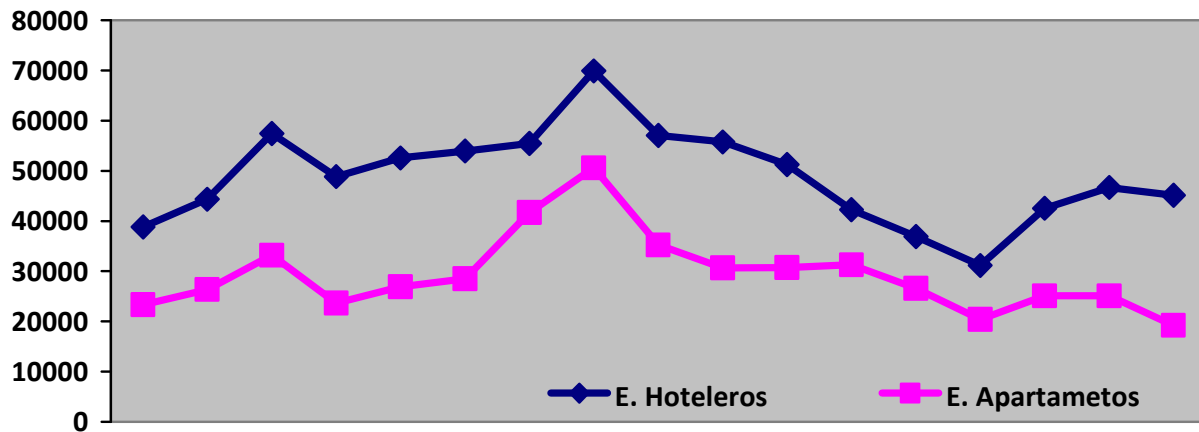


Evolución de la contratación en Fuerteventura

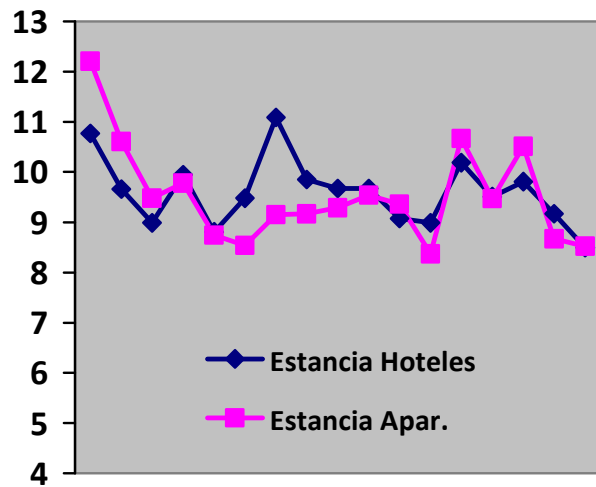


DATOS TURÍSTICOS

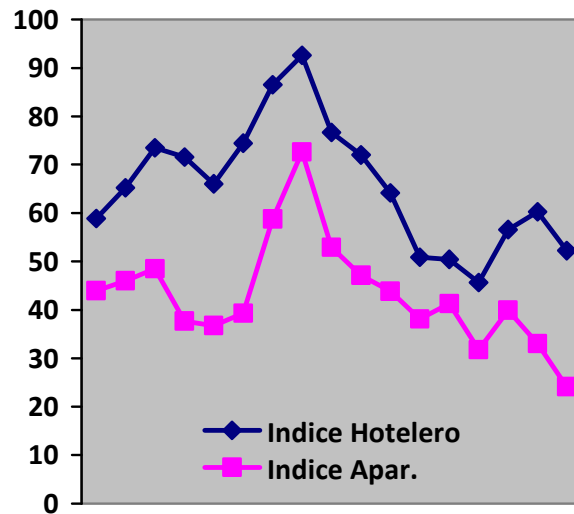
Establecimientos turísticos



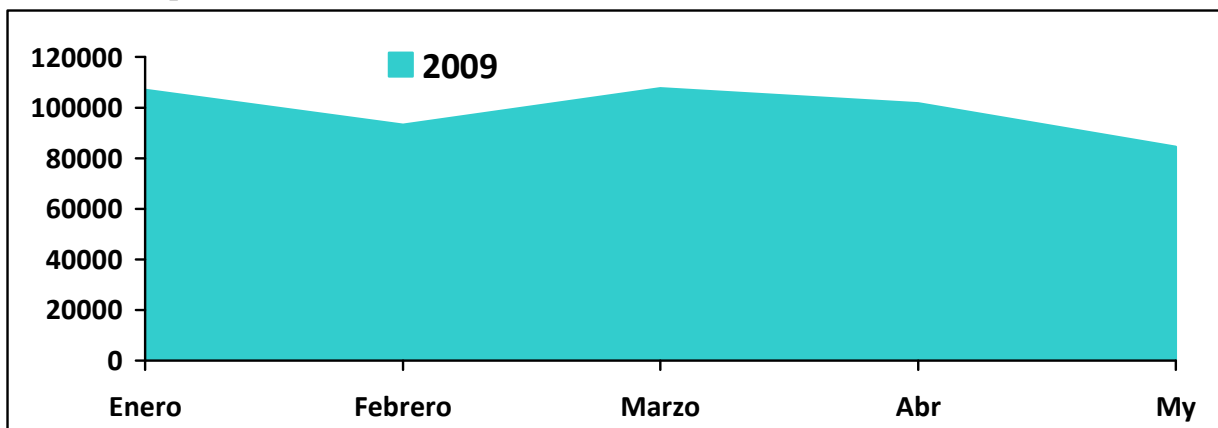
Estancia media



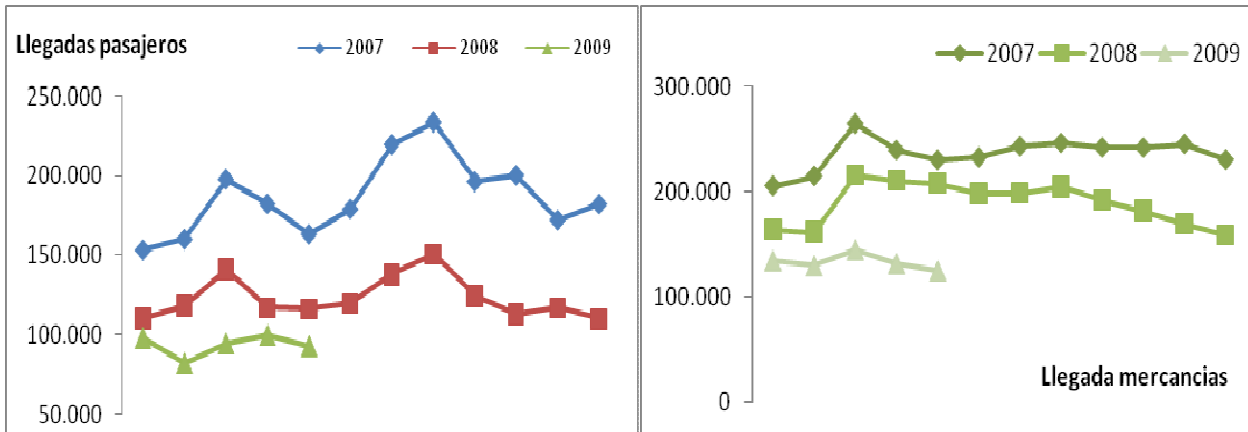
Índice de ocupación



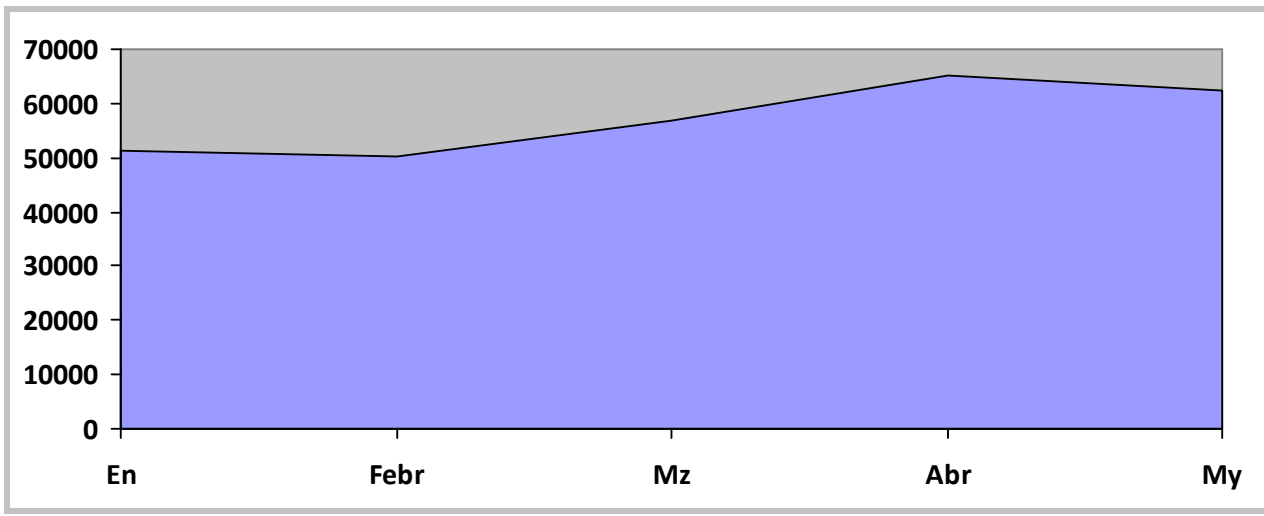
Turismo receptivo



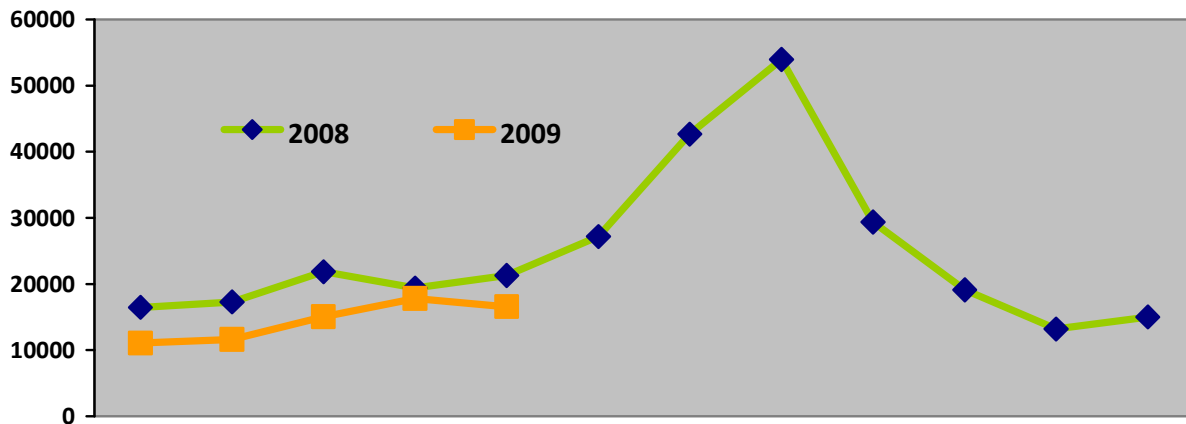
TRÁFICO AEREO Aeropuerto de Fuerteventura (movimientos regulares)



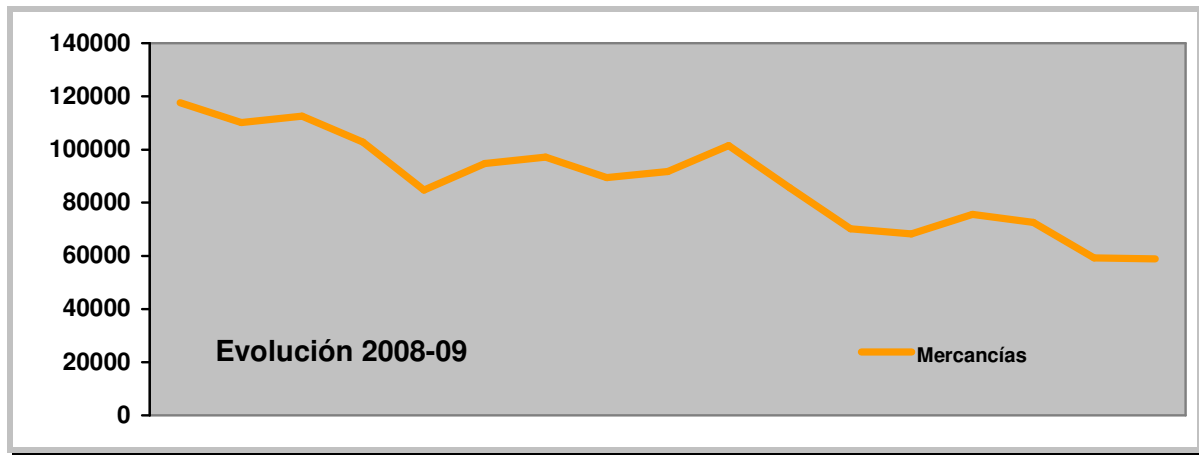
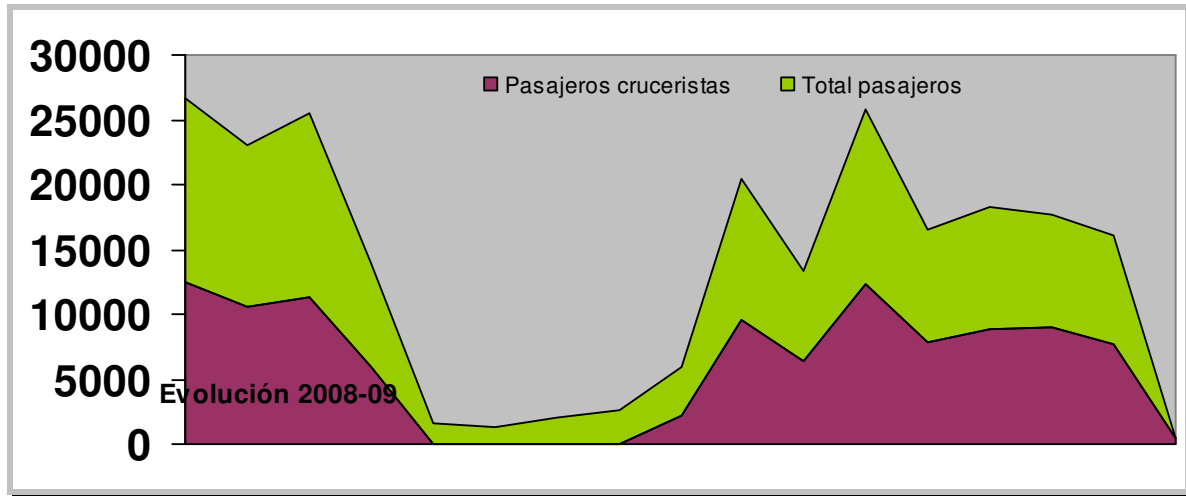
Tráfico interinsular de pasajeros por vía aérea y meses



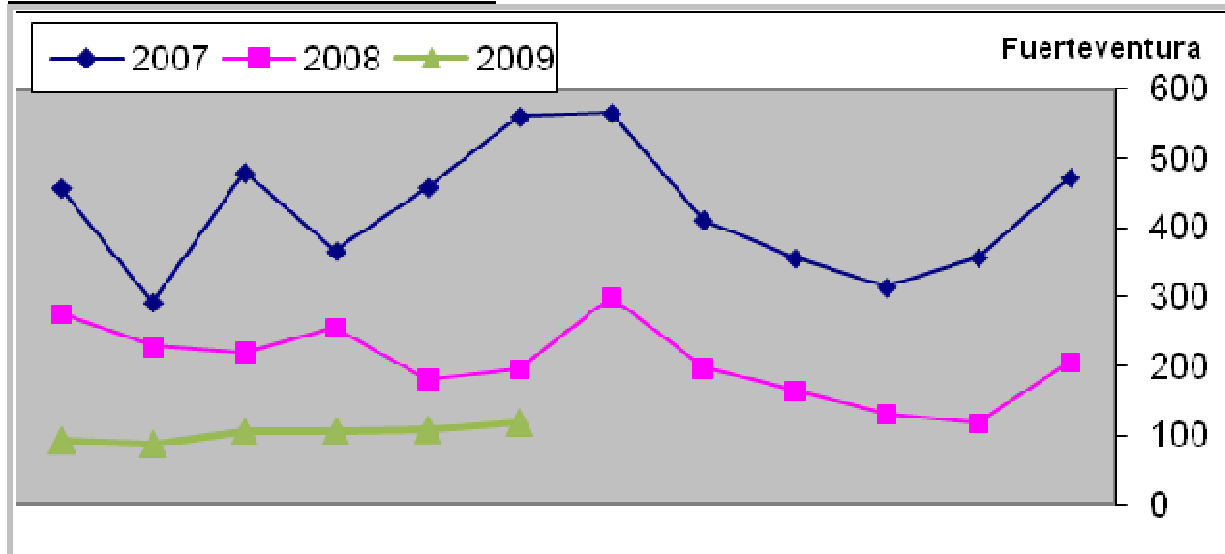
PASAJEROS PROCEDENTES DE AEROPUERTOS NACIONALES



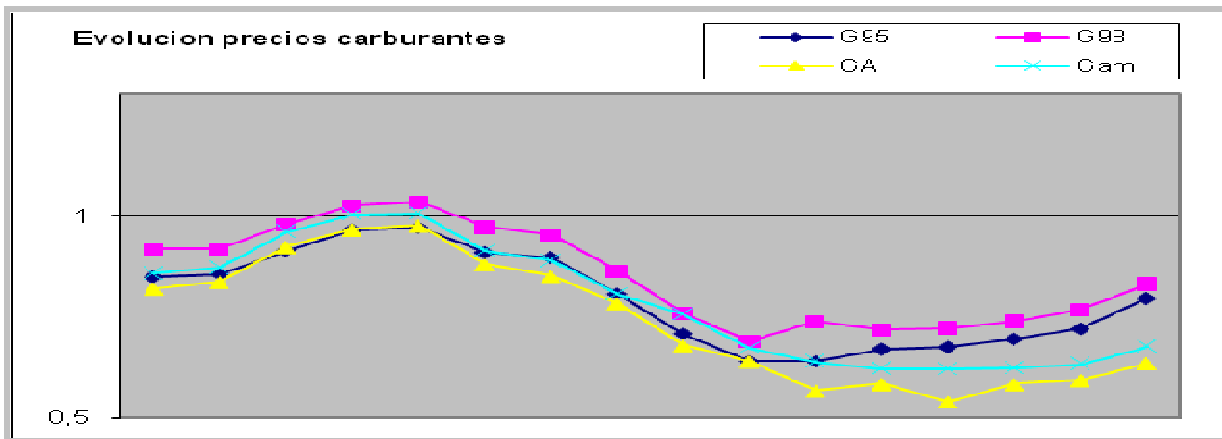
TRÁFICO MARÍTIMO.



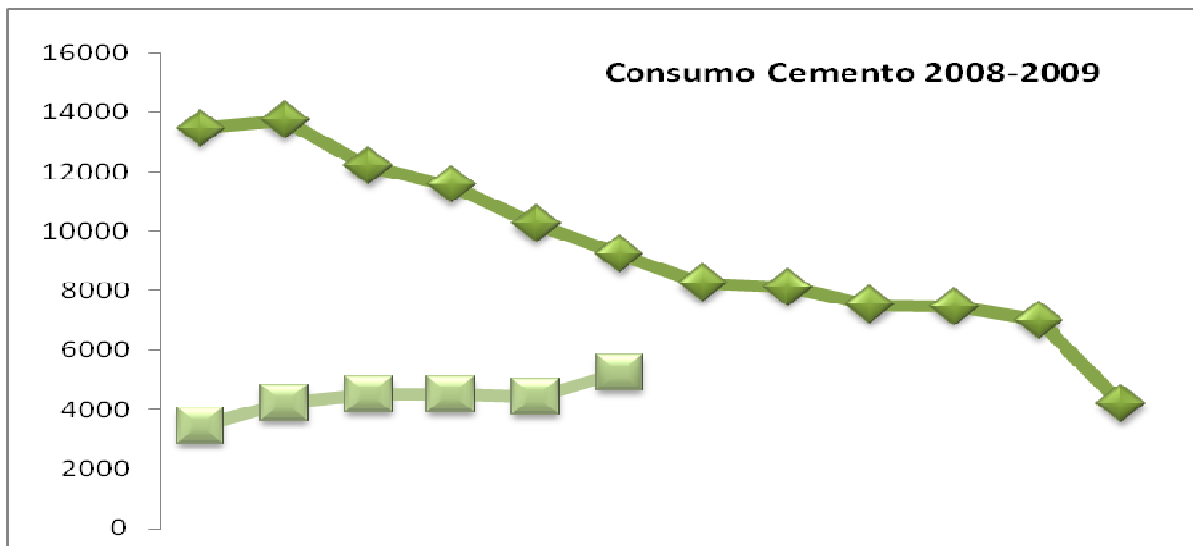
MATRICULACIÓN DE VEHÍCULOS



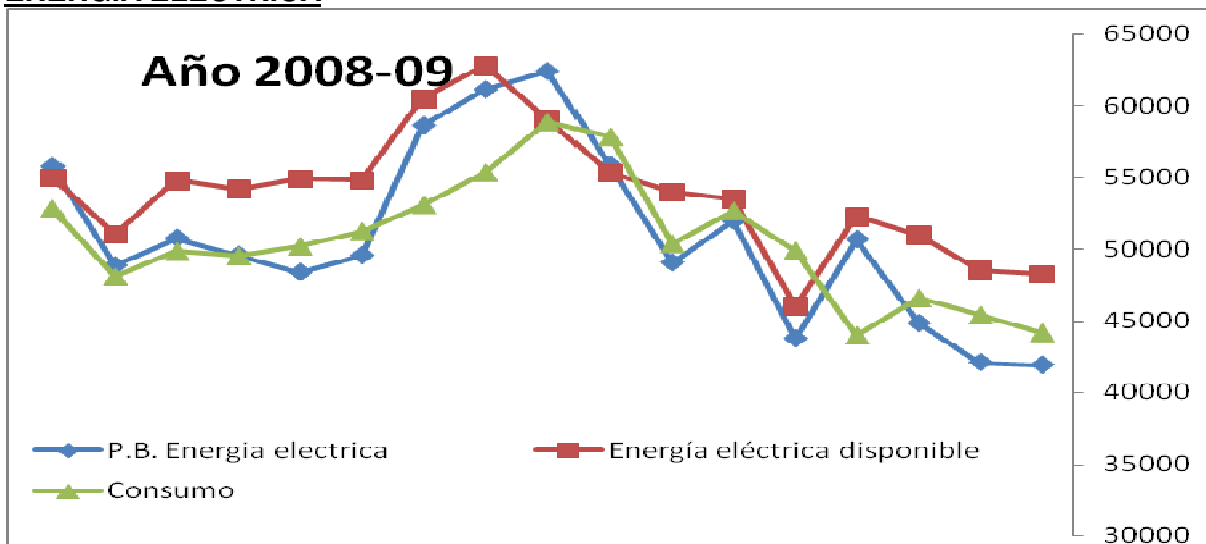
PRECIO CARBURANTES



CONSUMO DE CEMENTO



ENERGÍA ELÉCTRICA



Evolución del Euribor.

