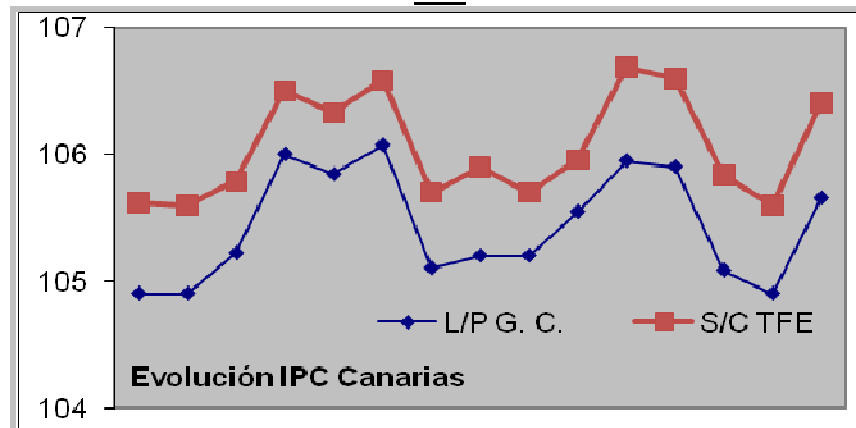


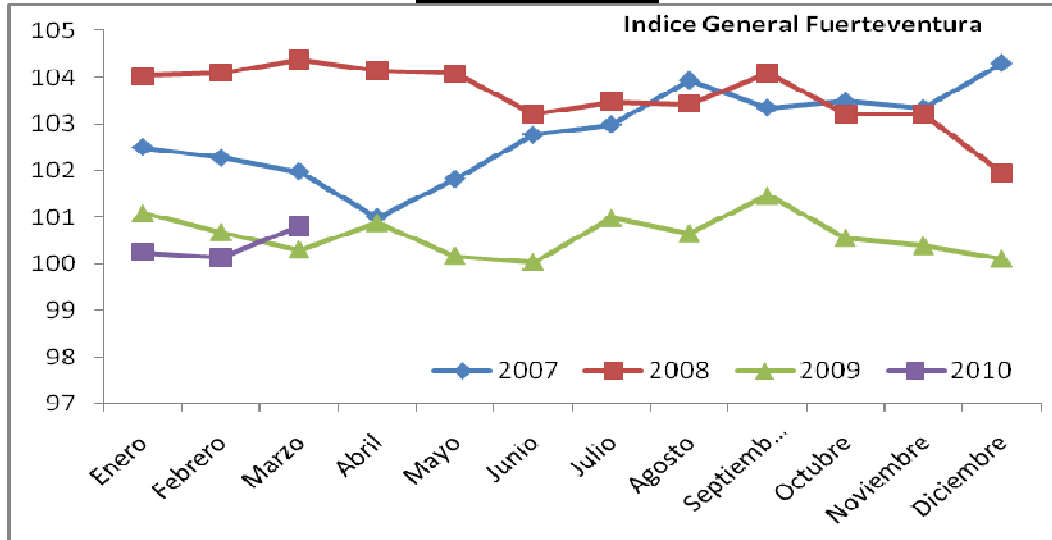
Cuadro de Indicadores

Abril 2010

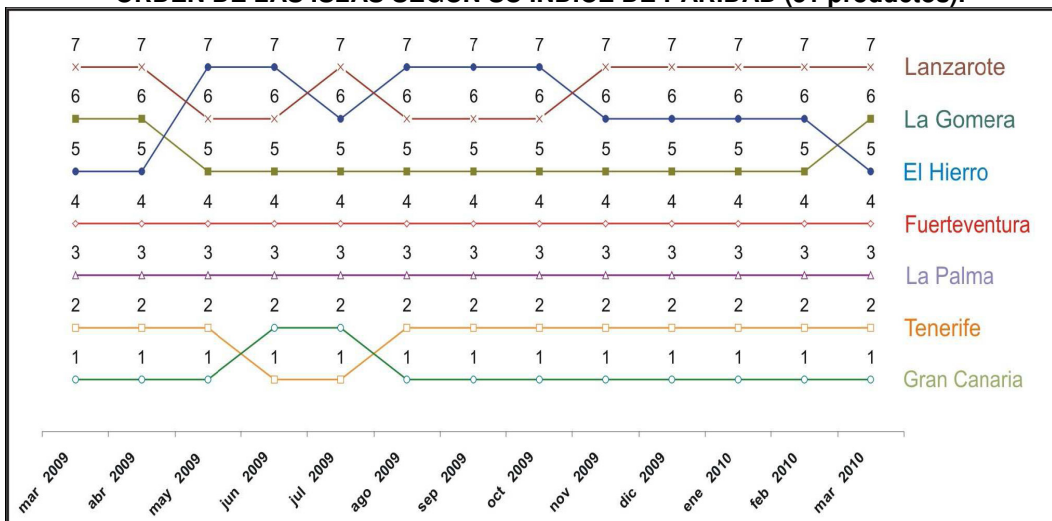
IPC



CESTA COMPRA



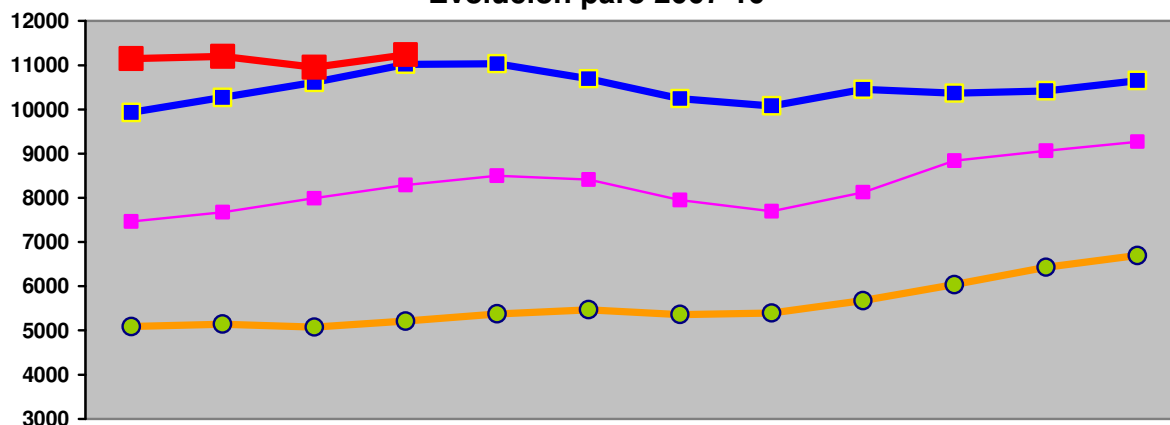
ORDEN DE LAS ISLAS SEGÚN SU ÍNDICE DE PARIDAD (51 productos).



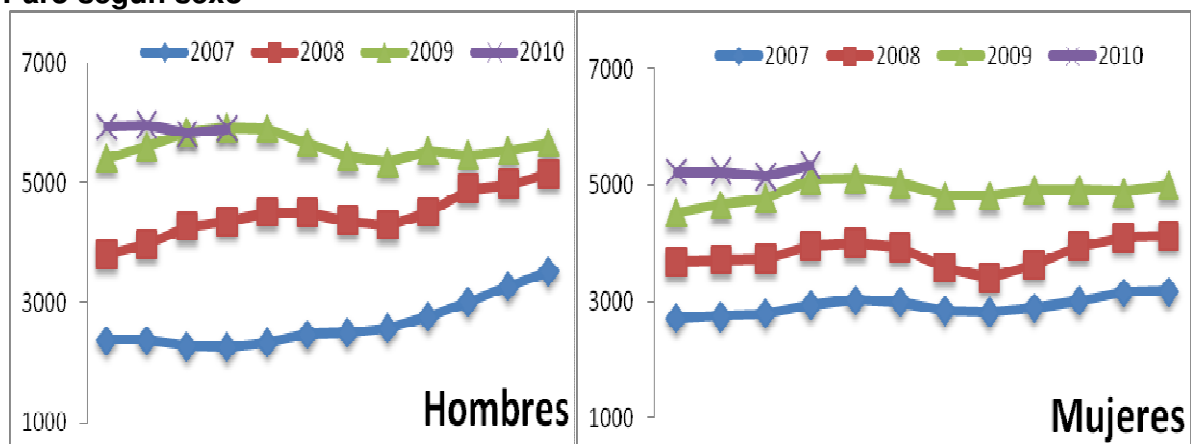
MERCADO LABORAL

Datos de paro en los municipios de la Isla.

Evolución paro 2007-10



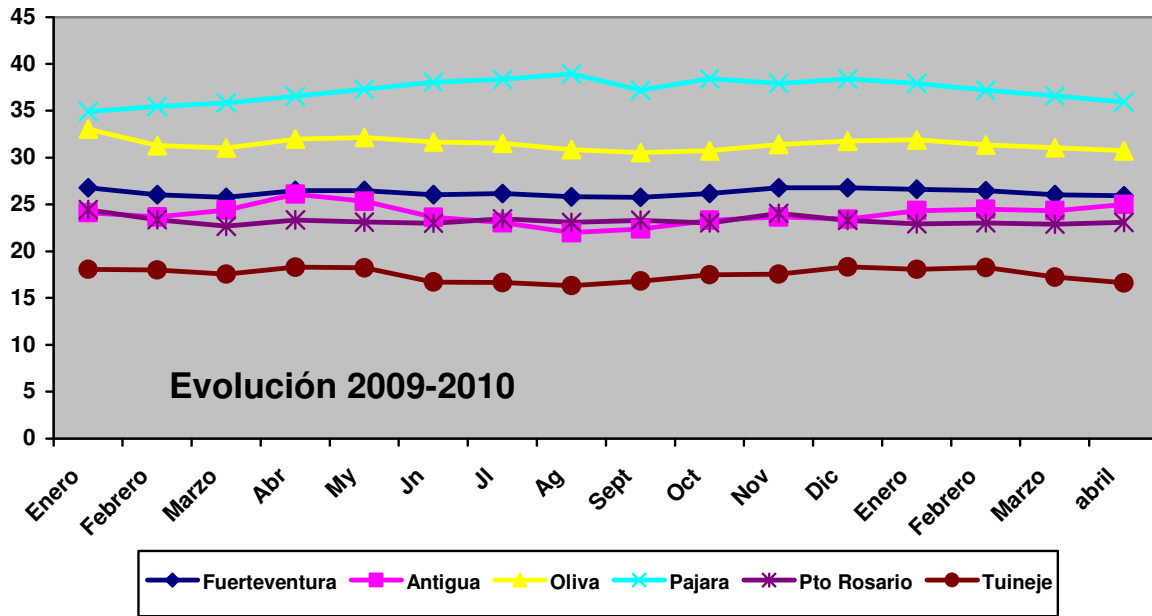
Paro según sexo



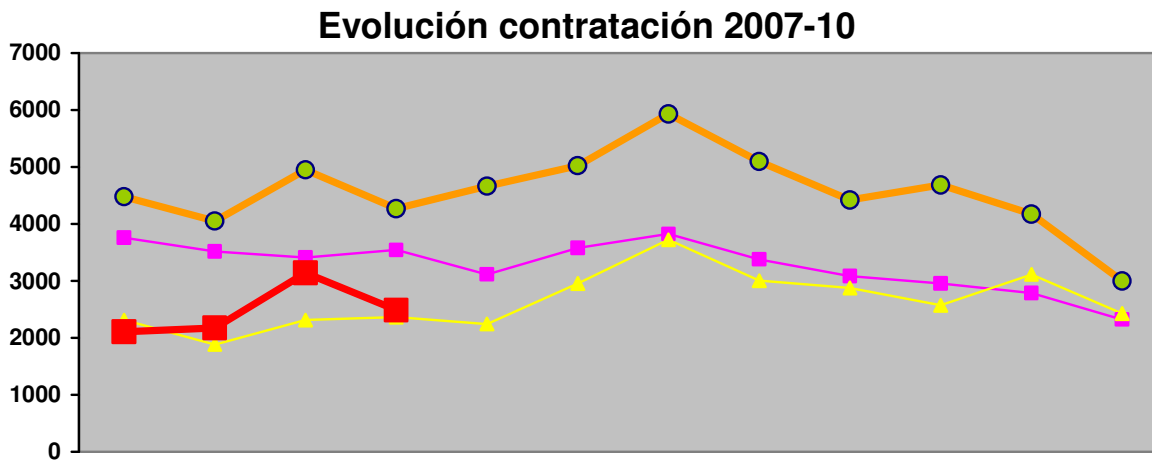
Paro según municipios

Municipio de residencia	Parados	Mes anterior	Diferencia mes anterior	Variación mes anterior	Año anterior	Diferencia año anterior	Variación año anterior
Total	11.237	10.954	283	2,58%	11.022	215	1,95%
ANTIGUA	936	912	24	2,63%	954	-18	-1,89%
BETANCURIA	60	66	-6	-9,09%	39	21	53,85%
LA OLIVA	2.262	2.239	23	1,03%	2.124	138	6,50%
PAJARA	1.745	1.668	77	4,62%	1.642	103	6,27%
PTO DEL ROSARIO	4.717	4.629	88	1,90%	4.721	-4	-0,08%
TUINEJE	1.517	1.440	77	5,35%	1.542	-25	-1,62%

Relación de parados extranjeros en relación al total de parados de la Isla

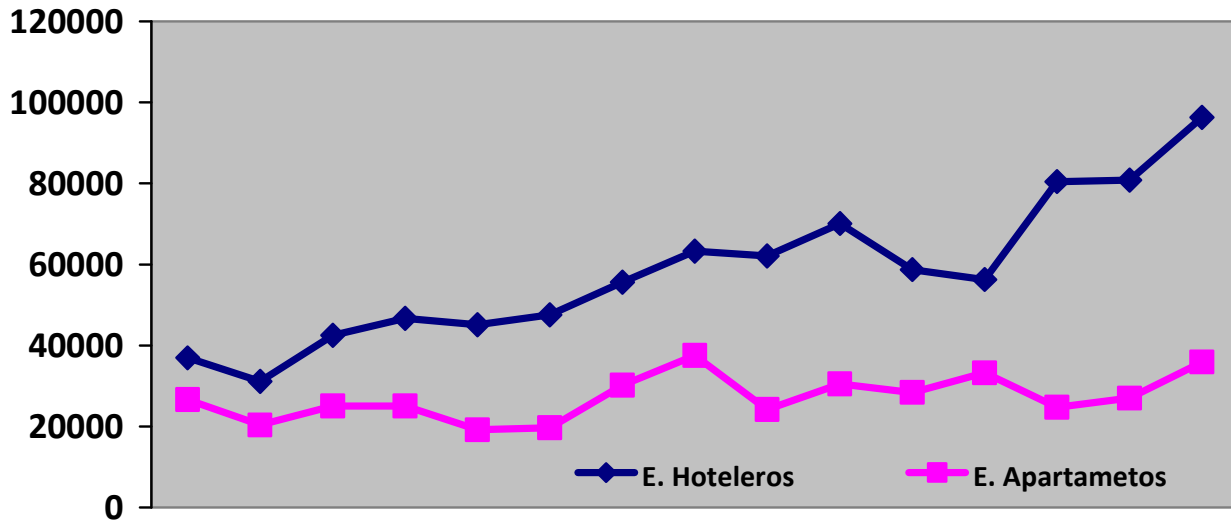


Evolución de la contratación en Fuerteventura

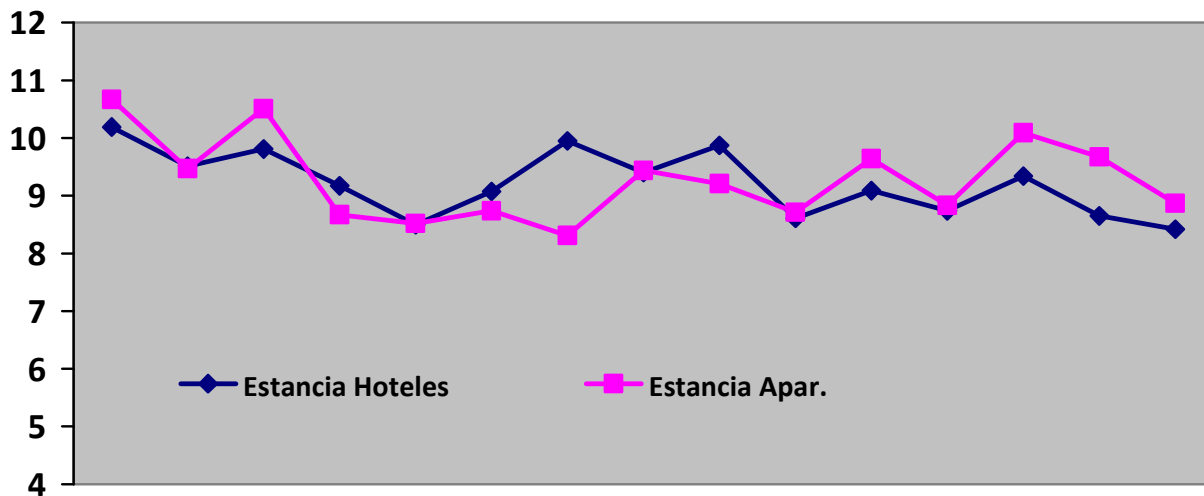


DATOS TURÍSTICOS

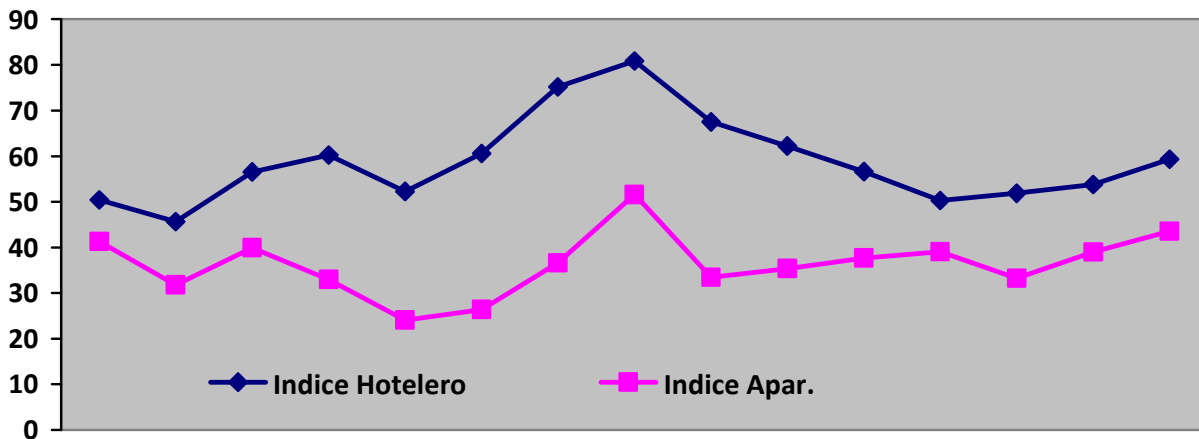
Establecimientos turísticos 2009-2010



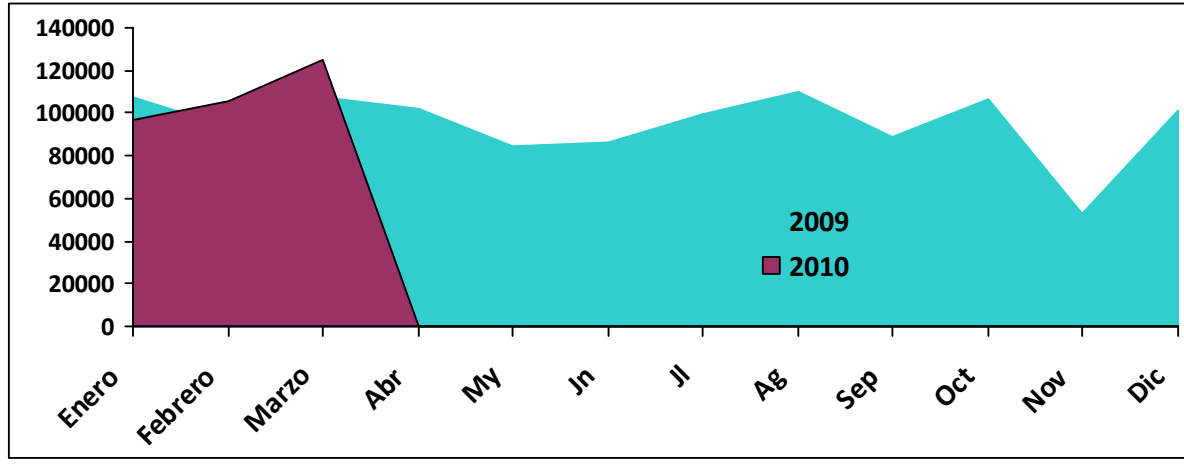
Estancia media 2009-2010



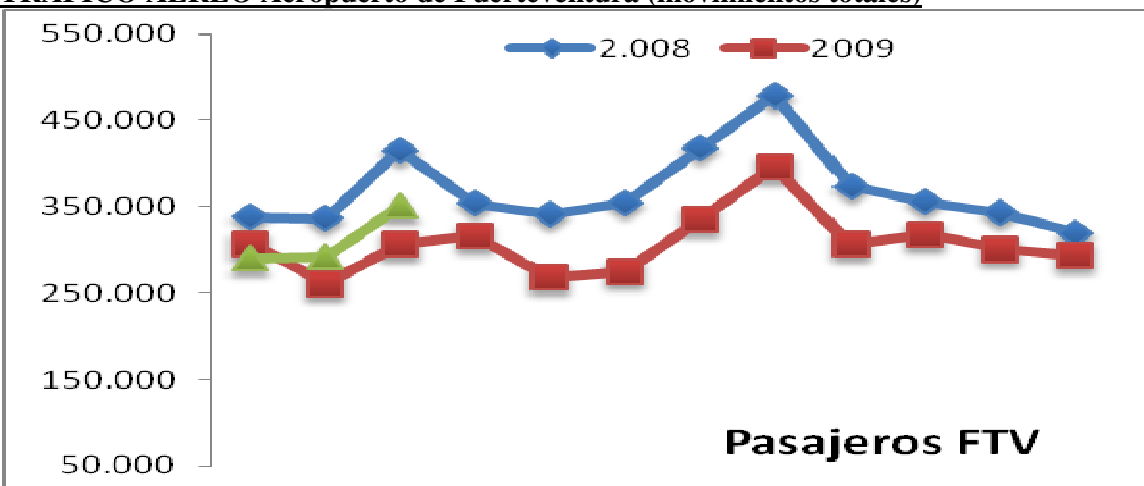
Índice de ocupación 2009-2010



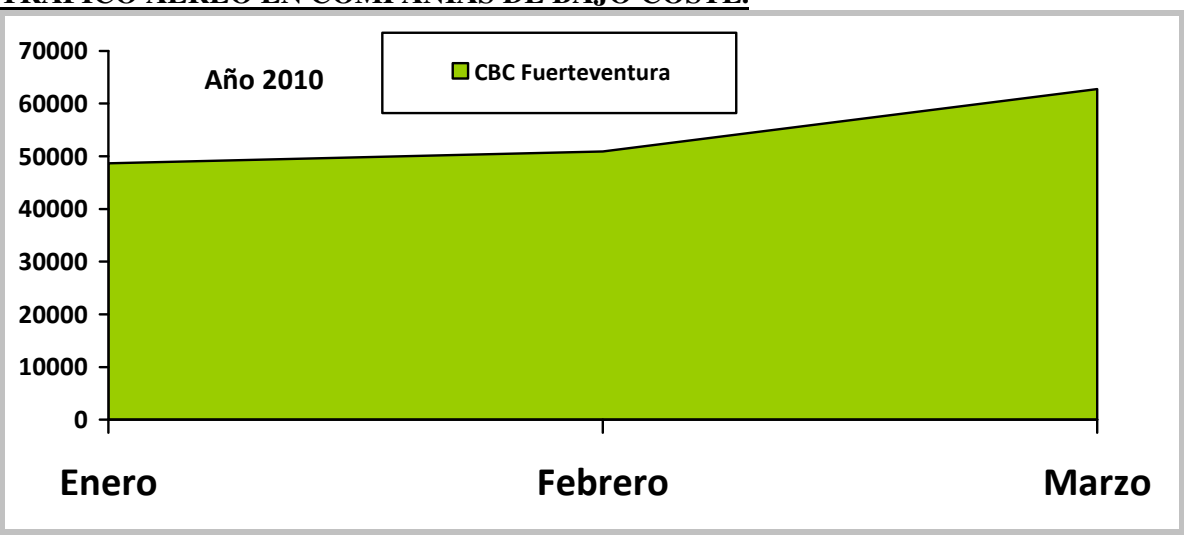
Turismo receptivo, año 2009-2010



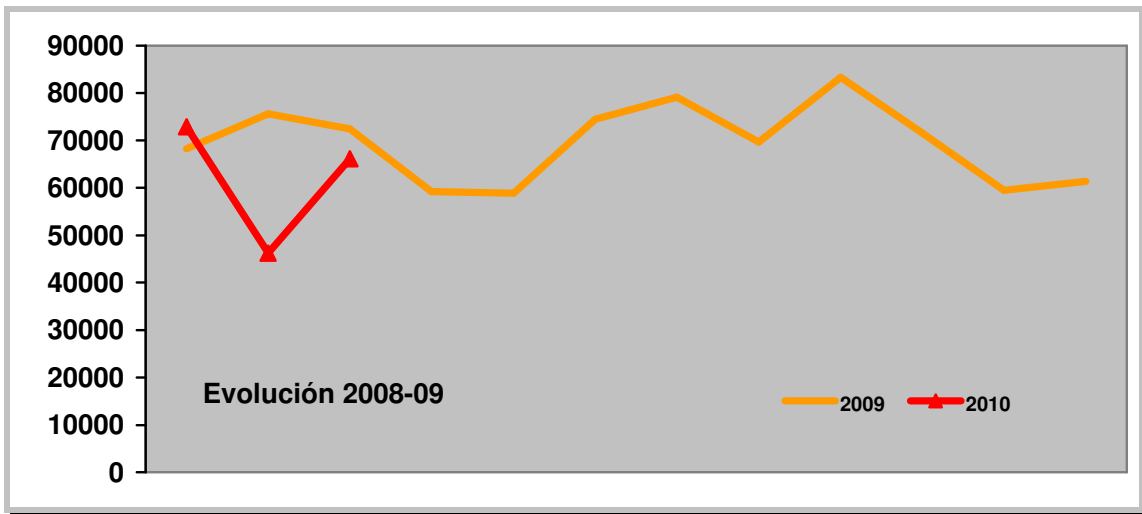
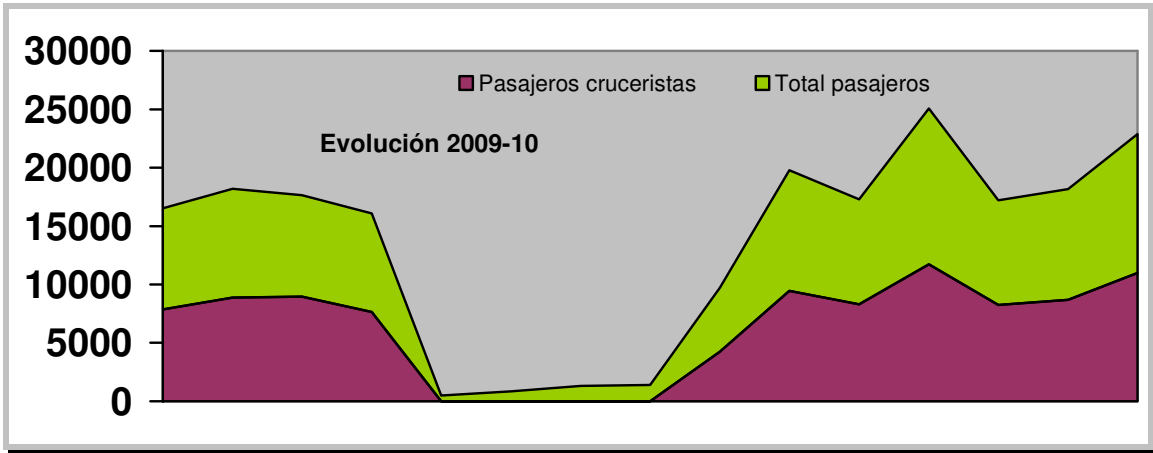
TRÁFICO AEREO Aeropuerto de Fuerteventura (movimientos totales)



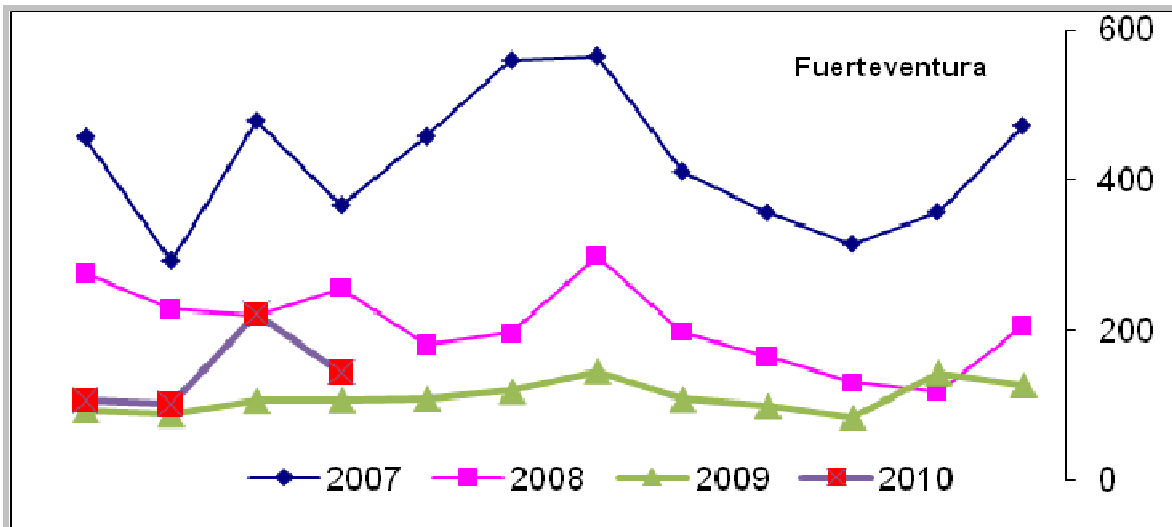
TRÁFICO AEREO EN COMPAÑÍAS DE BAJO COSTE.



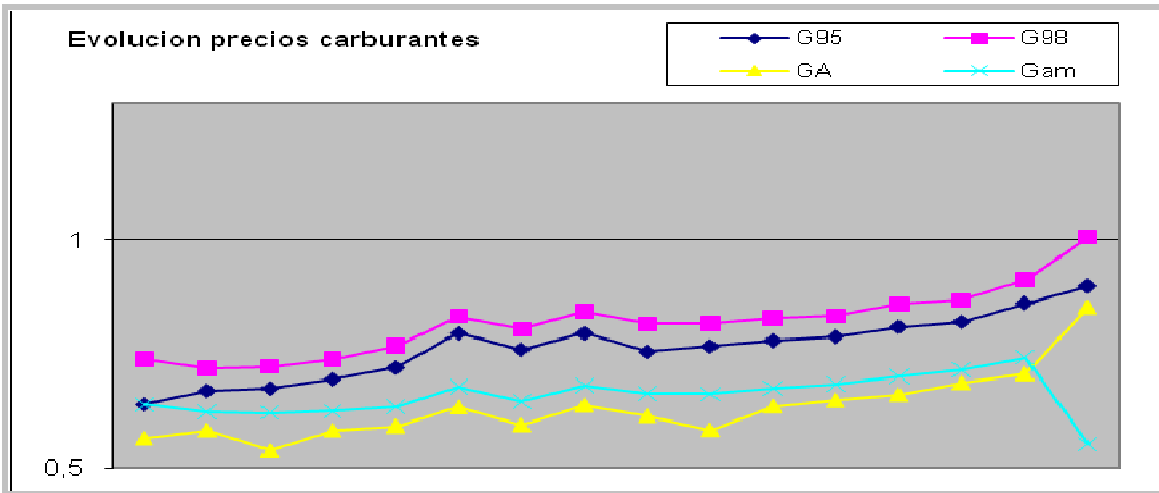
TRÁFICO MARITIMO.



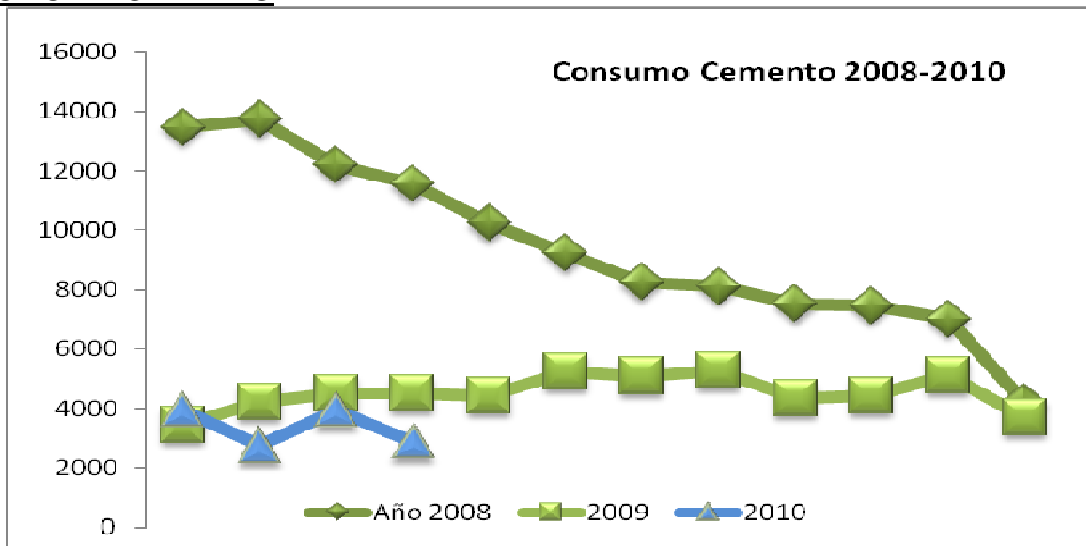
MATRICULACIÓN DE VEHÍCULOS.



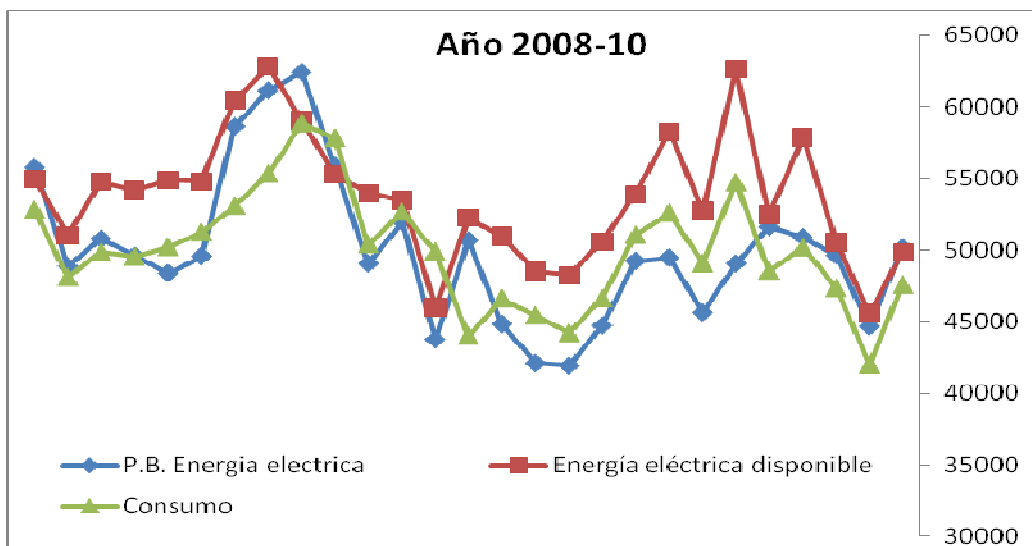
PRECIO CARBURANTES



CONSUMO DE CEMENTO



ENERGÍA ELÉCTRICA



Evolución del Euribor.

