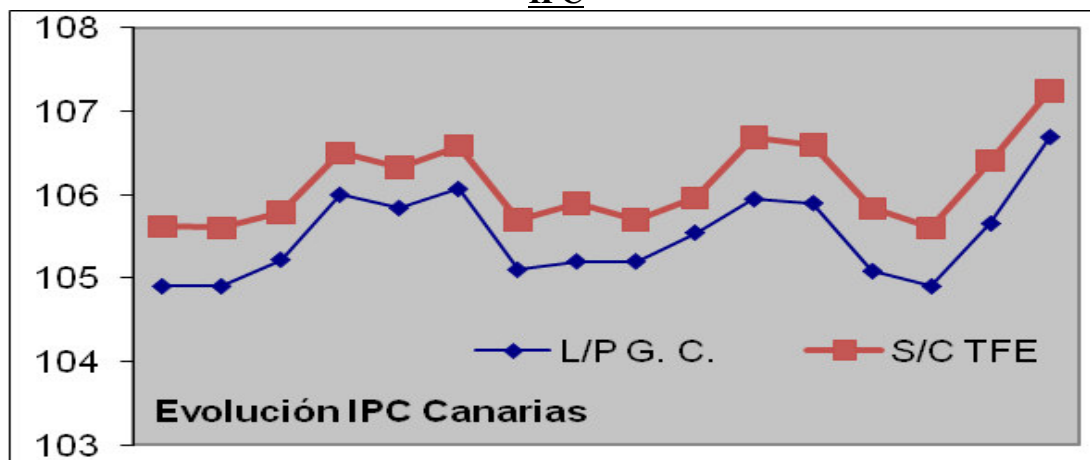


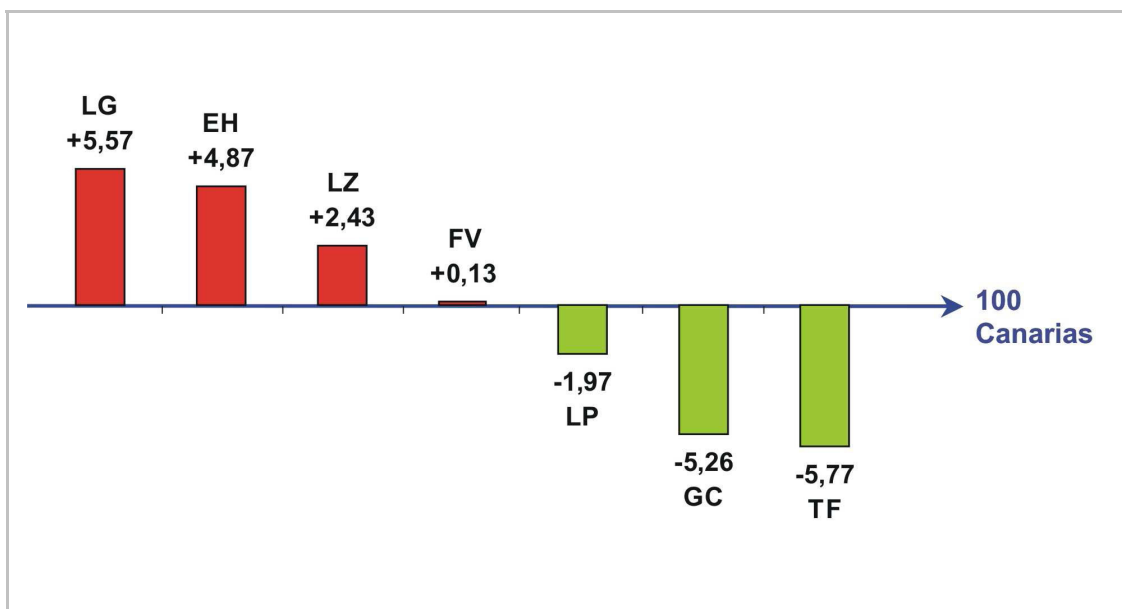
# Cuadro de Indicadores

## Junio 2010

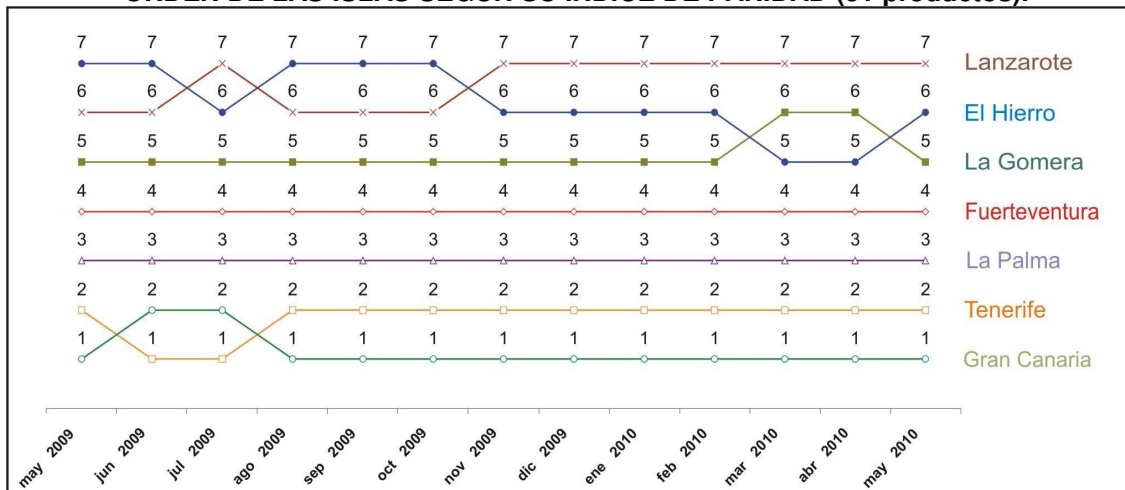
### IPC



### CESTA COMPRA



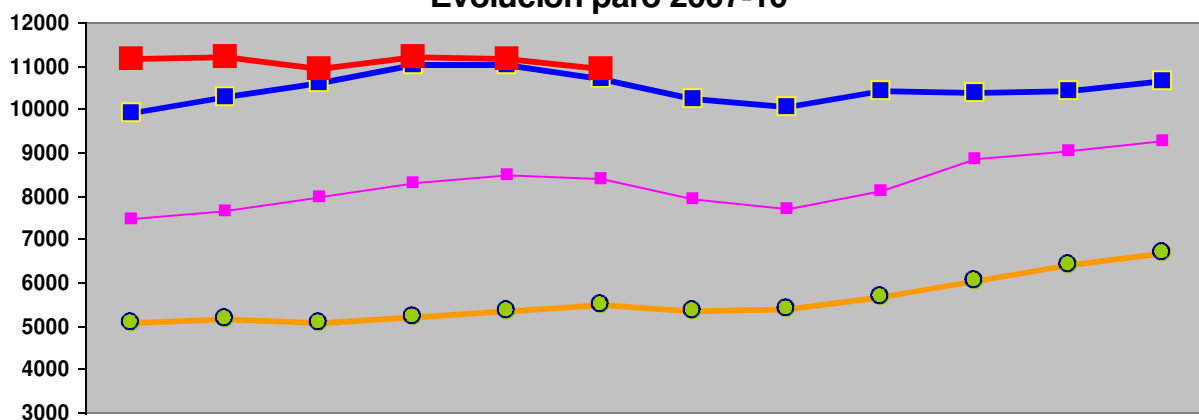
### ORDEN DE LAS ISLAS SEGÚN SU ÍNDICE DE PARIDAD (51 productos).



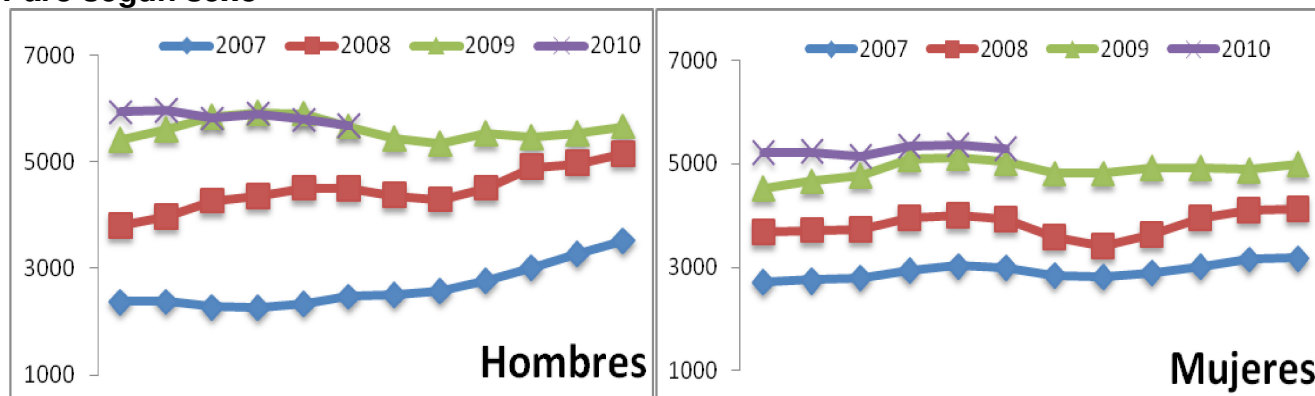
## MERCADO LABORAL

### Datos de paro en los municipios de la Isla.

#### Evolución paro 2007-10



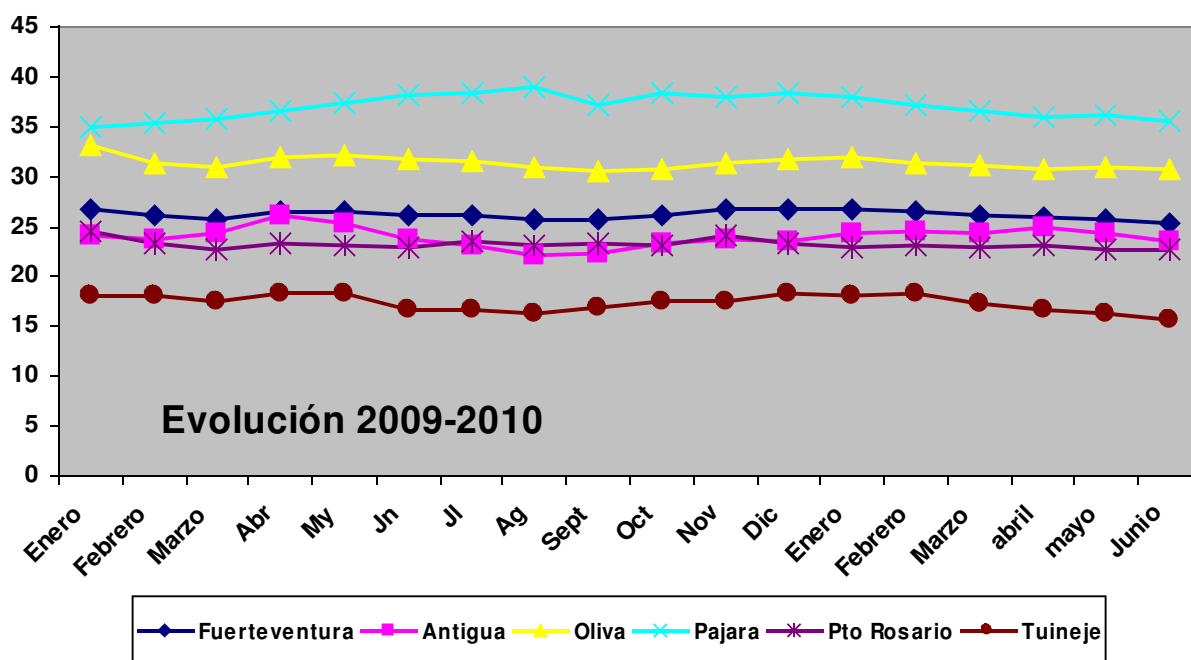
#### Paro según sexo



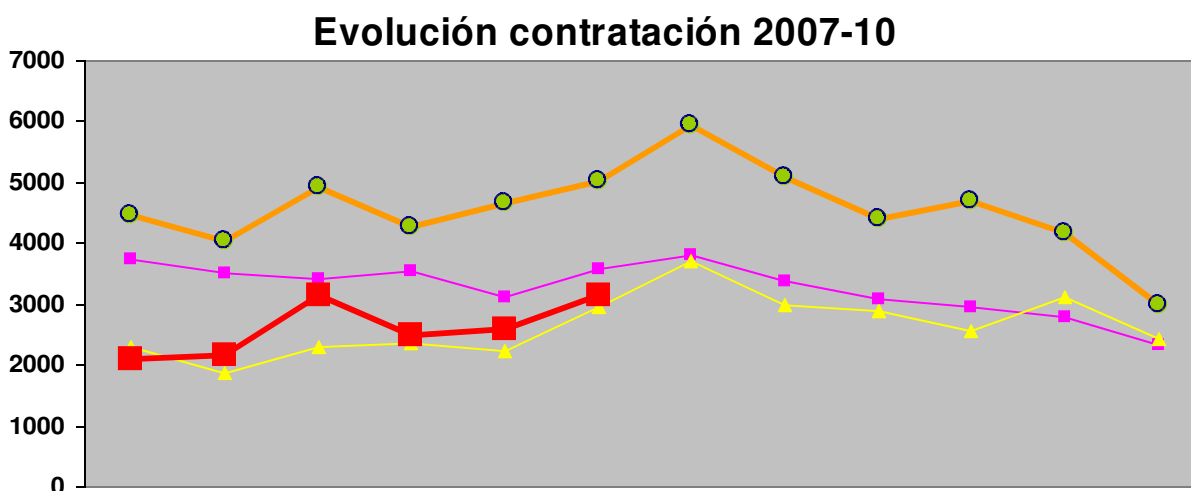
#### Paro según municipios

Municipio de residencia	Parados	Mes anterior	Diferencia mes anterior	Variación mes anterior	Año anterior	Diferencia año anterior	Variación año anterior
<b>Total</b>	10.956	11.149	-193	-1,73%	10.694	262	2,45%
ANTIGUA	902	943	-41	-4,35%	932	-30	-3,22%
BETANCURIA	64	60	4	6,67%	42	22	52,38%
LA OLIVA	2.139	2.211	-72	-3,26%	2.037	102	5,01%
PAJARA	1.624	1.752	-128	-7,31%	1.555	69	4,44%
PTO DEL ROSARIO	4.757	4.649	108	2,32%	4.651	106	2,28%
TUINEJE	1.470	1.534	-64	-4,17%	1.477	-7	-0,47%

## Relación de parados extranjeros en relación al total de parados de la Isla

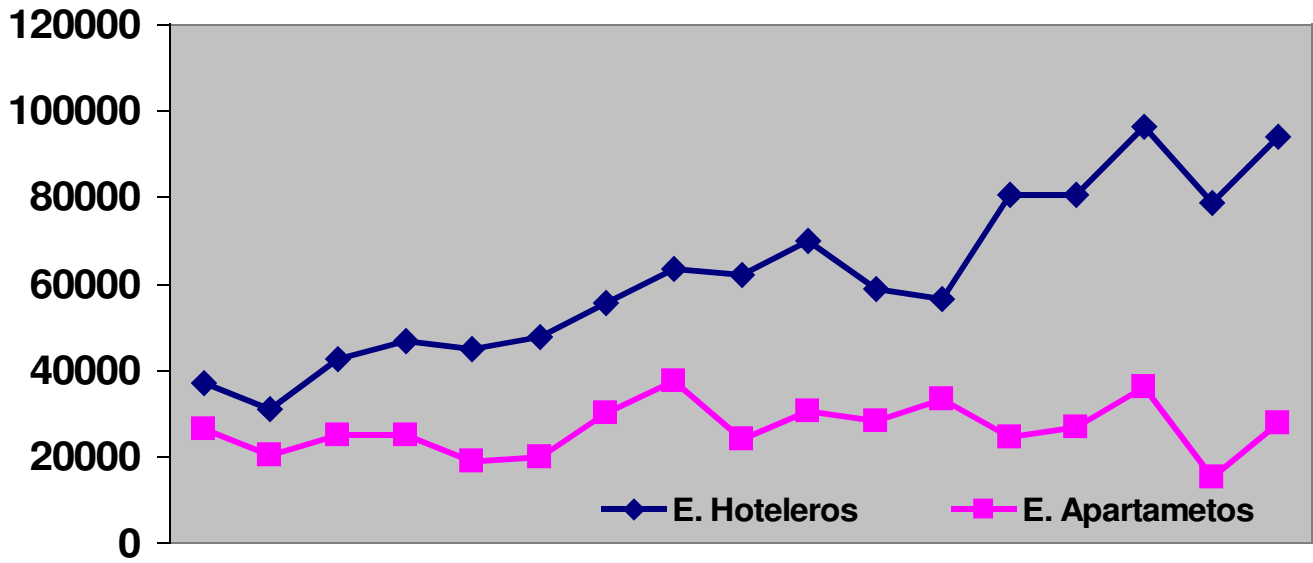


## Evolución de la contratación en Fuerteventura

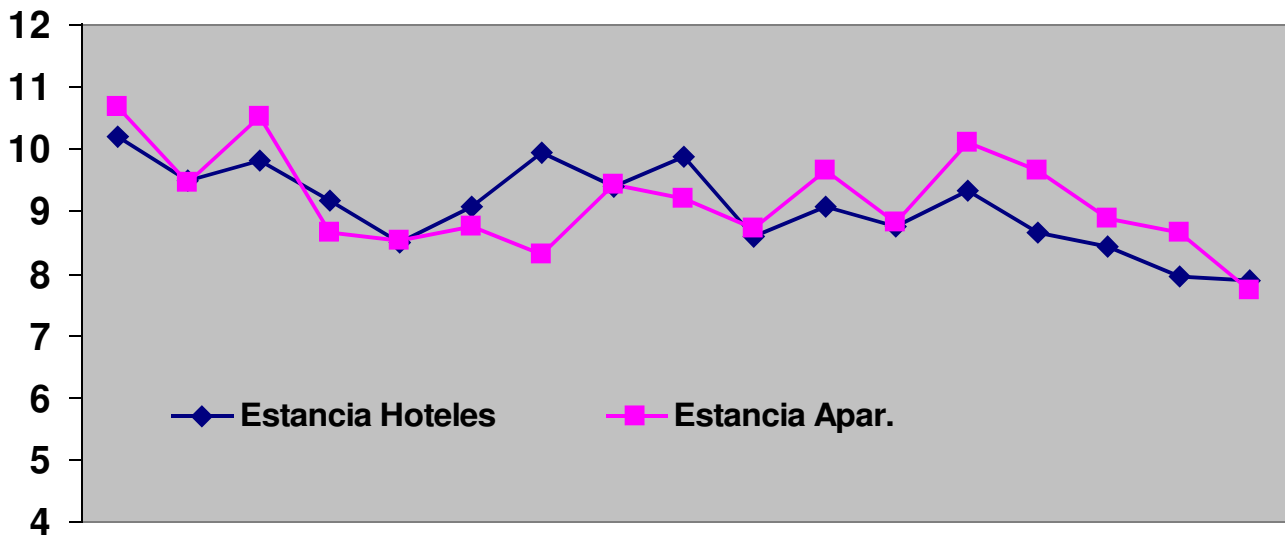


## DATOS TURÍSTICOS

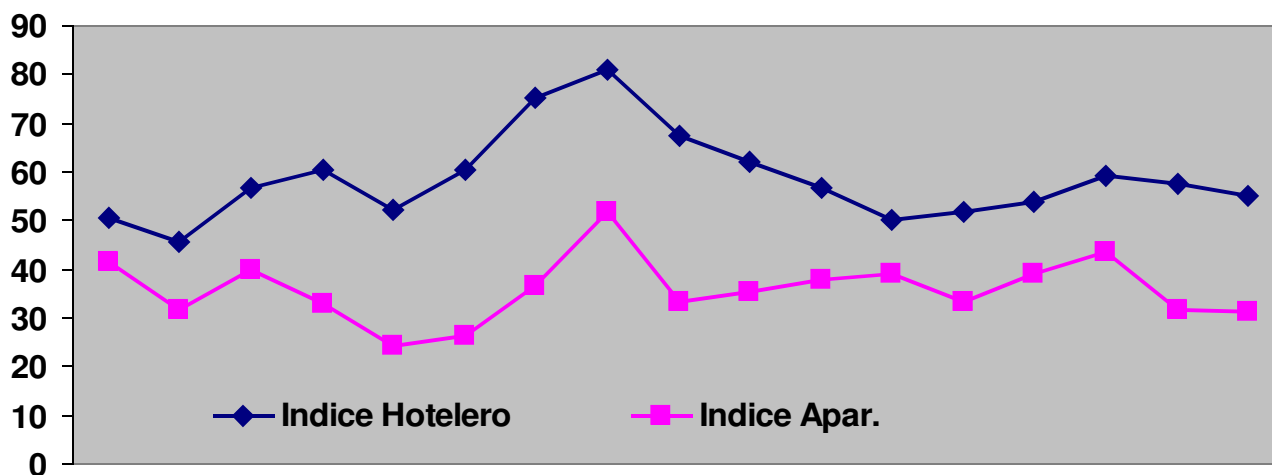
### Establecimientos turísticos 2009-2010



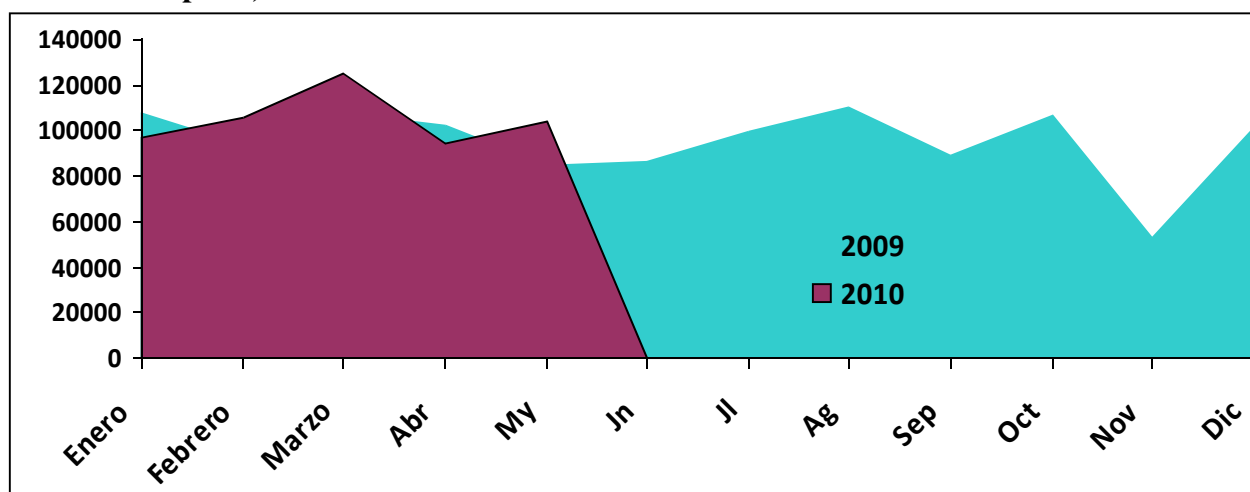
### Estancia media 2009-2010



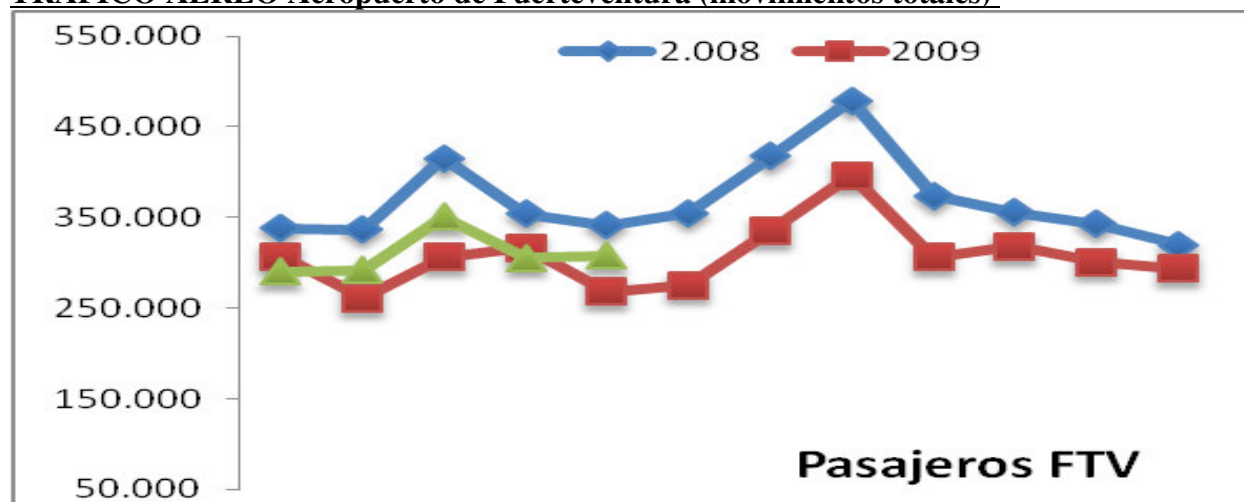
### Índice de ocupación 2009-2010



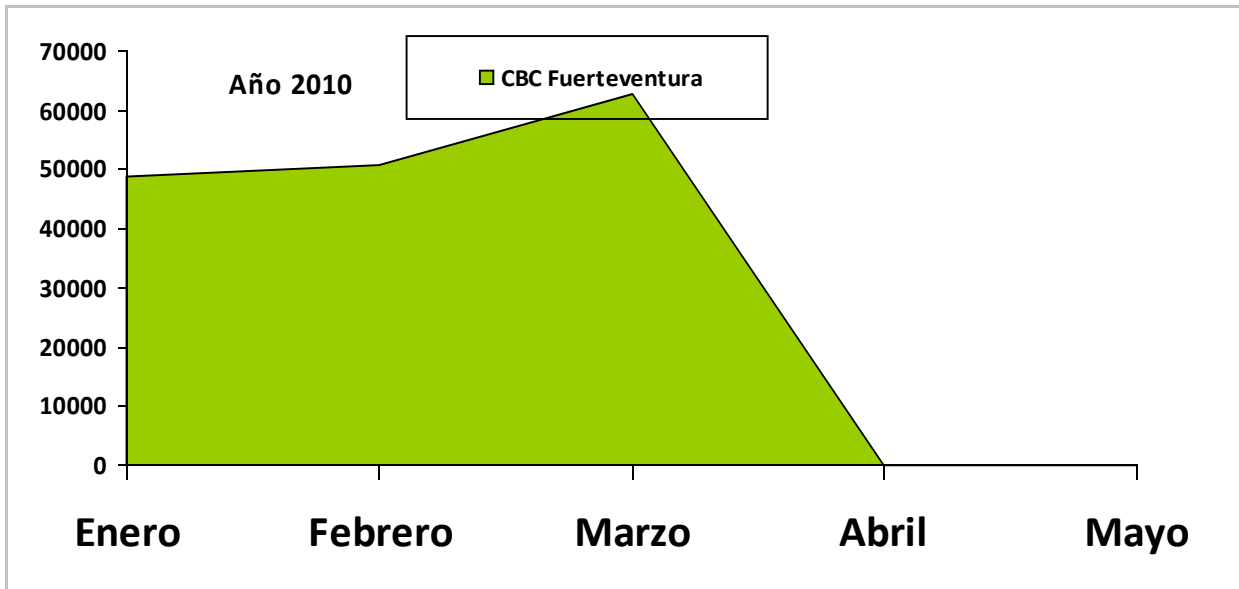
### Turismo receptivo, año 2009-2010



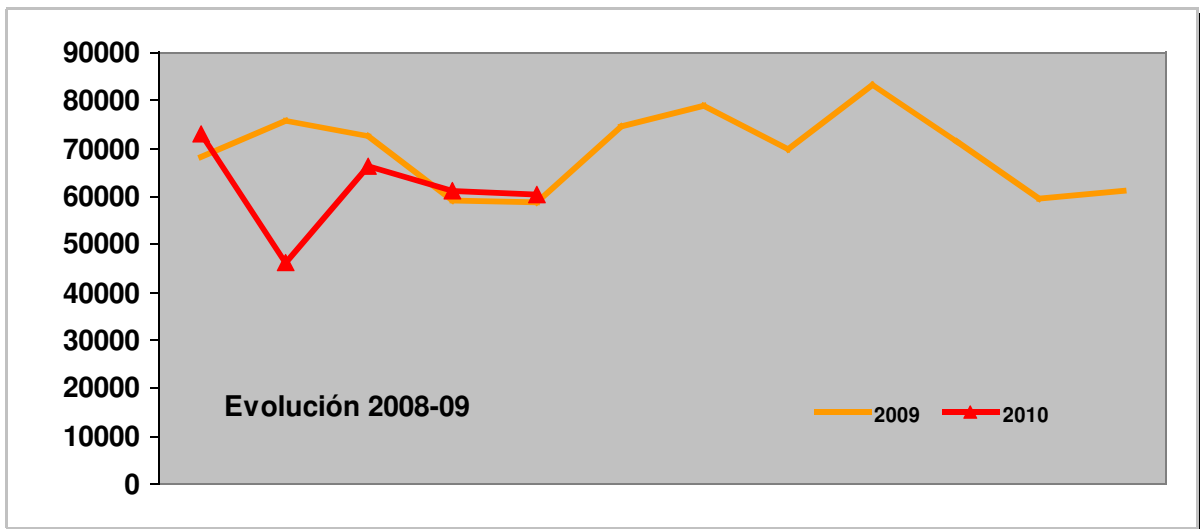
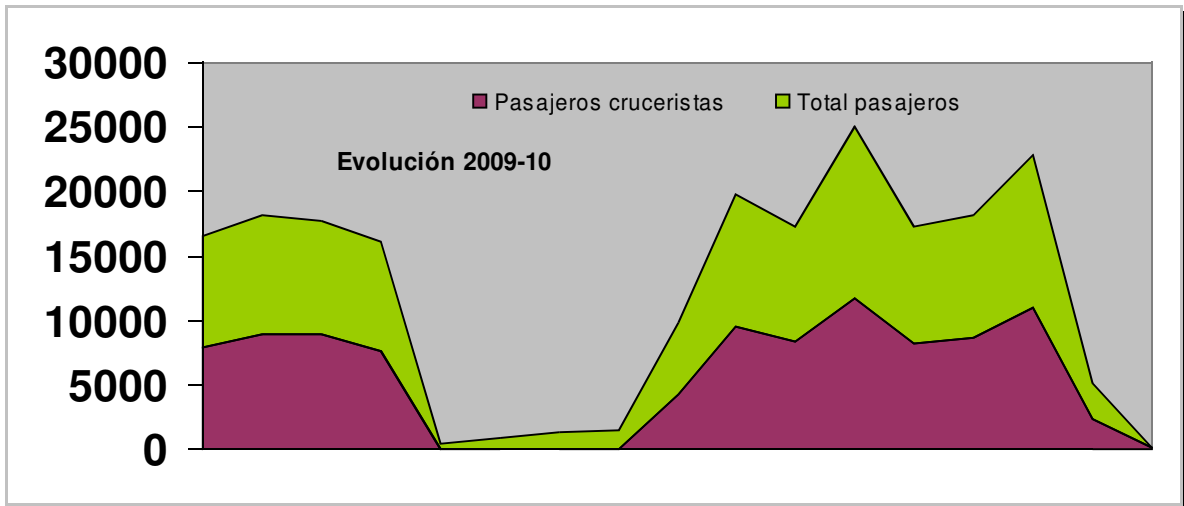
### TRÁFICO AEREO Aeropuerto de Fuerteventura (movimientos totales)



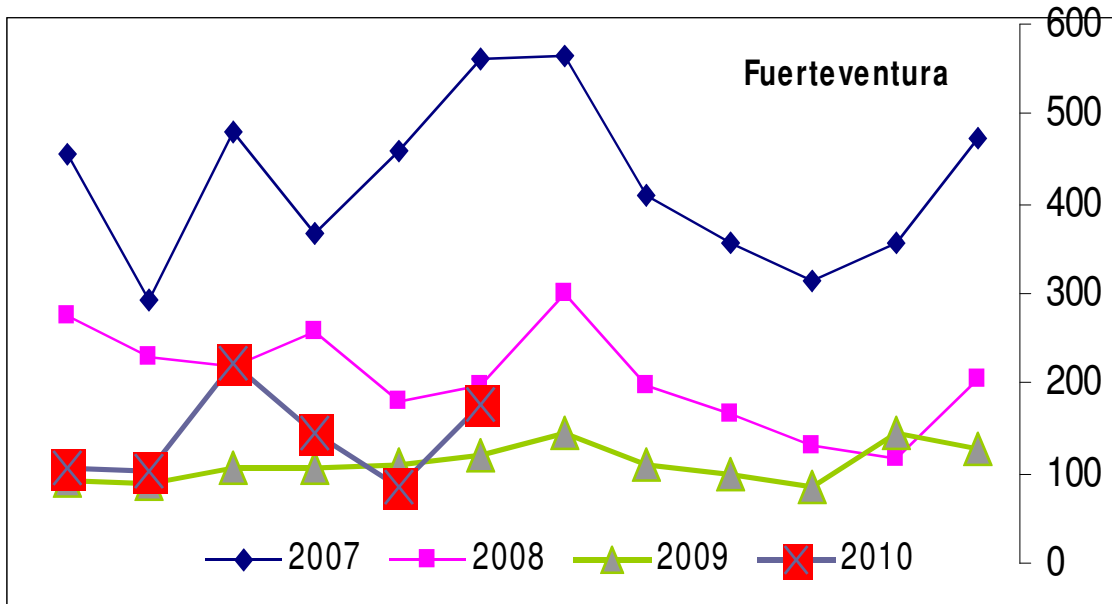
### TRÁFICO AÉREO EN COMPAÑÍAS DE BAJO COSTE.



**TRÁFICO MARÍTIMO.**



**MATRICULACIÓN DE VEHÍCULOS.**



**Evolución del Euribor.**

