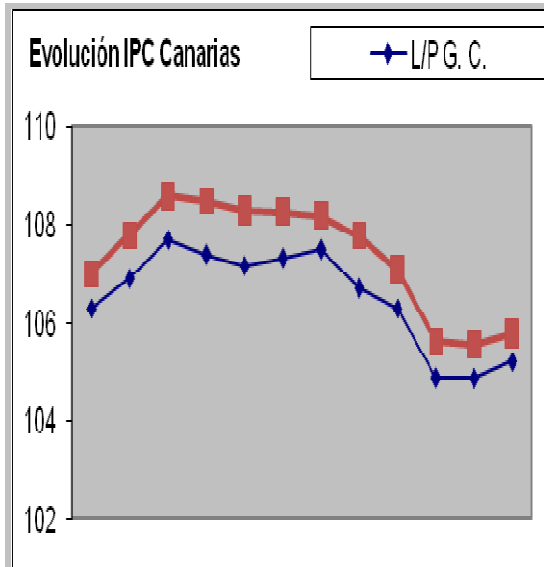


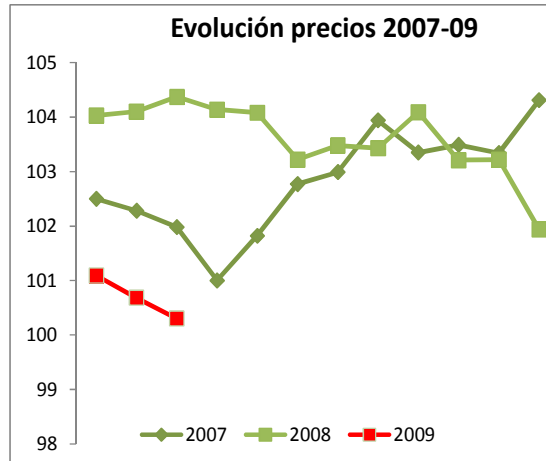
Cuadro de Indicadores

Abril 2009

IPC

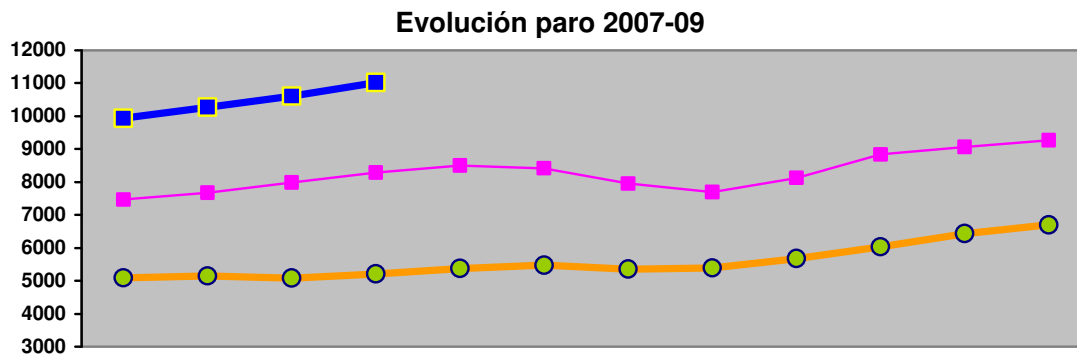


CESTA COMPRA EN FUERTEVENTURA

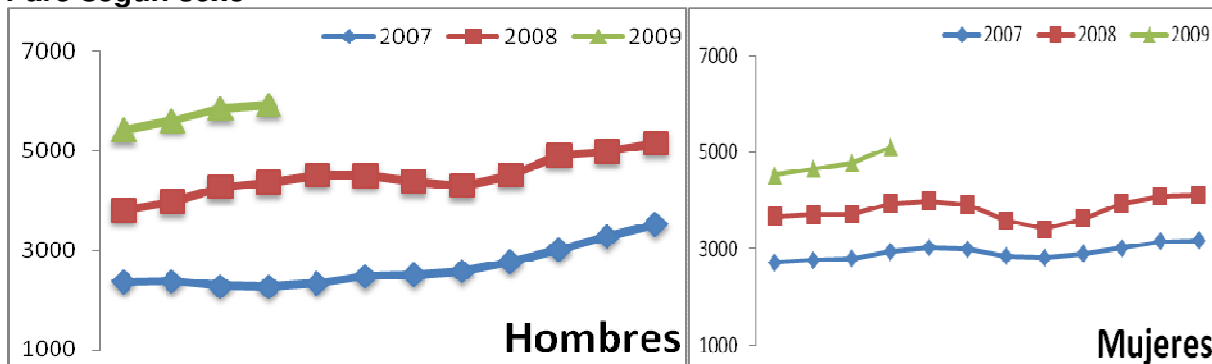


MERCADO LABORAL

Datos de paro en los municipios de la Isla.



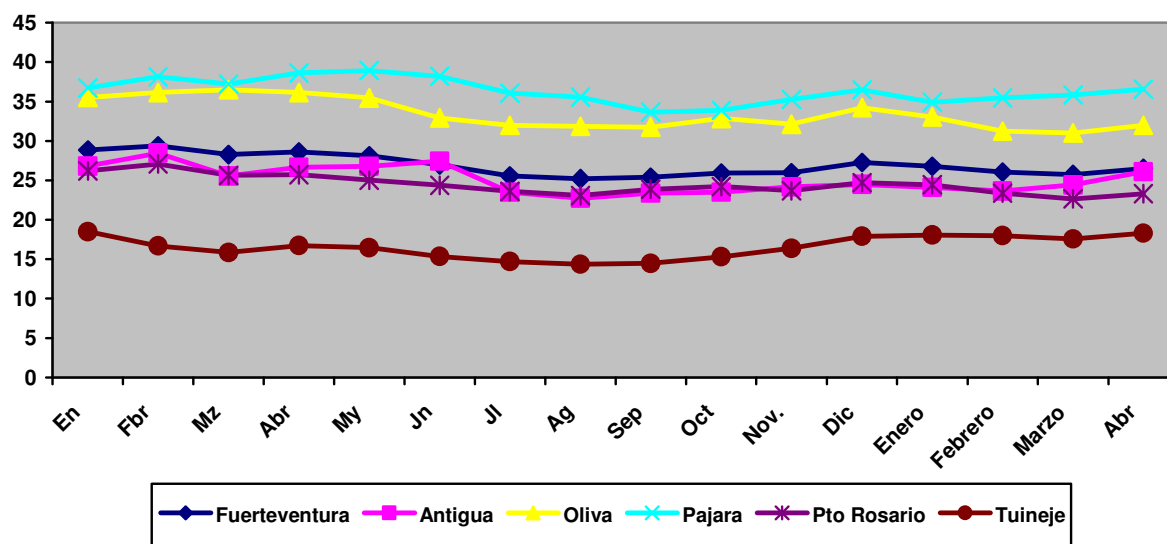
Paro según sexo



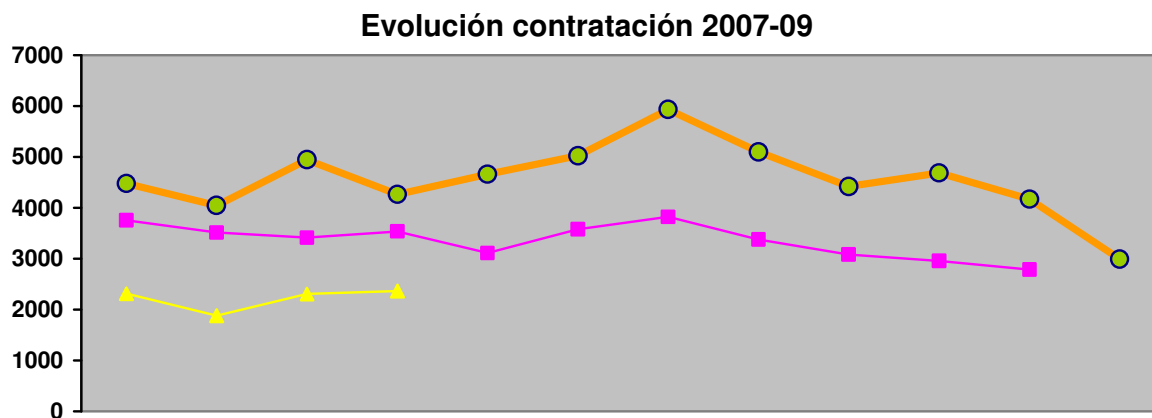
Paro según municipios

Municipio de residencia	Parados	Mes anterior	Diferencia mes anterior	Variación mes anterior	Año anterior	Diferencia año anterior	Variación año anterior
Total	11.022	10.614	408	3.84%%	8.292	2.730	32.92%
ANTIGUA	954	922	32	3.47%	683	271	39.68%
BETANCURIA	39	37	2	5.41%	42	-3	-7.14%
LA OLIVA	2.124	2.092	32	1.53%	1.743	381	21.86%
PAJARA	1.642	1.599	43	2.69%	1.201	441	36.72%
PTO DEL ROSARIO	4.721	4.489	232	5.17%	2.464	1.257	36.29%
TUINEJE	1.542	1.475	67	4.54%	1.159	383	33.05%

Relación de parados extranjeros en relación al total de parados de la Isla

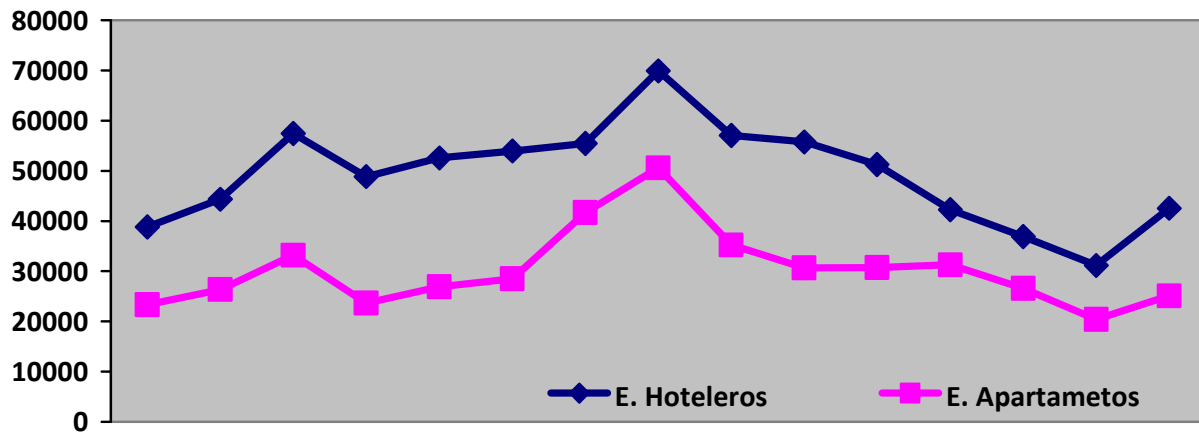


Evolución de la contratación en Fuerteventura

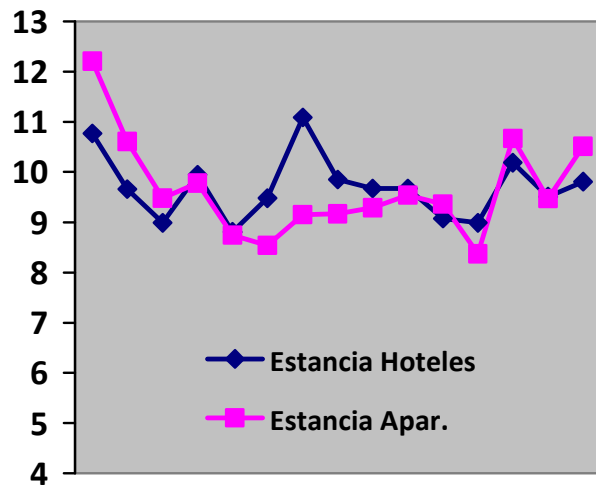


DATOS TURÍSTICOS

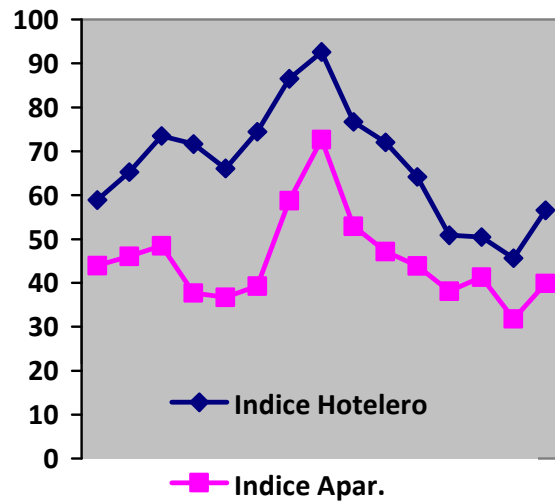
Establecimientos turísticos



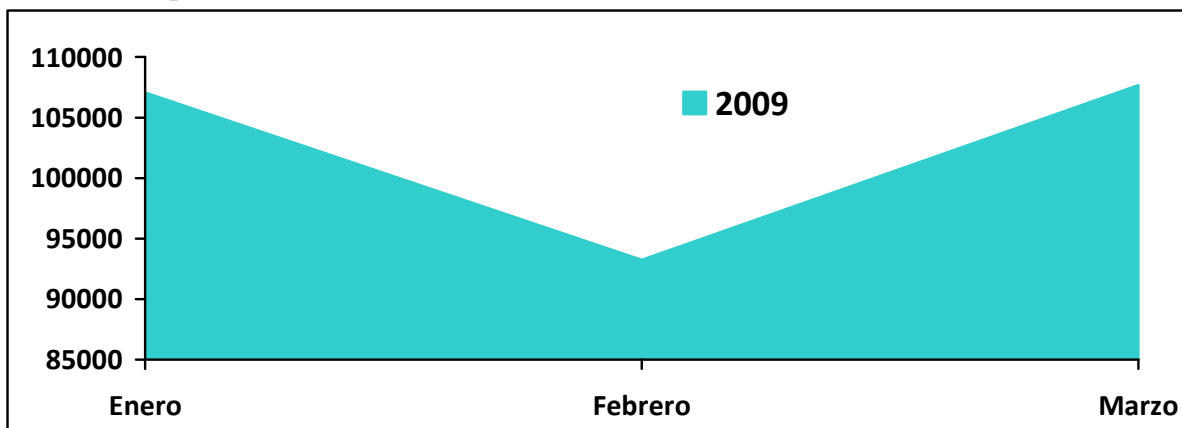
Estancia media



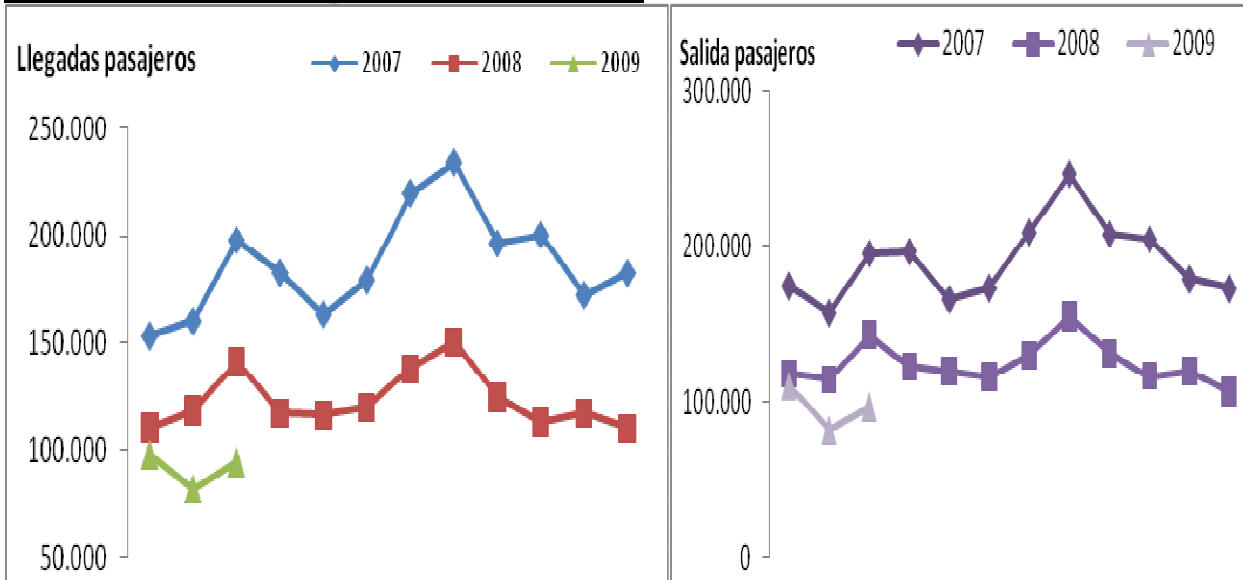
Índice de ocupación



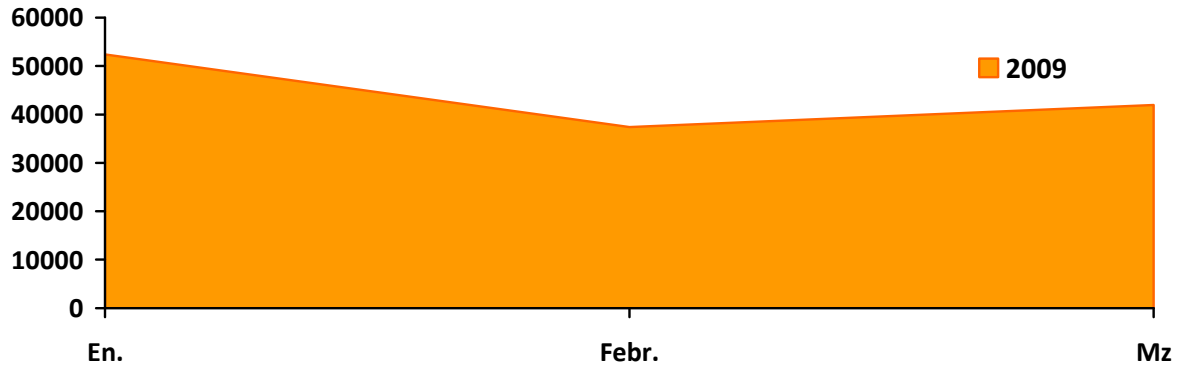
Turismo receptivo



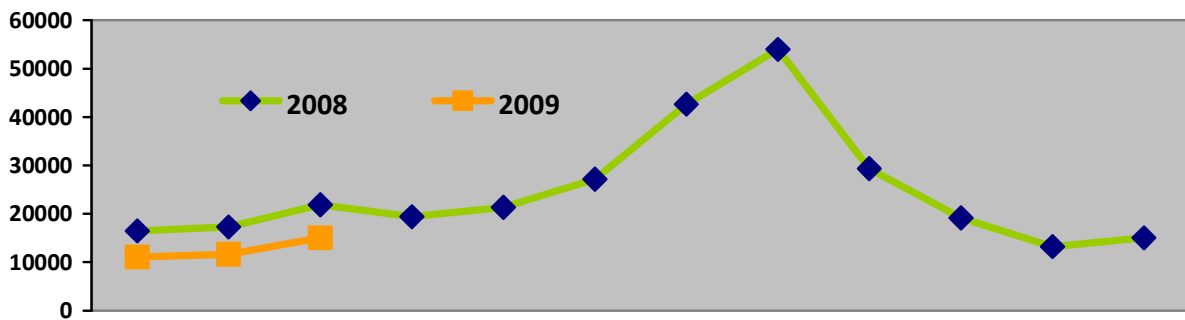
TRÁFICO AEREO Aeropuerto de Fuerteventura



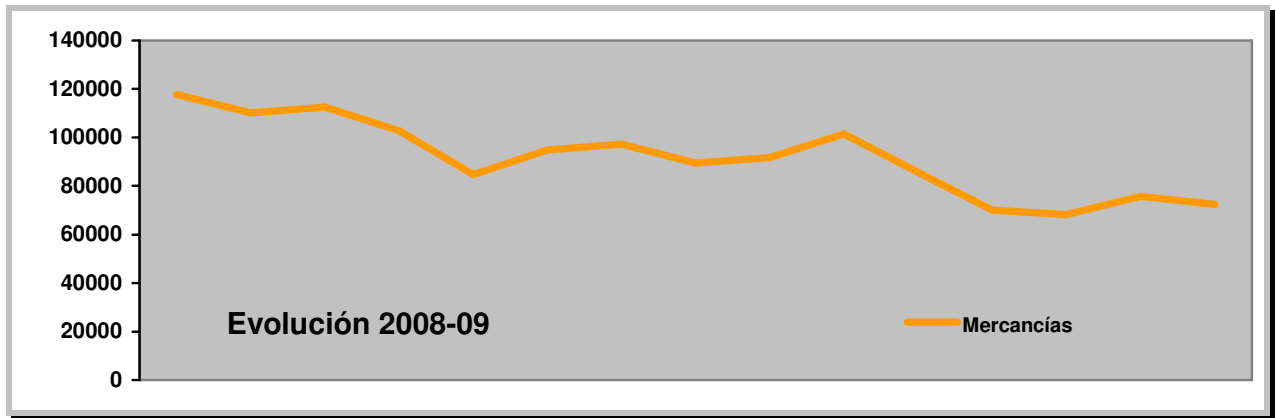
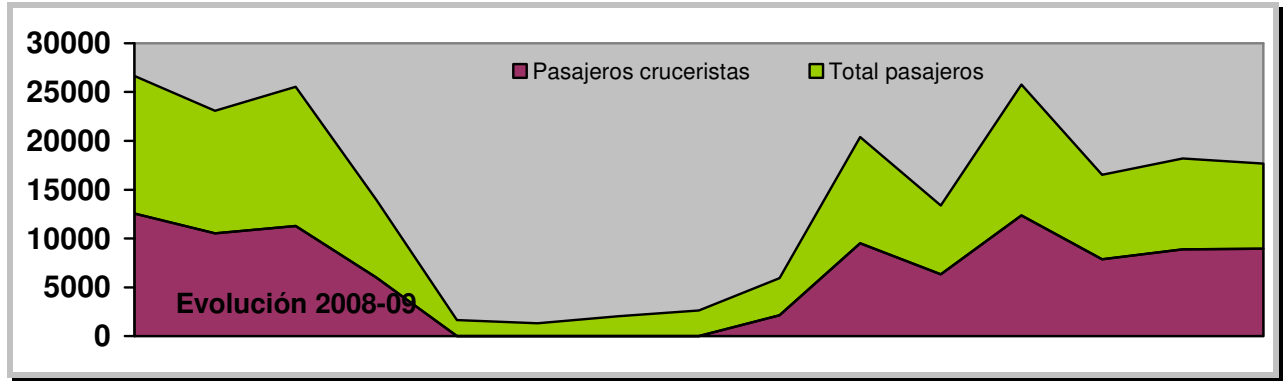
Evolución pasajeros CBC en Fuerteventura.



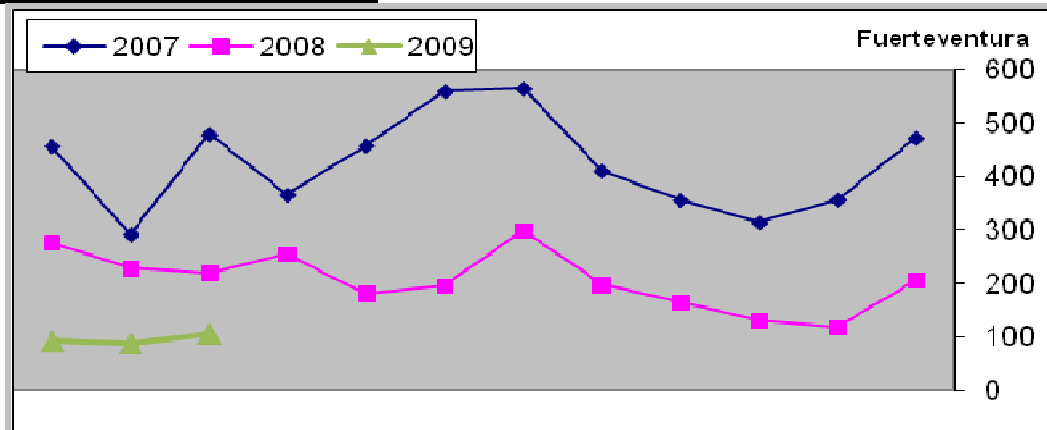
PASAJEROS PROCEDENTES DE AEROPUERTOS NACIONALES



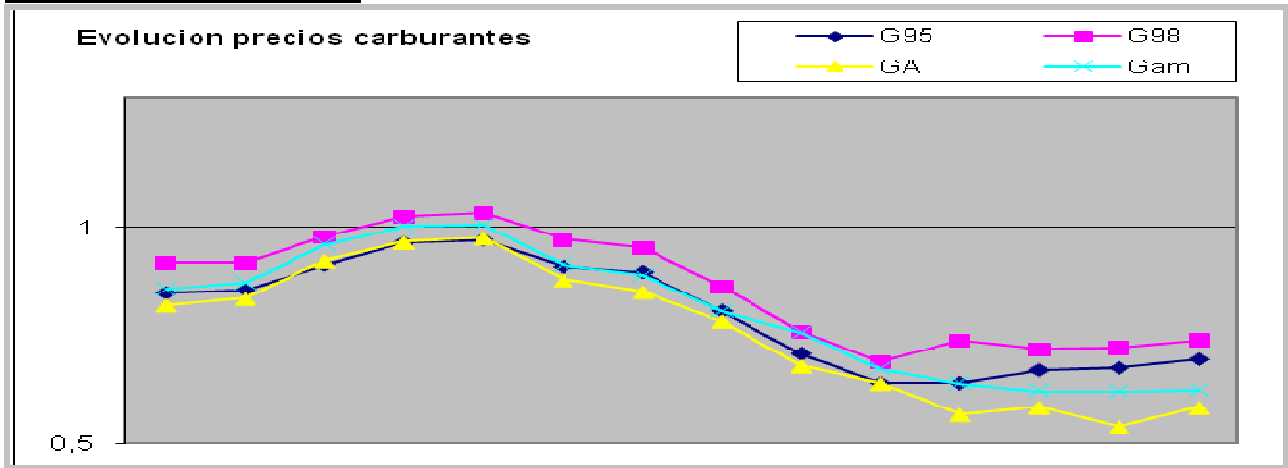
TRÁFICO MARÍTIMO



MATRICULACIÓN DE VEHÍCULOS



PRECIO CARBURANTES



ENERGÍA ELÉCTRICA

