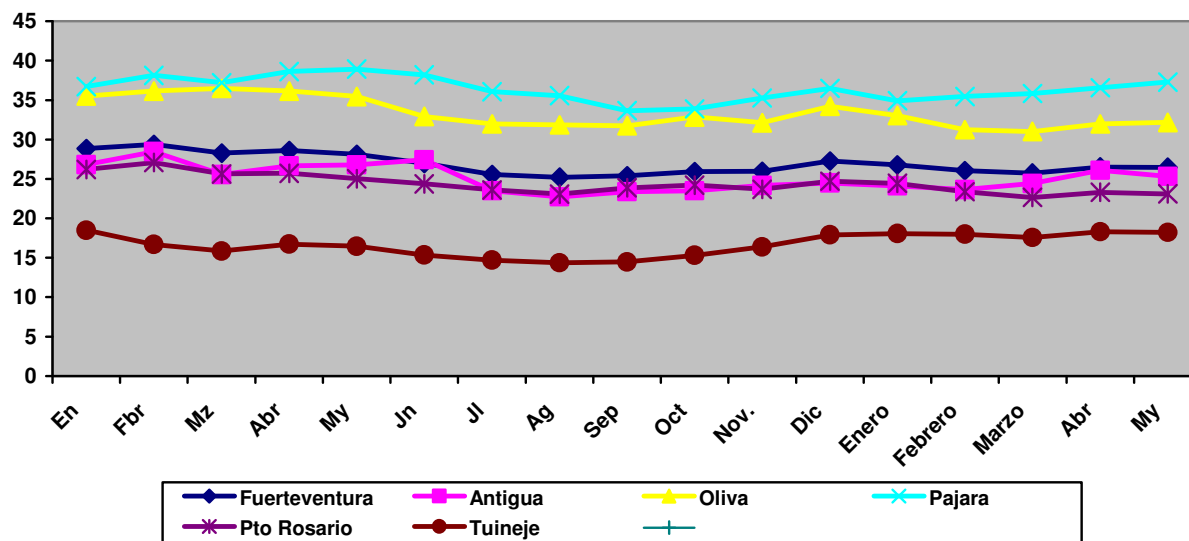




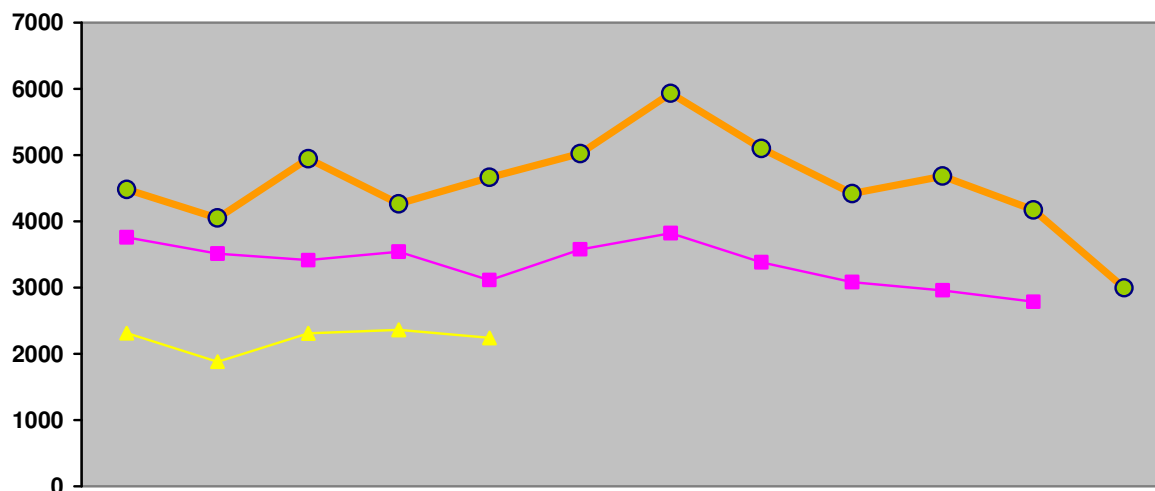
## Paro según municipios

Municipio de residencia	Parados	Mes anterior	Diferencia mes anterior	Variación mes anterior	Año anterior	Diferencia año anterior	Variación año anterior
<b>Total</b>	11.031	11.022	9	0.08%	8.499	2.532	29.79%
ANTIGUA	940	954	-14	-1.47%	710	230	32.39%
BETANCURIA	41	39	2	5.13%	49	-8	-16.33%
LA OLIVA	2.090	2.124	-34	-1.60%	1.775	315	17.75%
PAJARA	1.662	1.642	20	1.22%	1.197	465	38.85%
PTO DEL ROSARIO	4.713	4.721	-8	-0.17%	3.560	1.153	32.39%
TUINEJE	1.585	1.542	43	2.79%	1.208	377	31.21%

## Relación de parados extranjeros en relación al total de parados de la Isla

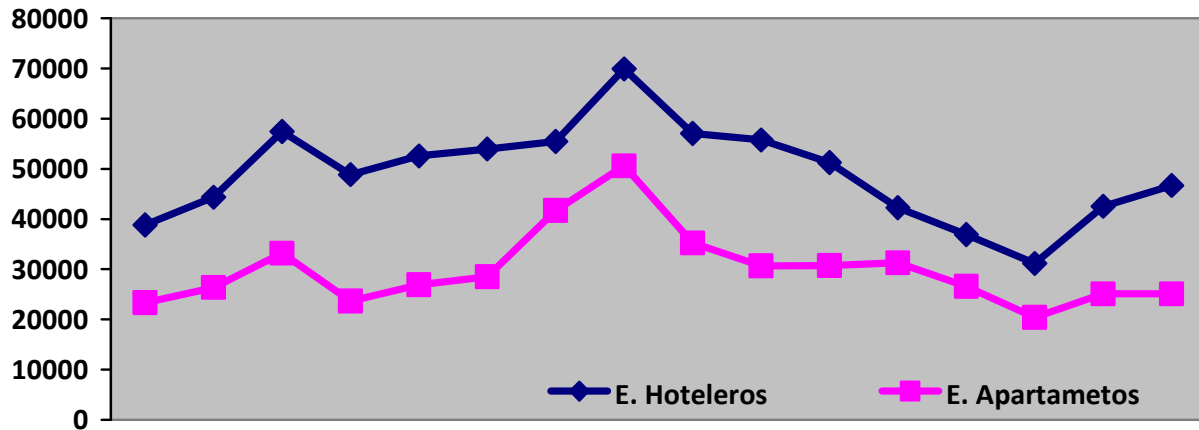


## Evolución de la contratación en Fuerteventura

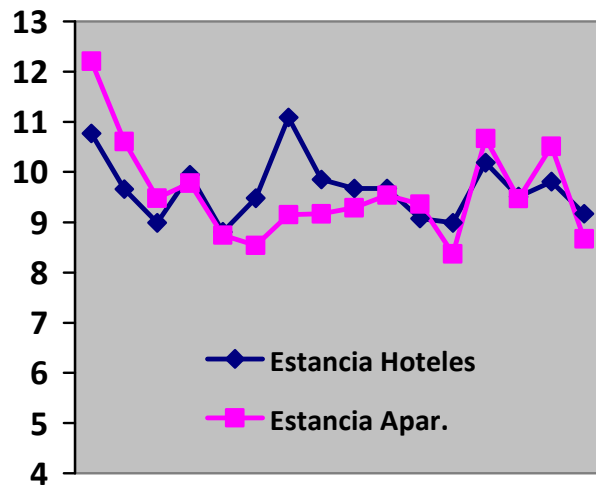


## DATOS TURÍSTICOS

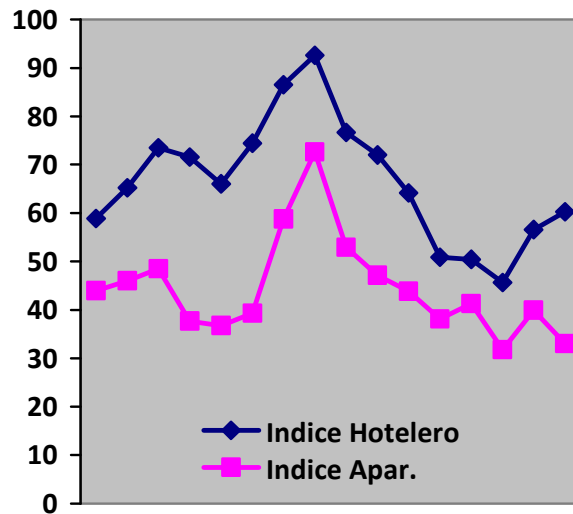
### Establecimientos turísticos



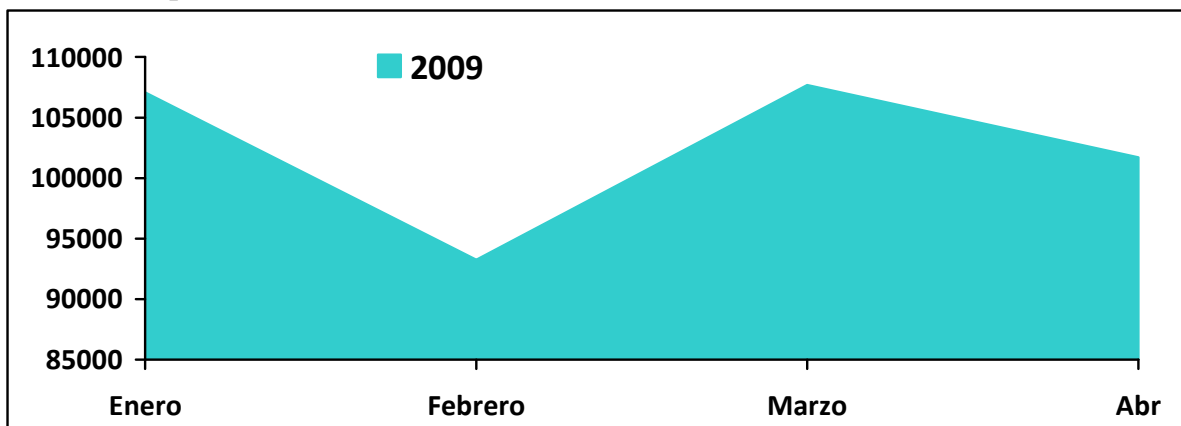
### Estancia media



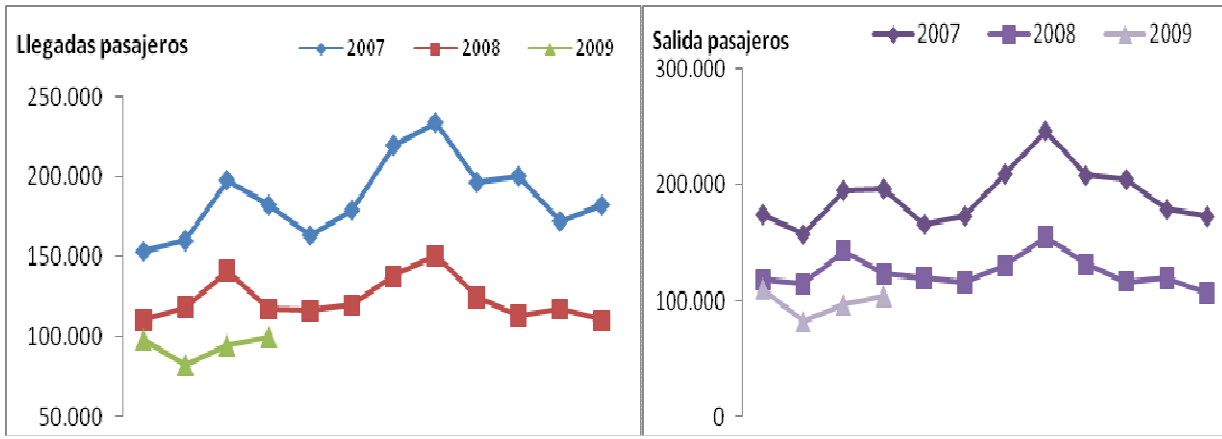
### Índice de ocupación



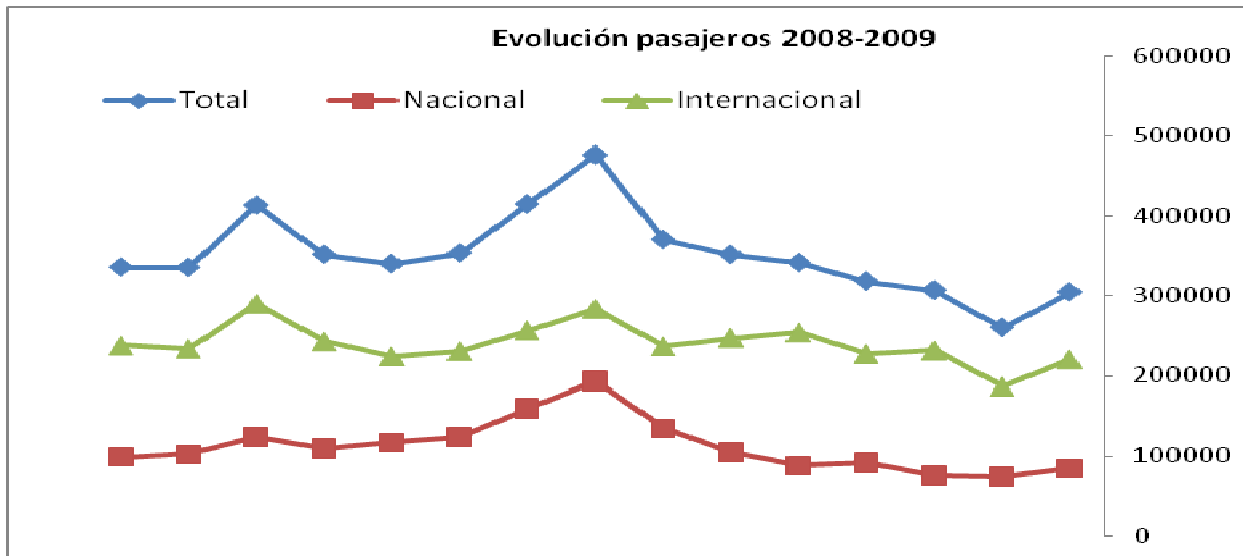
### Turismo receptivo



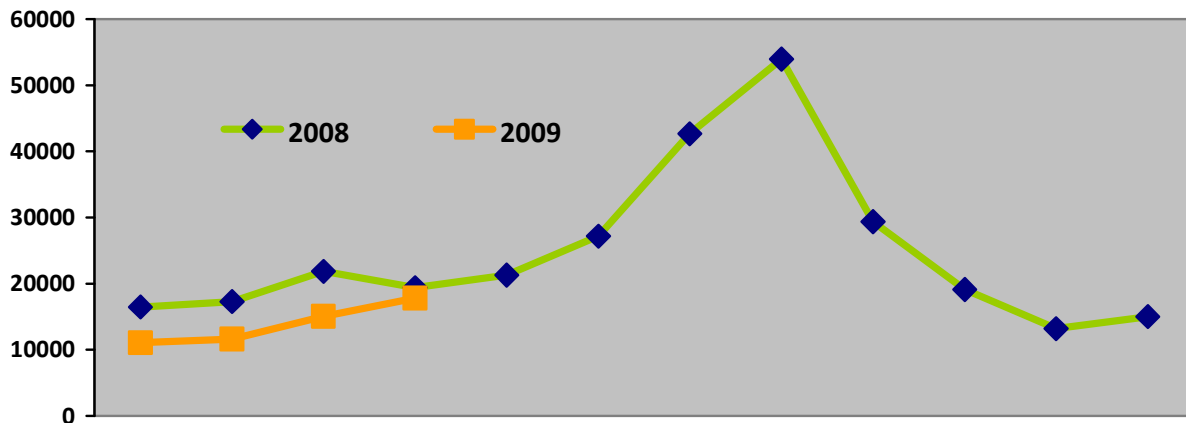
**TRÁFICO AEREO Aeropuerto de Fuerteventura (movimientos regulares)**



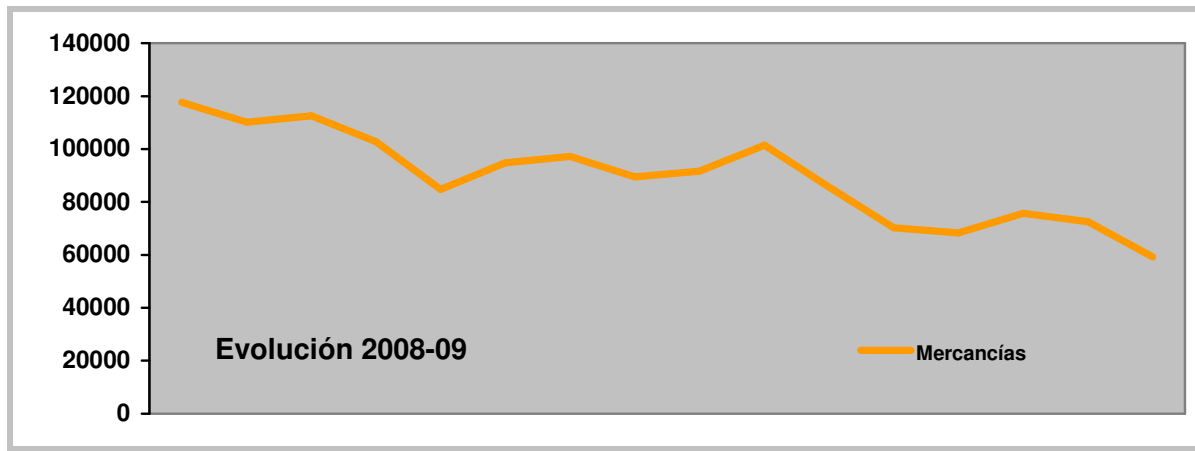
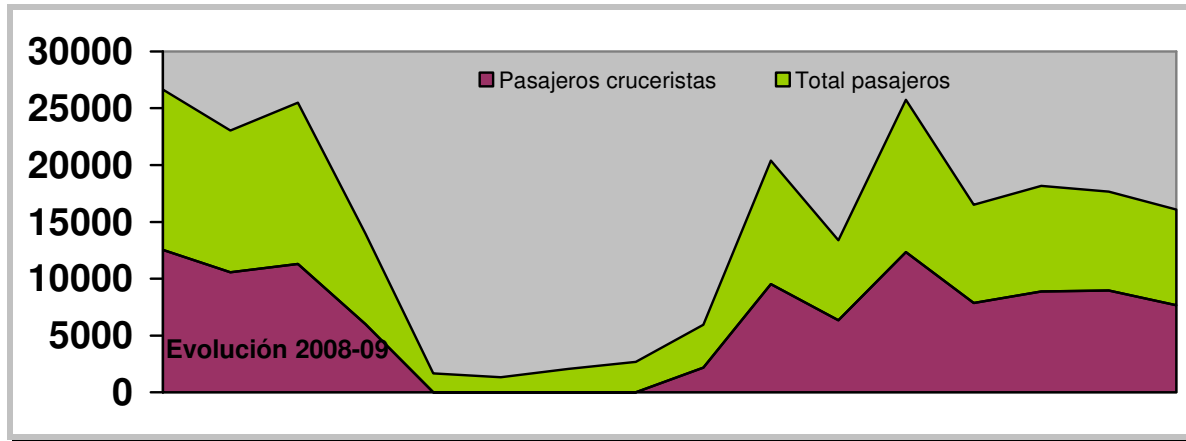
**Tráfico de pasajeros, según procedencia y tipo de tráfico en Fuerteventura.**



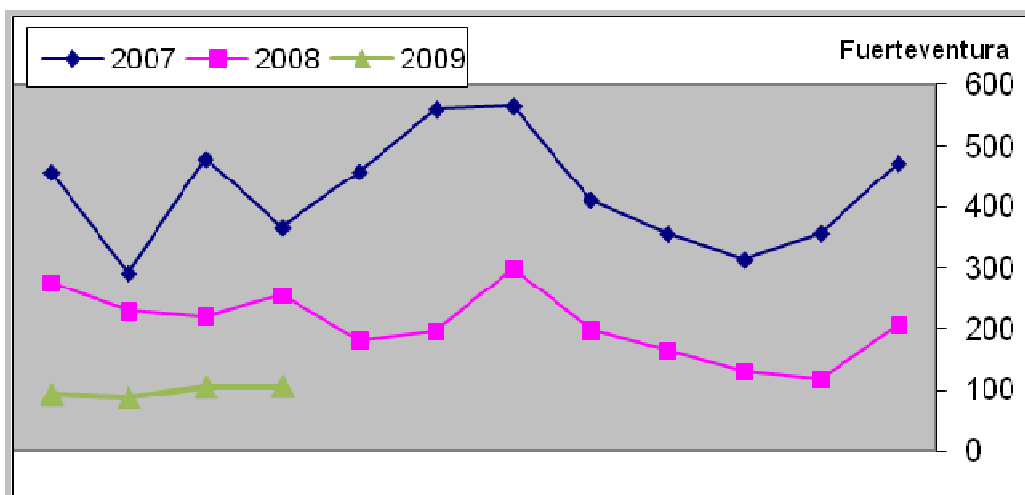
**PASAJEROS PROCEDENTES DE AEROPUERTOS NACIONALES**



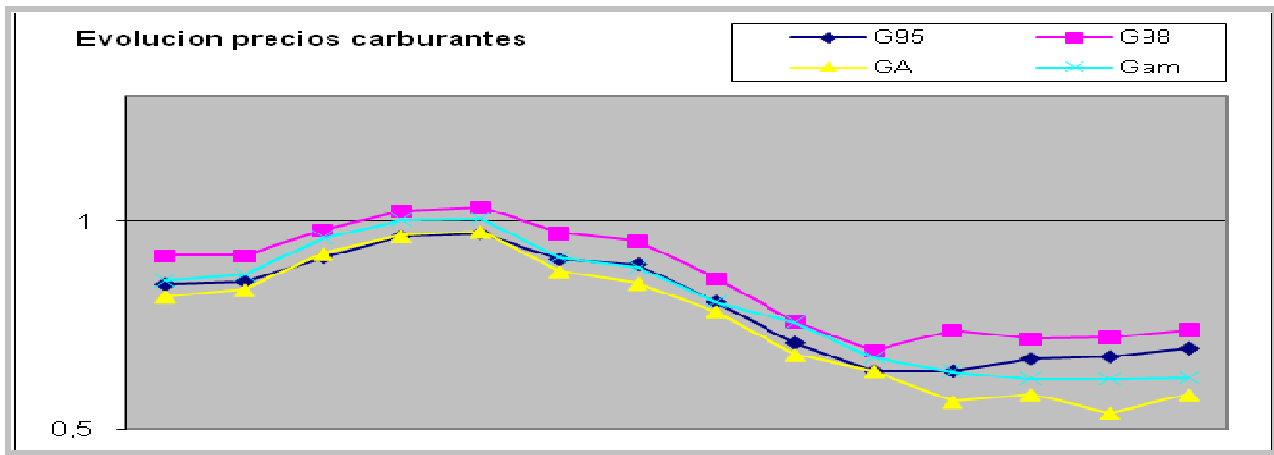
## TRÁFICO MARÍTIMO.



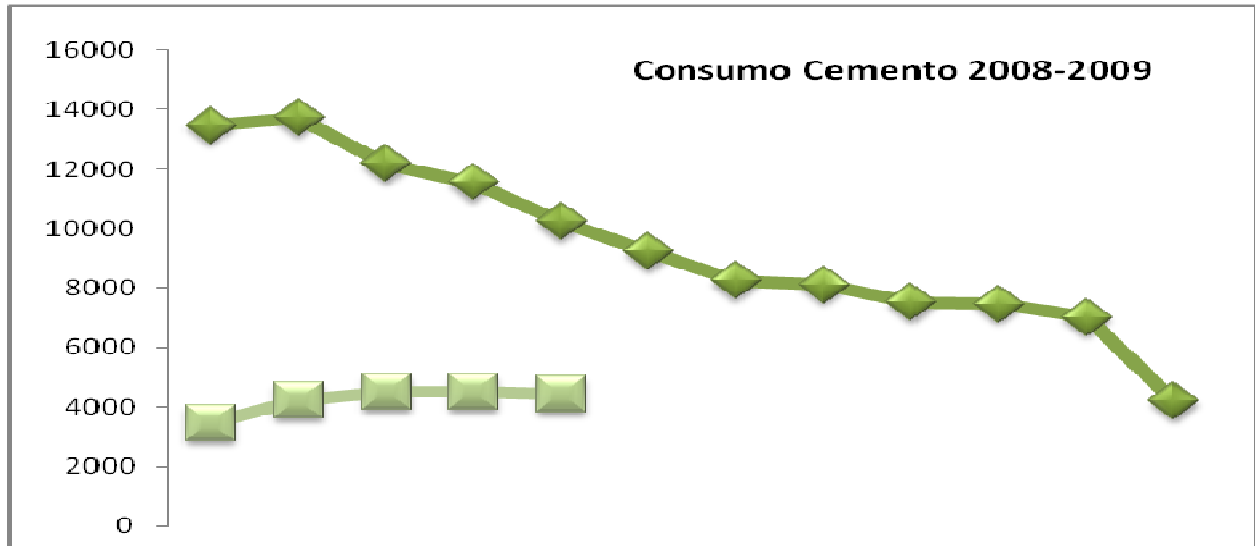
## MATRICULACIÓN DE VEHÍCULOS



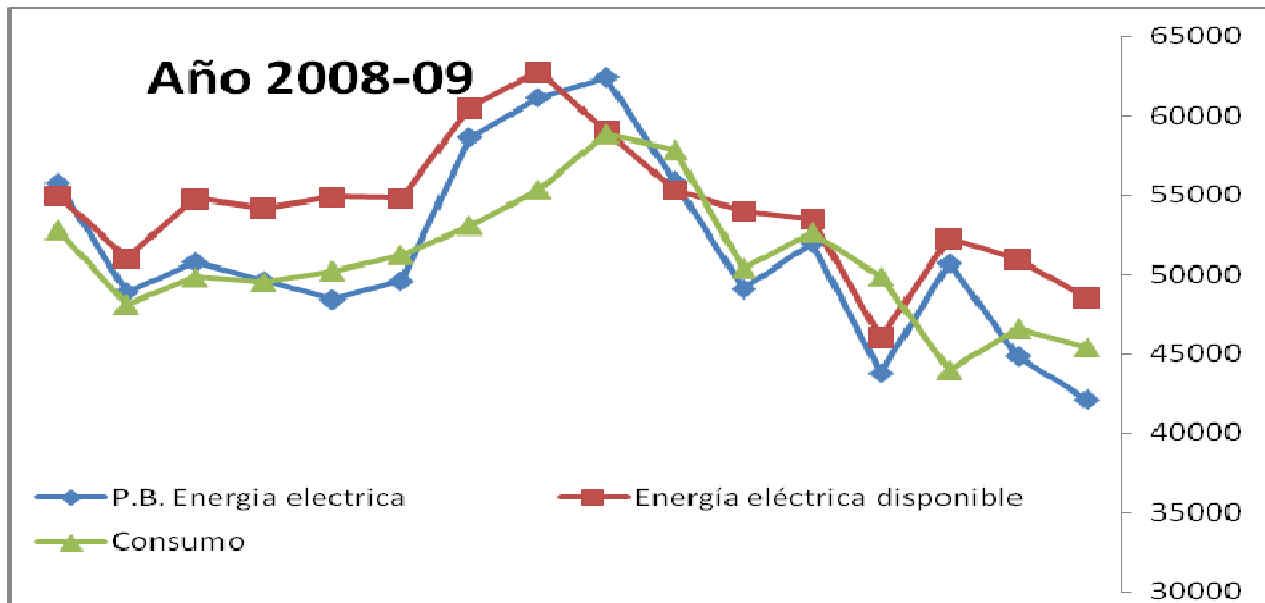
## PRECIO CARBURANTES



**CONSUMO DE CEMENTO**



**ENERGÍA ELECTRICA**



## VIVIENDA

Evolución Precio medio del m<sup>2</sup> de viviendas libres precio, 2008-2009

