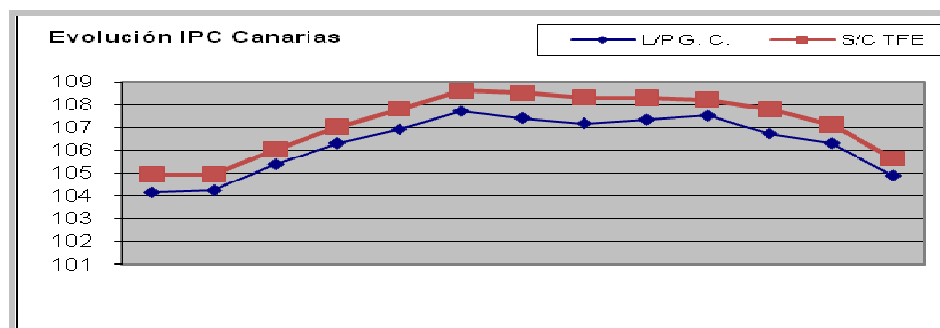


Cuadro de Indicadores

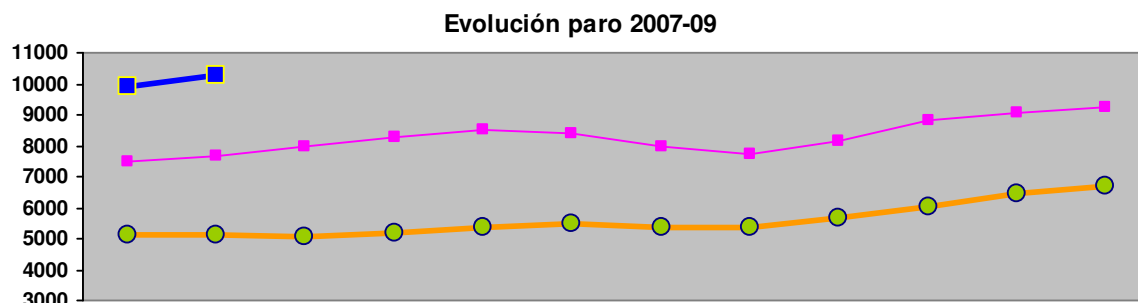
Febrero 2009

IPC

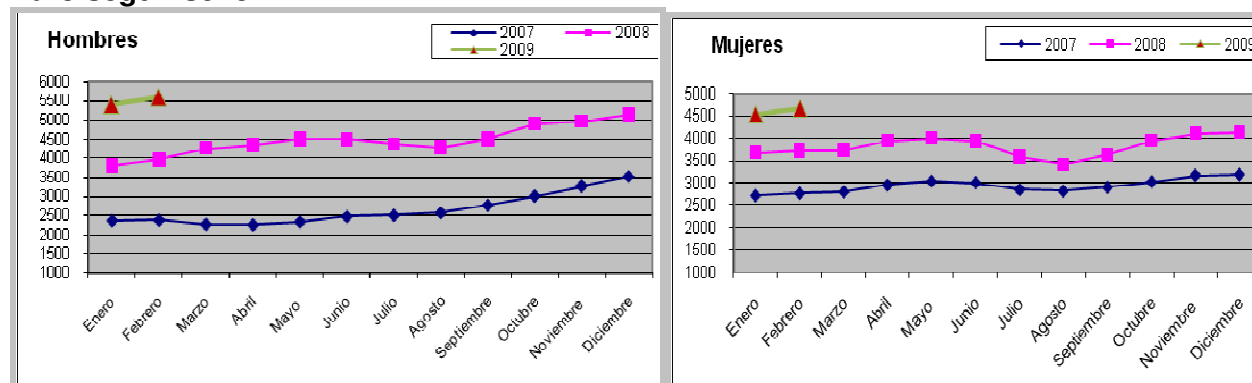


MERCADO LABORAL

Datos de paro en los municipios de la Isla.



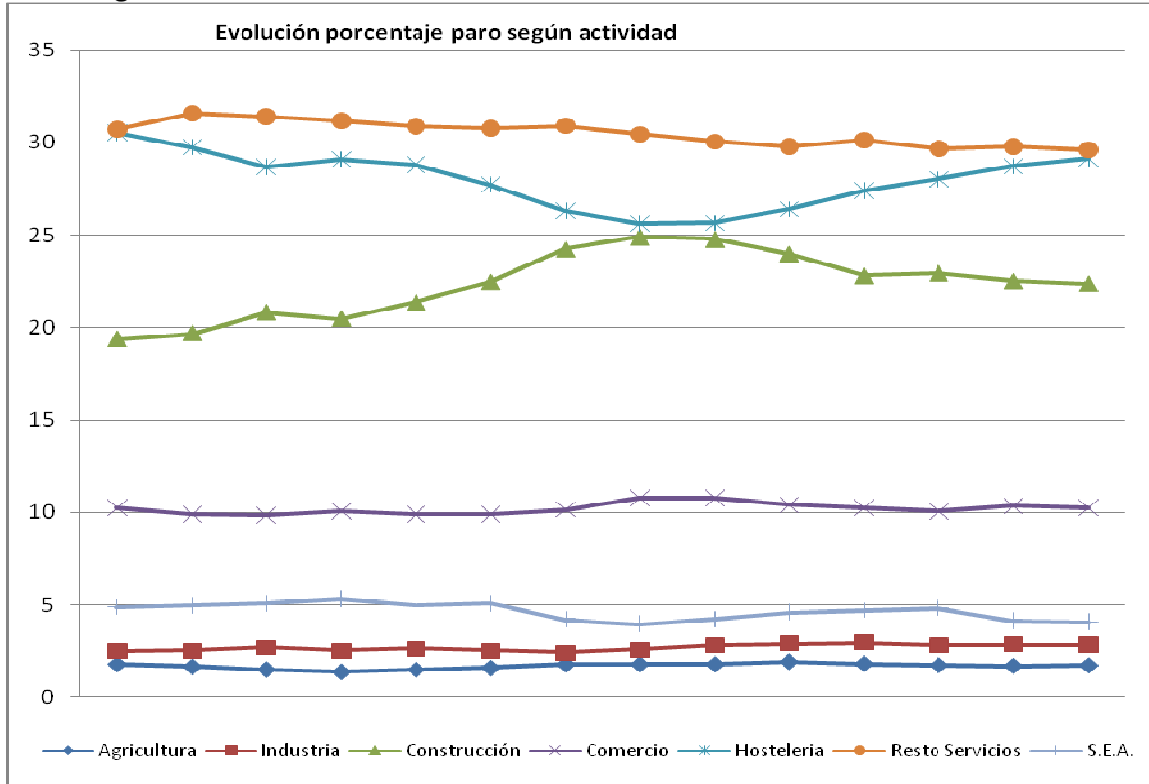
Paro según sexo



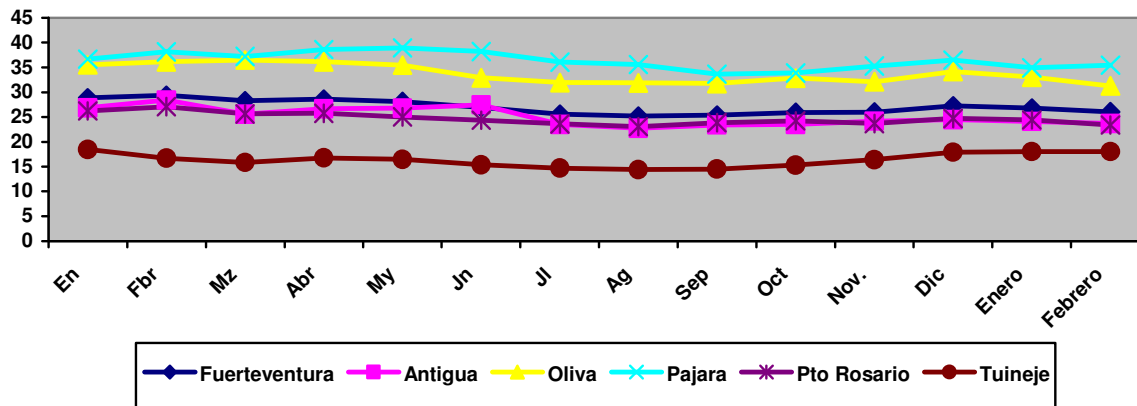
Paro según municipios

Municipio de residencia	Parados	Mes anterior	Diferencia mes anterior	Variación mes anterior	Año anterior	Diferencia año anterior	Variación año anterior
Total	10.272	9.932	340	3.42%	7.678	2.594	33.78%
ANTIGUA	875	846	29	3.43%	608	267	43.91%
BETANCURIA	39	38	1	2.63%	44	-5	-11.36%
LA OLIVA	2.025	1.970	55	2.79%	1.622	403	24.85%
PAJARA	1.560	1.444	116	8.03%	1.180	380	32.20%
PTO DEL ROSARIO	4.329	4.255	74	1.74%	3.163	1.166	36.86%
TUINEJE	1.444	1.379	65	4.71%	1.061	383	36.10%

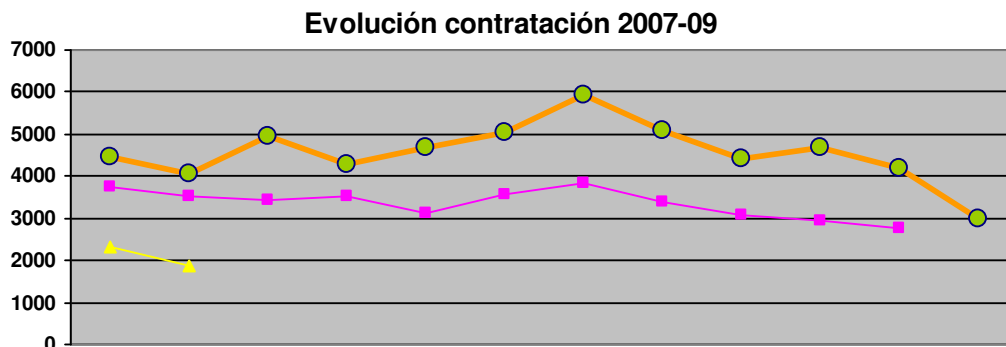
Paro según actividad



Relación de parados extranjeros en relación al total de parados de la Isla

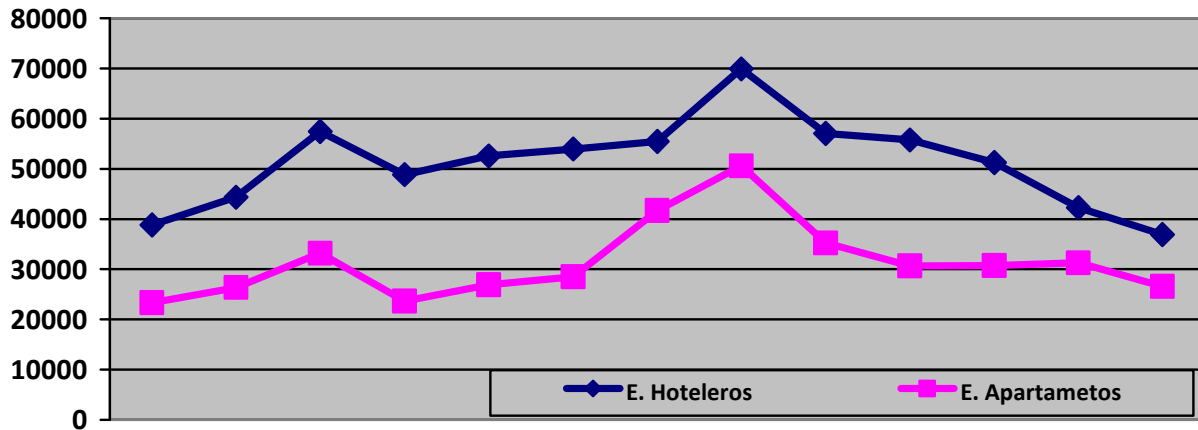


Evolución de la contratación en Fuerteventura

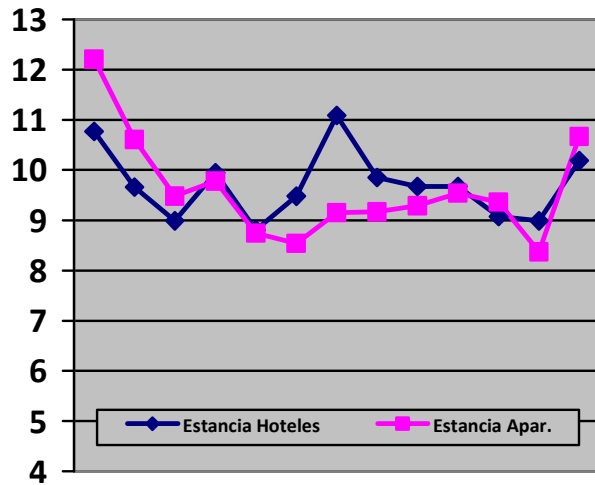


DATOS TURÍSTICOS

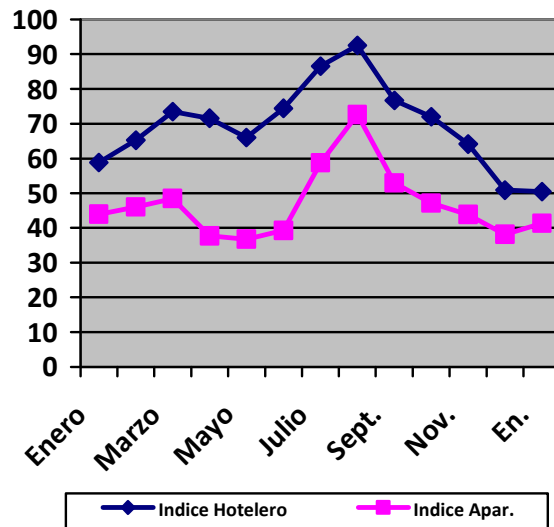
Establecimientos turísticos



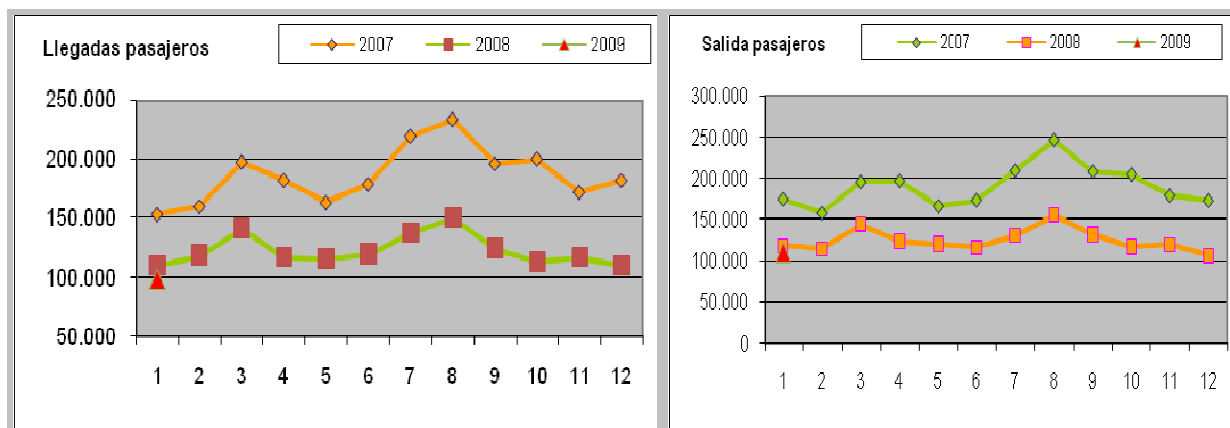
Estancia media



Índice de ocupación



TRÁFICO AEREO Aeropuerto de Fuerteventura



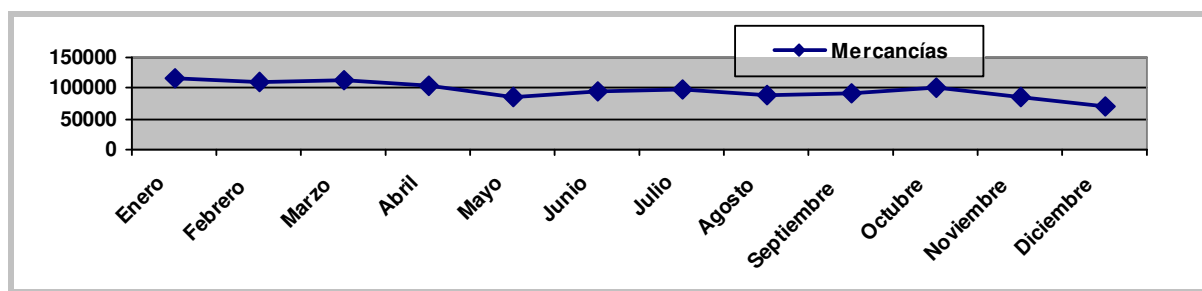
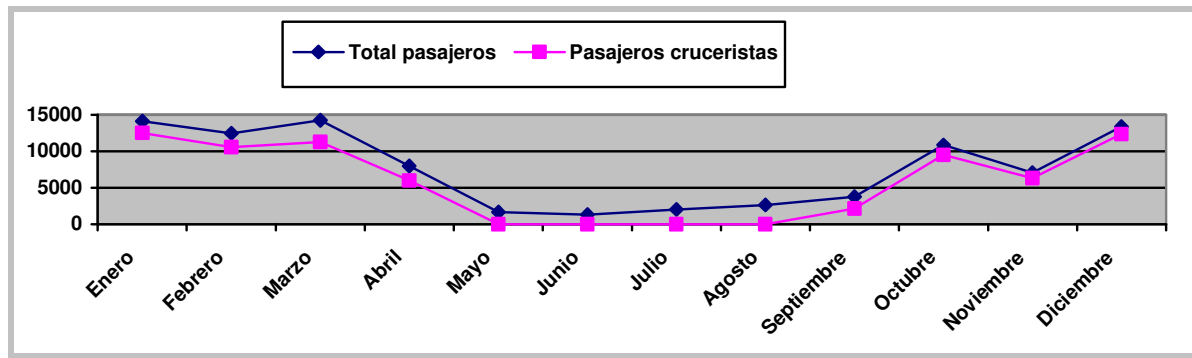
Entrada de pasajeros en Compañías de Bajo Coste y Compañías tradicionales.

COMPAÑÍAS DE BAJO COSTE	Canarias	Fuerteventura
Enero 2009		
Total pasajeros	303.040	52.347
% del total	21.9%	3.8%
Variación interanual	7.3%	8.9%

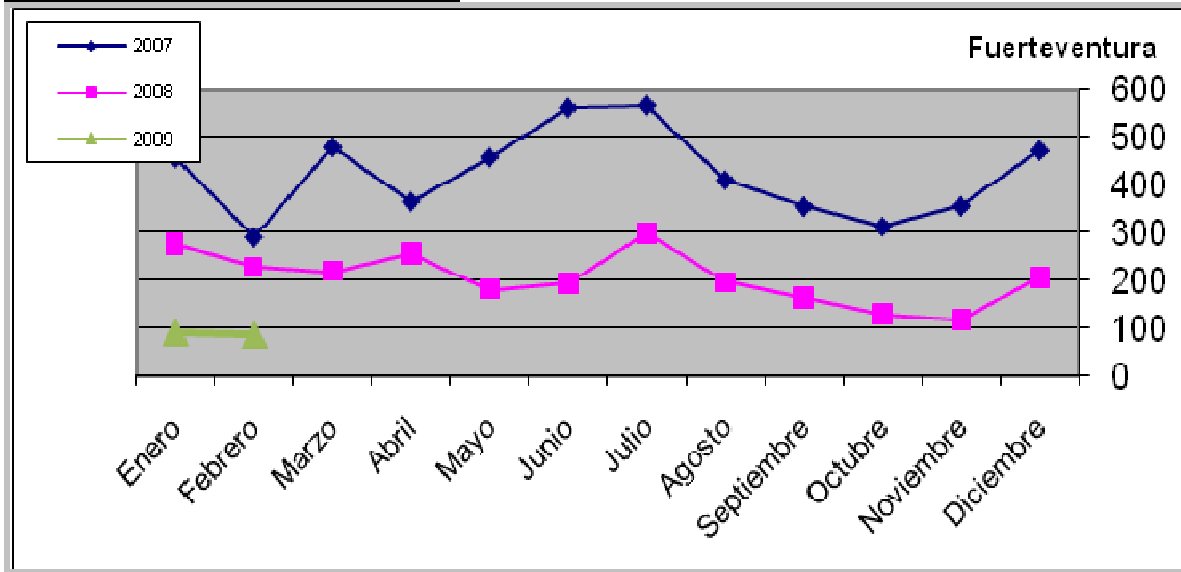
COMPAÑÍAS TRADICIONALES	Canarias	Fuerteventura
Enero 2009		
Total pasajeros	485.796	56.411
% del total	28.9%	3.4%
Variación interanual	-14.1%	-13.3%

Totales para ambas compañías	Canarias	Fuerteventura
Enero 2009		
Total pasajeros	788.836	108.758
% del total	25.8%	3.6%
Variación interanual	-6.9%	-3.9%

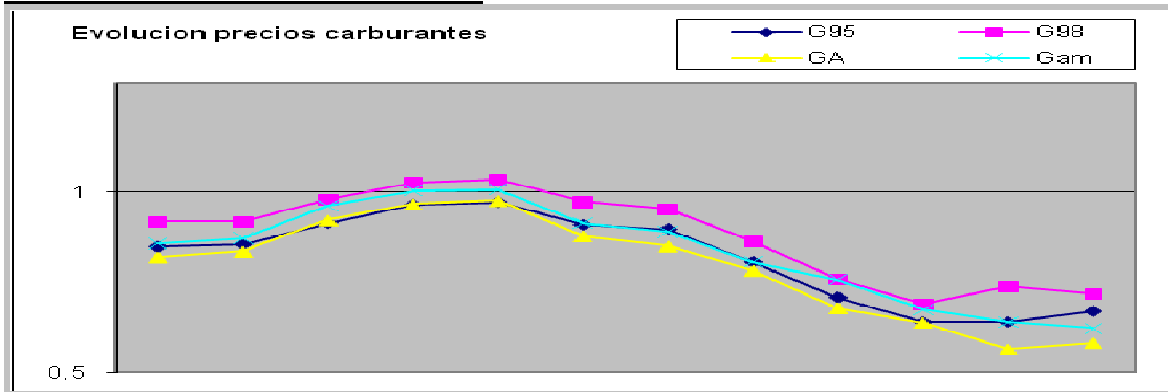
TRÁFICO MARÍTIMO



MATRICULACIÓN VEHÍCULOS



PRECIO DE LOS CARBURANTES.



CONSUMO DE CEMENTO

