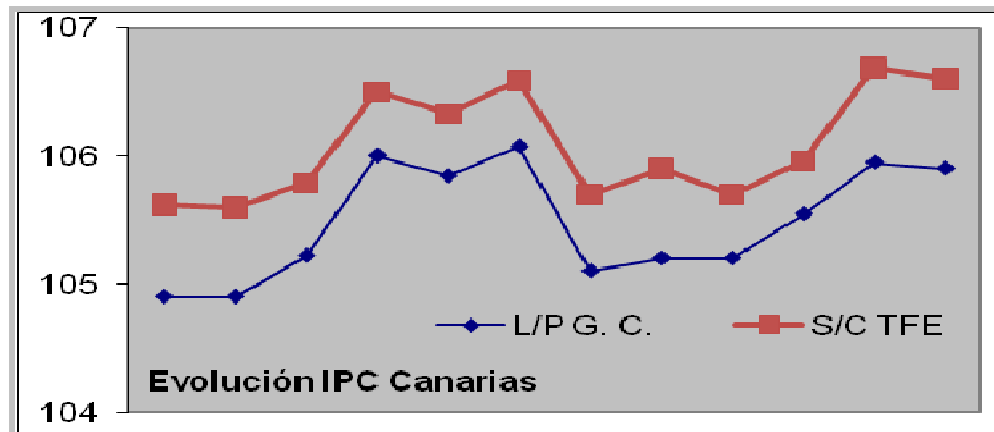


Cuadro de Indicadores

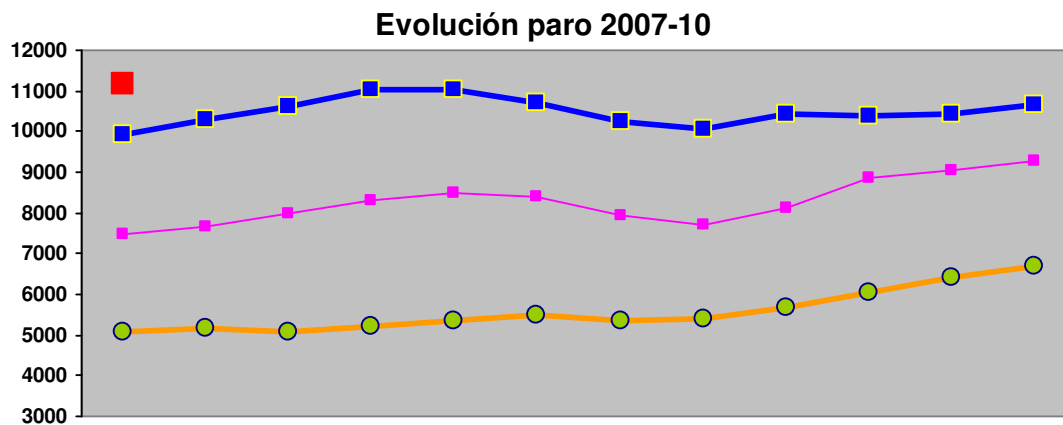
Enero 2010

IPC

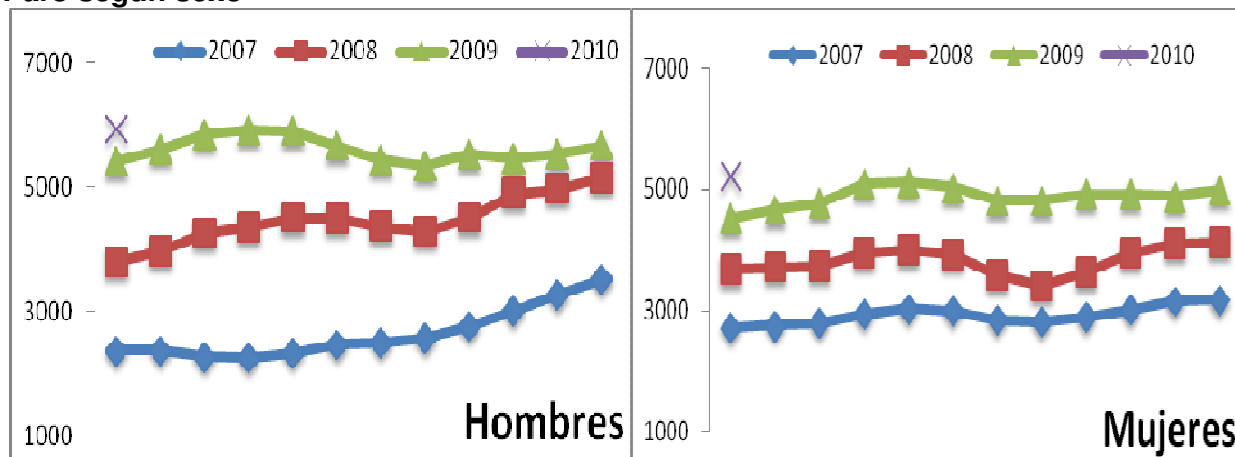


MERCADO LABORAL

Datos de paro en los municipios de la Isla.



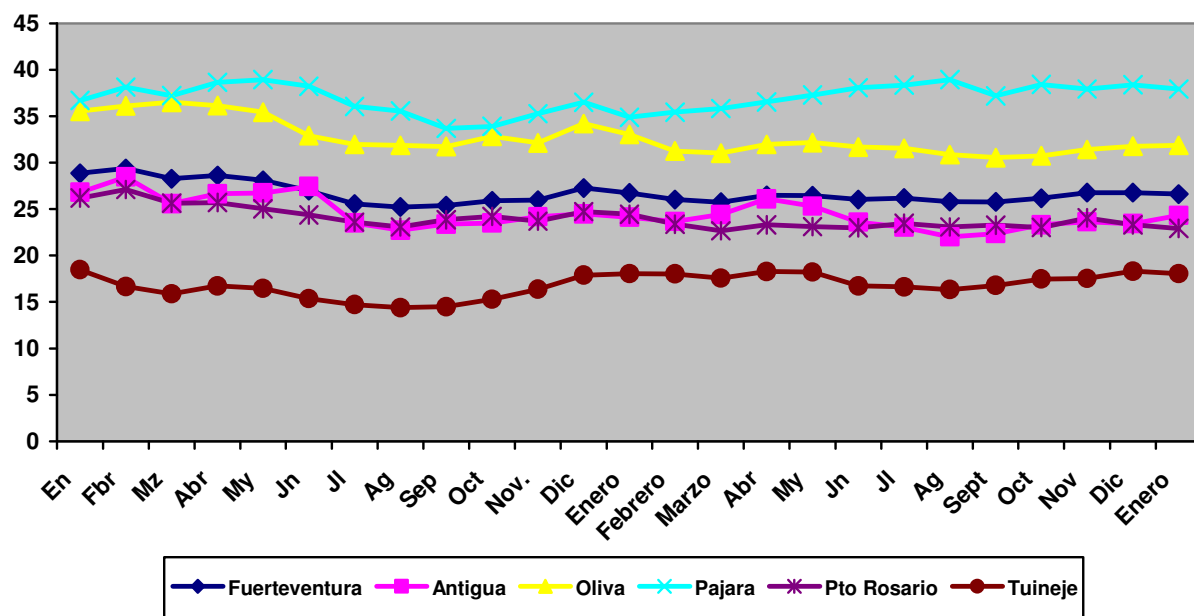
Paro según sexo



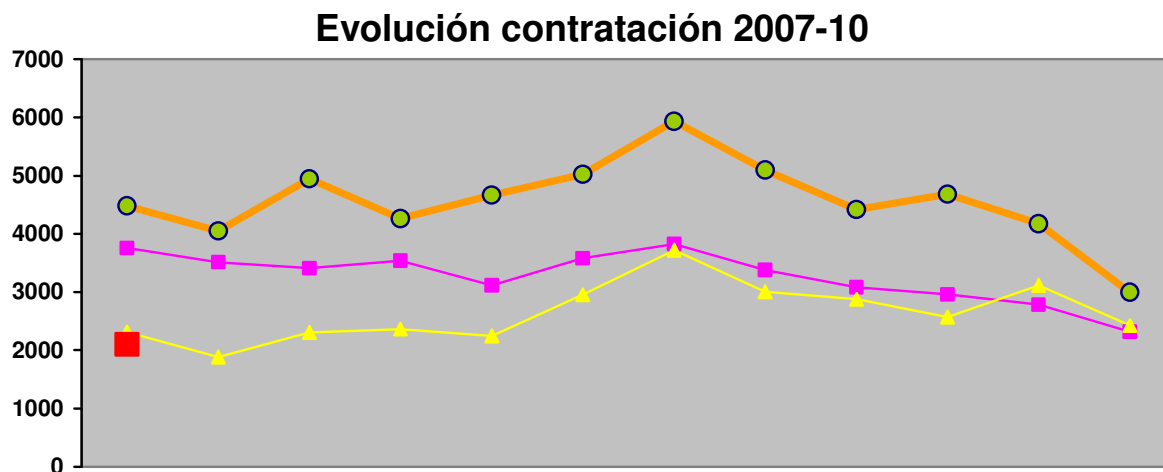
Paro según municipios

Municipio de residencia	Parados	Mes anterior	Diferencia mes anterior	Variación mes anterior	Año anterior	Diferencia año anterior	Variación año anterior
Total	11.149	10.654	495	4,65%	9.932	1.217	12,25%
ANTIGUA	937	896	41	4,58%	846	91	10,76%
BETANCURIA	54	53	1	1,89%	38	16	42,11%
LA OLIVA	2.278	2.176	102	4,69%	1.970	308	15,63%
PAJARA	1.769	1.675	94	5,61%	1.444	325	22,51%
PTO DEL ROSARIO	4.650	4.445	205	4,61%	4.255	395	9,28%
TUINEJE	1.461	1.409	52	3,69%	1.379	82	5,95%

Relación de parados extranjeros en relación al total de parados de la Isla

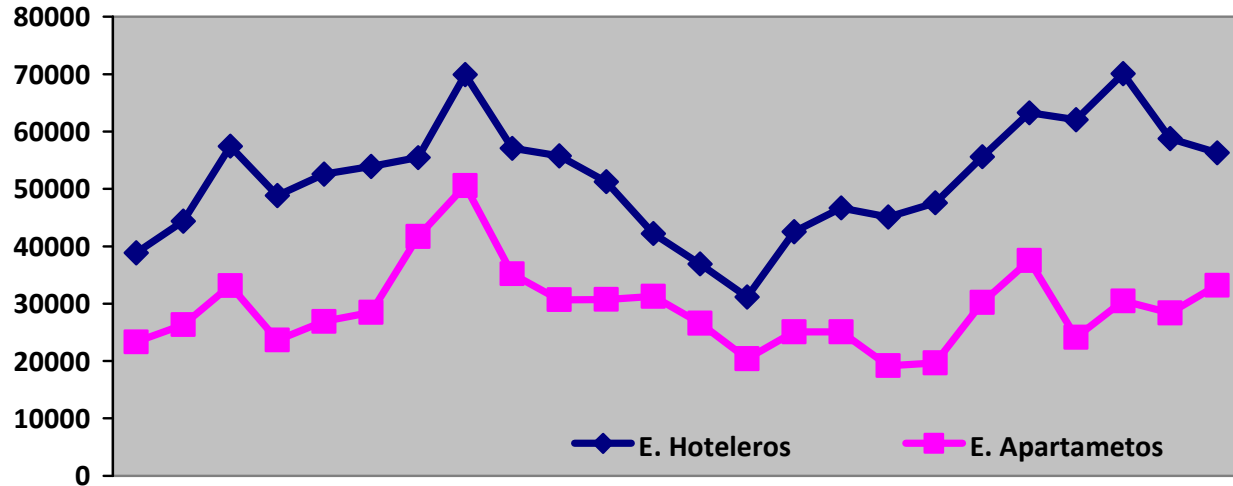


Evolución de la contratación en Fuerteventura

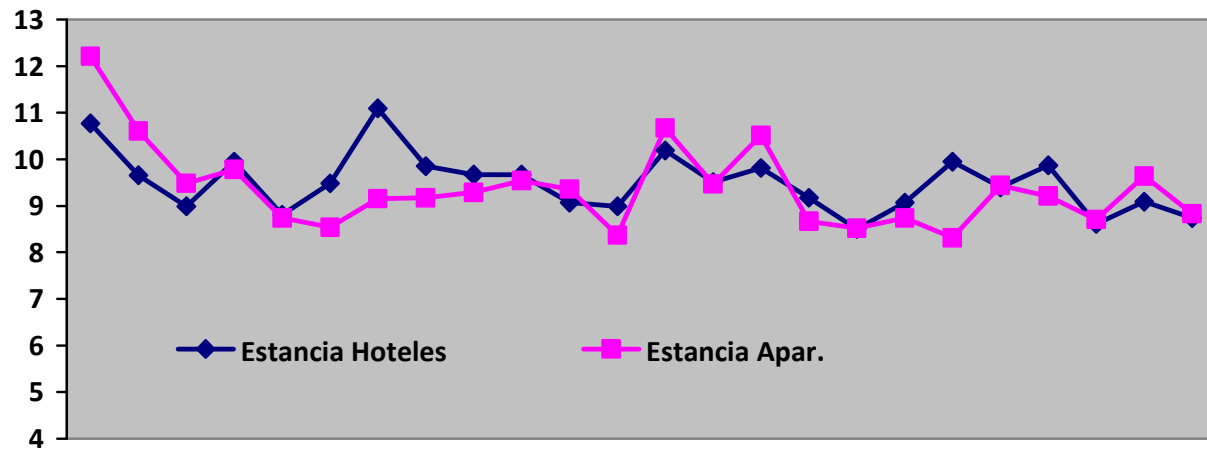


DATOS TURÍSTICOS

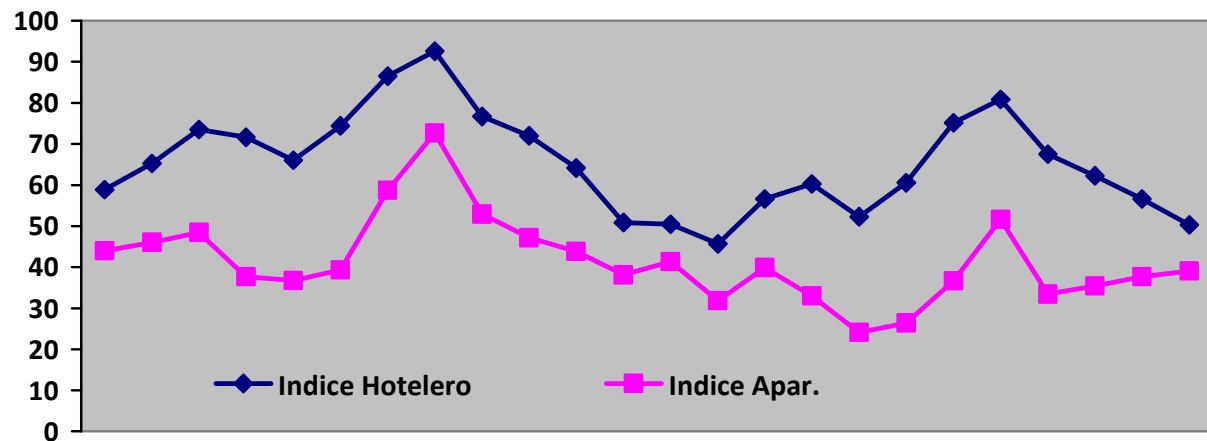
Establecimientos turísticos 2008-2009



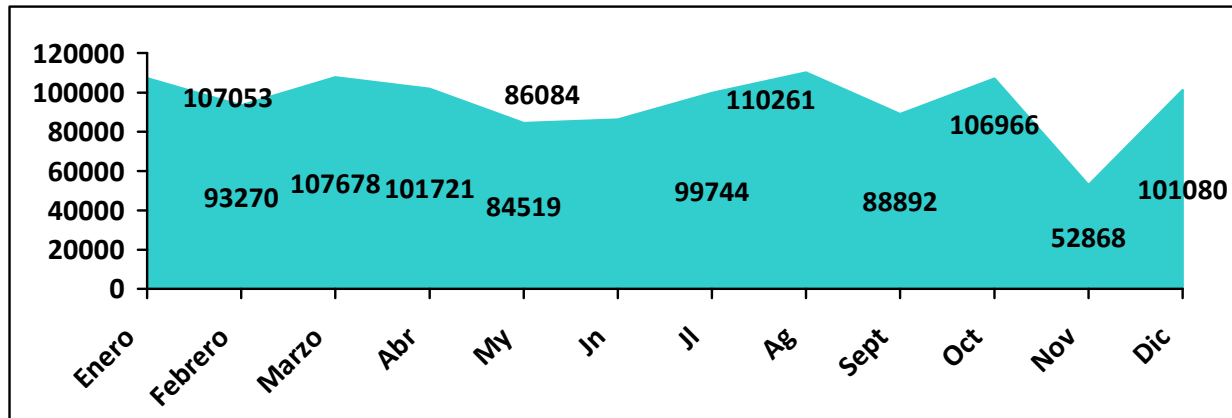
Estancia media 2008-2009



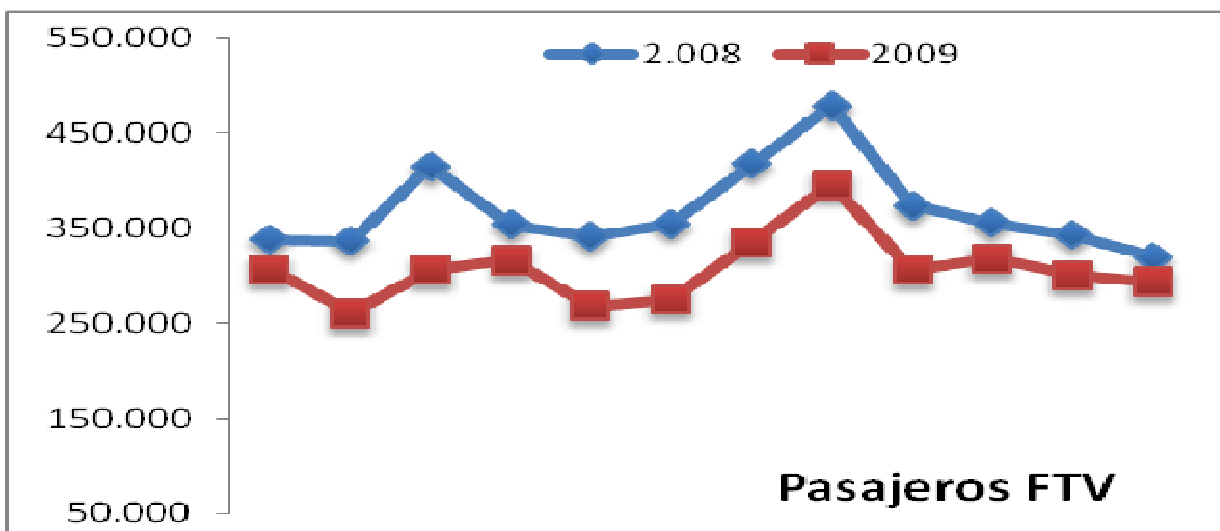
Índice de ocupación 2008-2009



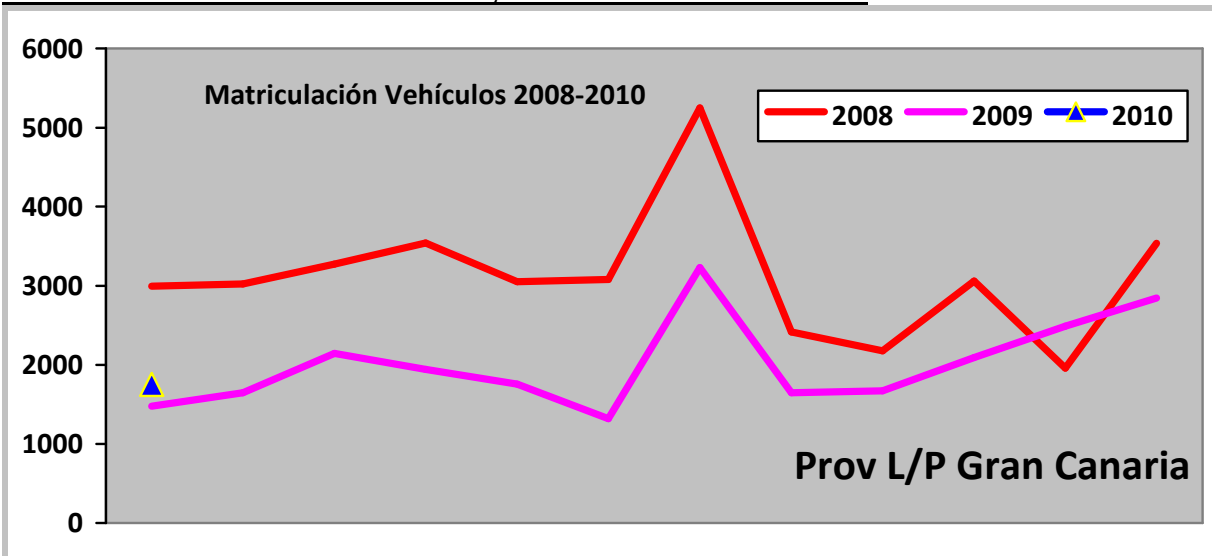
Turismo receptivo, año 2009.



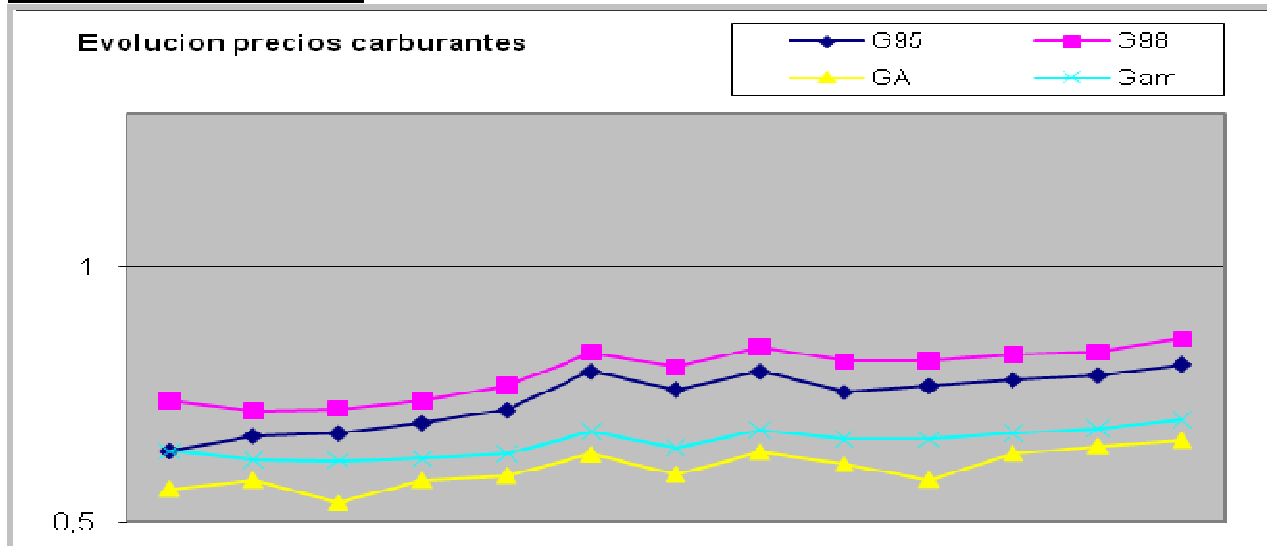
TRÁFICO AEREO Aeropuerto de Fuerteventura (movimientos totales)



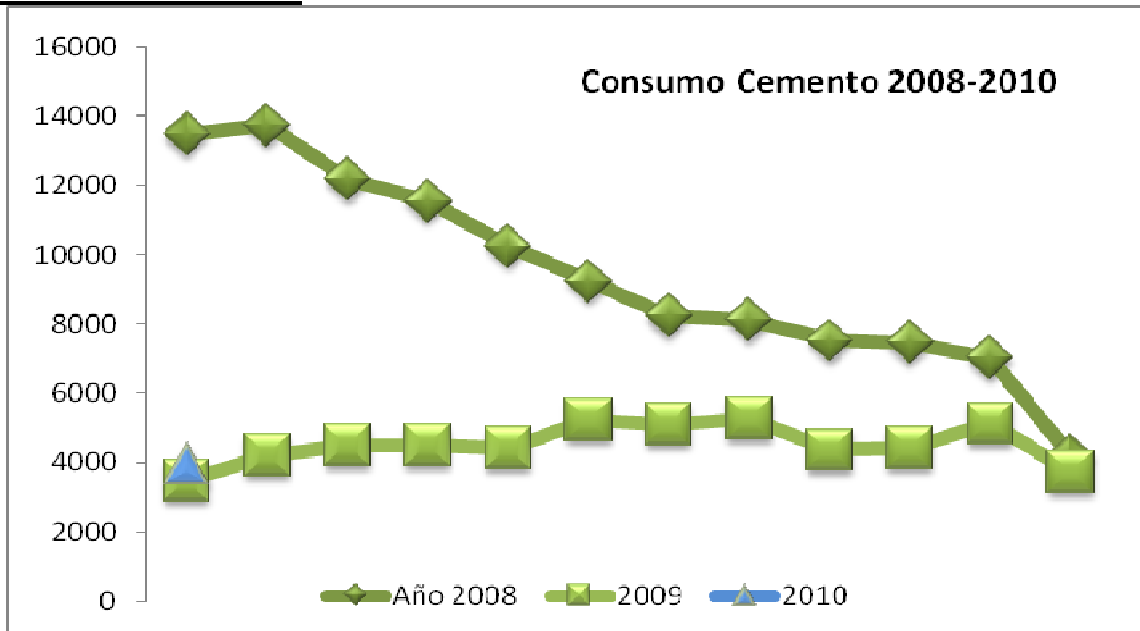
MATRICULACIÓN DE VEHÍCULOS, Provincia de Las Palmas.



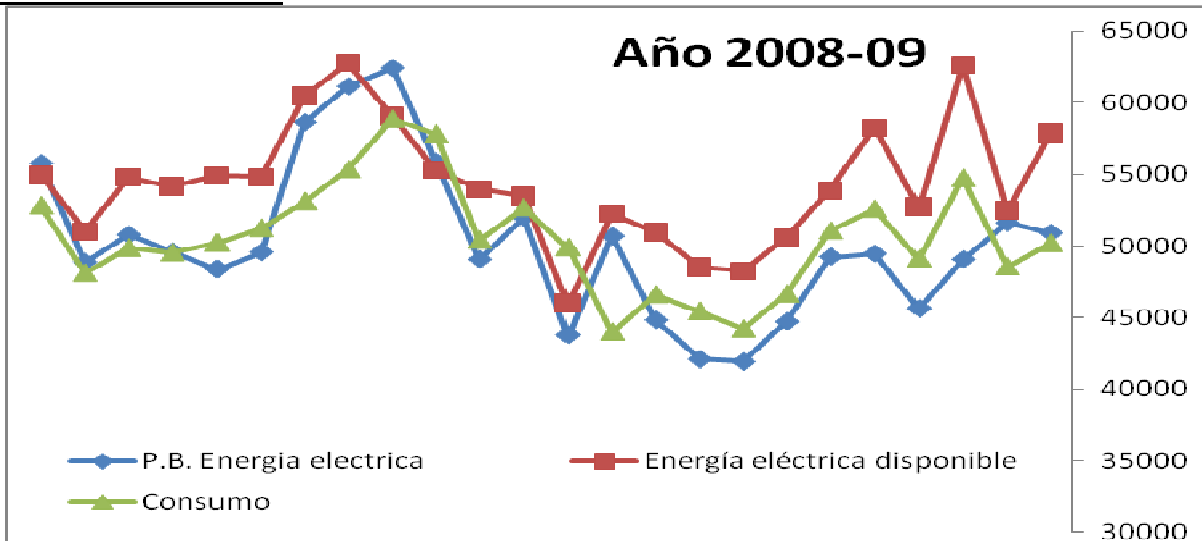
PRECIO CARBURANTES



CONSUMO DE CEMENTO



ENERGÍA ELÉCTRICA



Véase fuentes y una mayor desagregación de los datos en el Boletín de Indicadores

Evolución del Euribor.

