

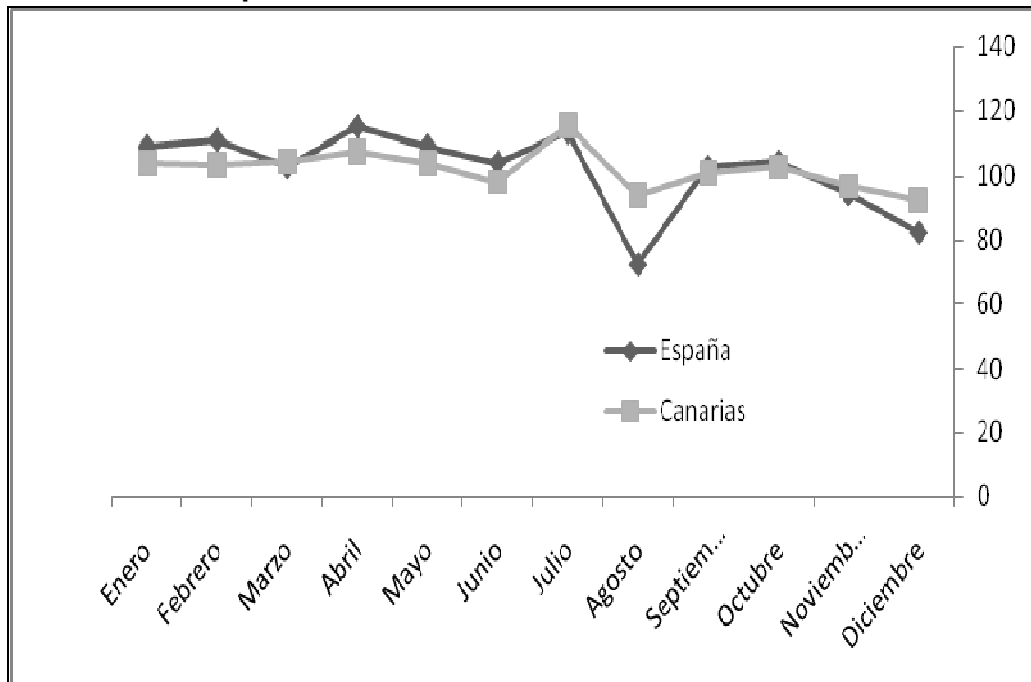
VIII. Otros indicadores autonómicos

VIII. 1. Crecimiento Medio de Autónomos en Canarias, 2008.

	Autónomos Diciembre 2007	Autónomos Diciembre 2008	Variación	Incremento (%)
Canarias	115.944	113.144	-2.800	-2.4
Las Palmas	59.400	57.566	-1.834	-3.1
S/C Tenerife	56.544	55.578	-966	-1.7

Fuente: Federación Nacional de Asociaciones de Trabajadores Autónomos, ATA.

VIII. 2. Índice de producción industrial



Índice de Producción Industrial. Base 2000.

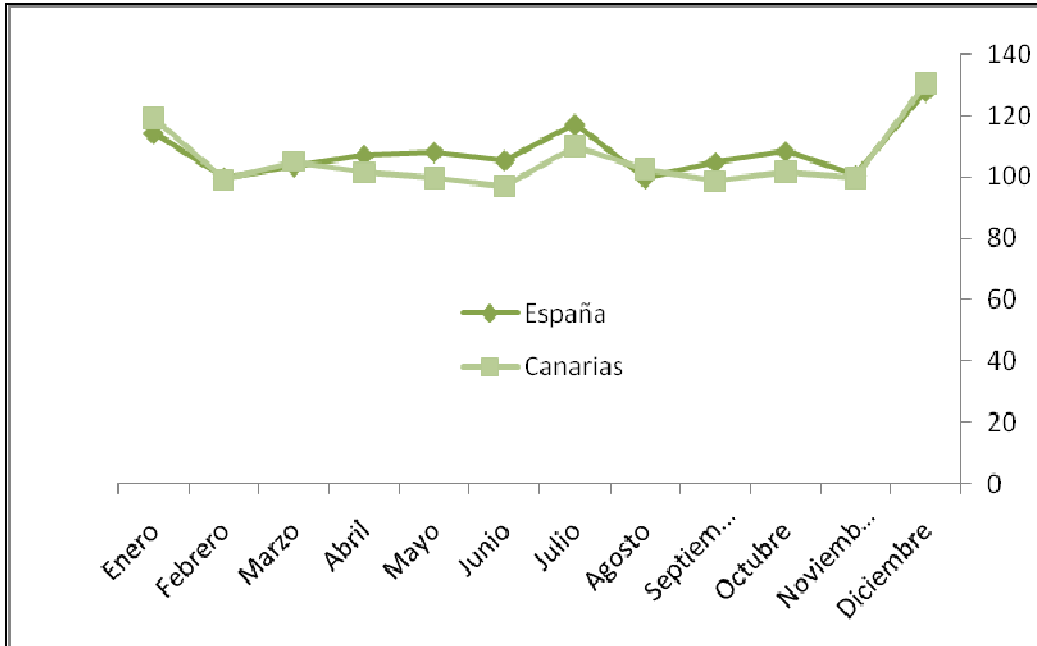
	España			Canarias		
	Índice	% Variación sobre mismo mes año anterior	% Variación de la media en lo que va de año	Índice	% Variación sobre mismo mes año anterior	% Variación de la media en lo que va de año
Diciembre	82,2	-15,4	-6,5	92,3	-13	-3,7
Noviembre	94,1	-17,4	-5,8	96,6	-12,8	-2,9
Octubre	104,2	-11,4	-4,6	102,7	-8,4	-1,8
Septiembre	102,6	-4,7	-3,8	101	2,5	-1,1
Agosto	72,2	-11	-3,6	93,9	-4,3	-1,5
Julio	113,3	-1,4	-2,9	115,5	2,6	-1,1
Junio	104	-9,7	-3,1	98,1	-7,3	-1,8
Mayo	109	-7,6	-1,8	103,9	-4,9	-0,7
Abril	114,9	11,8	-0,2	107,5	2,3	0,4
Marzo	102,6	-13,8	-3,8	104,4	-4,1	-0,2
Febrero	110,8	4	1,6	103,3	6,5	1,9
Enero	108,8	-0,7	-0,7	103,9	-2,3	-2,3
Media	101,6			101,9		

Fuente: ISTAC.

VIII.3. Índice de comercio

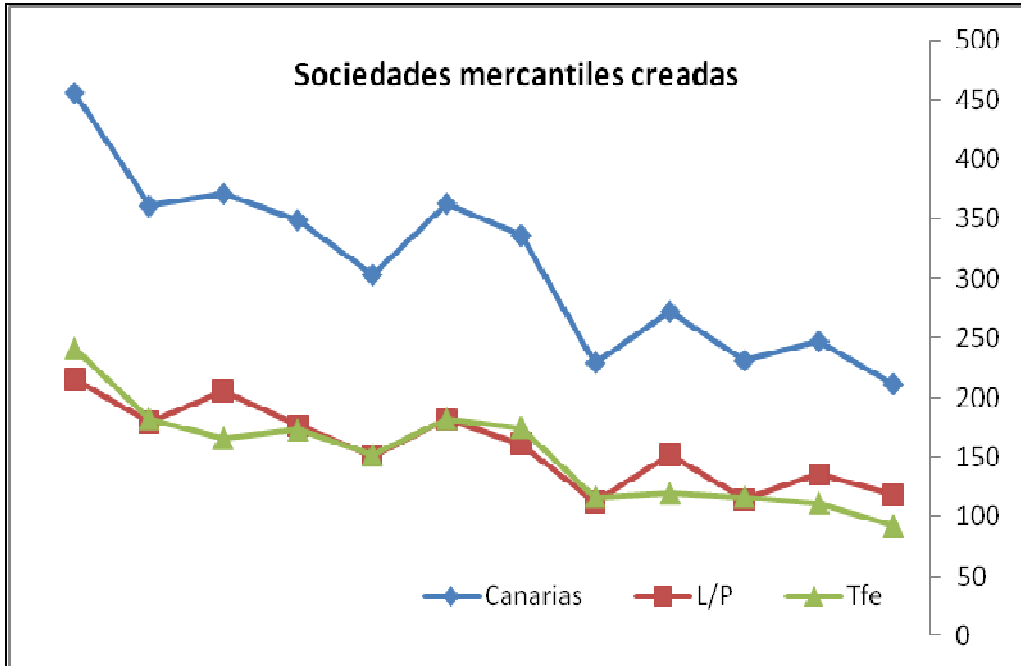
Índice de Ventas del Comercio al por menor. Base 2005.						
	España			Canarias		
	Índice	% Variación sobre mes anterior	% Variación sobre mismo mes año anterior	Índice	% Variación sobre mes anterior	% Variación sobre mismo mes año anterior
Diciembre	127,972	27,2	-6,1	130,474	30,8	-10,3
Noviembre	100,606	-7,1	-8,4	99,764	-1,9	-10
Octubre	108,344	3,4	-3,9	101,695	3,1	-5,4
Septiembre	104,811	5	-1,1	98,601	-3,8	-2,8
Agosto	99,842	-14,8	-2,8	102,516	-6,7	-5,9
Julio	117,194	11,1	0,8	109,829	13,4	-0,2
Junio	105,514	-2,5	-4,8	96,863	-3	-5,3
Mayo	108,221	1,1	-0,5	99,862	-1,5	-0,4
Abril	107,068	3,4	4,3	101,389	-3,5	1,1
Marzo	103,589	3,8	-4,5	105,016	6	-2,8
Febrero	99,791	-12,8	5,3	99,032	-17	3,4
Enero	114,413	-16	2,8	119,302	-18	0,2
MEDIA	108.1	-	-1.8	105.4	-	-3.5

Fuente: ISTAC.



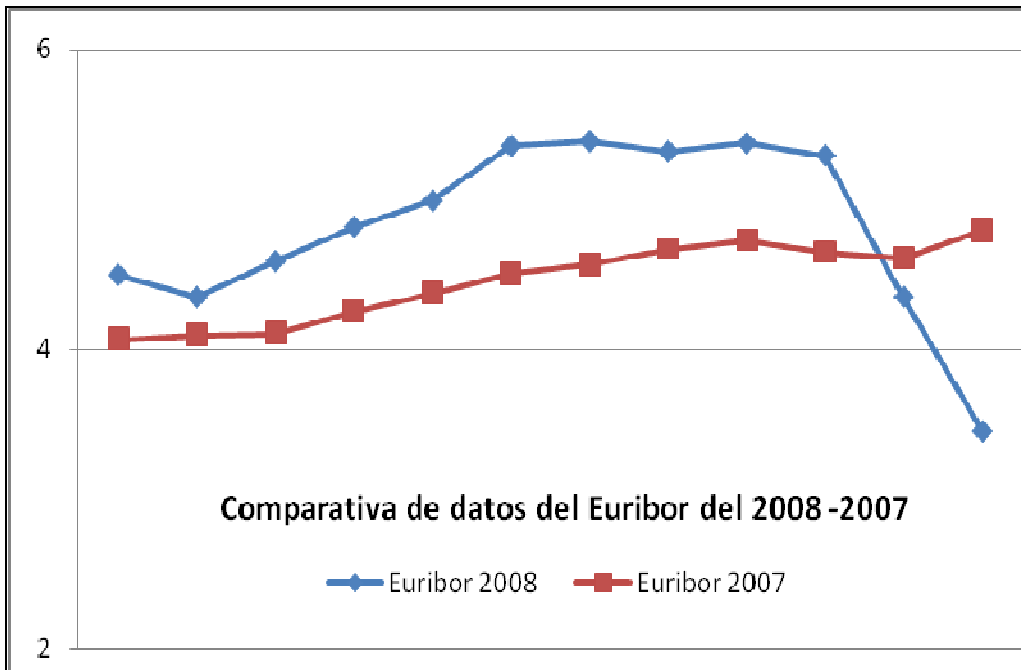
VIII.4. Sociedades Mercantiles creadas en el 2008.

	Canarias	L/P	Tfe
Diciembre	211	118	93
Noviembre	247	135	112
Octubre	231	114	117
Septiembre	272	152	120
Agosto	229	112	117
Julio	336	161	175
Junio	363	181	182
Mayo	303	151	152
Abril	349	176	173
Marzo	371	205	166
Febrero	361	179	182
Enero	456	215	241



Fuente: ISTAC.

VIII.5. Comparativa de datos de Euribor 2007-2008



Fuente: Banco de España.

Comparativa de datos del Euribor del 2008:			
Meses	2008	2007	Diferencia
Enero	4,498	4,064	0,434
Febrero	4,349	4,094	0,255
Marzo	4,59	4,106	0,484
Abril	4,82	4,253	0,567
Mayo	4,994	4,373	0,621
Junio	5,361	4,505	0,856
Julio	5,393	4,564	0,829
Agosto	5,323	4,666	0,657
Septiembre	5,379	4,725	0,654
Octubre	5,298	4,647	0,651
Noviembre	4,35	4,607	-0.257
Diciembre	3.452	4,793	-1.341